

基本情報

所在地	日田市隈1丁目
取引種別	賃貸
金額	4万7千円（月額） 敷金3ヵ月 ※ <b>居室は、下記附帯物件（店舗A～C）のうち、いずれか2店舗以上のセットでの契約となります</b> ※ <b>金額は、応相談</b> 【附帯物件】 1階 店舗A：88,000円 2階 店舗B：63,000円、店舗C：54,000円 ※管理費が別途必要になります
特記事項	平成29年にリフォーム済の住宅 IHキッチン・風呂・洗面台・トイレ新設 玄関スロープ付き
不動産業者 媒介契約	有
登録日	平成30年5月

外観



物件の概要

構造	木造平屋建	建築年	昭和35年
間取り	2DK	現況	居住中
土地面積	115.91㎡		
延床面積	48㎡		
補修	不要		
補修費用	入居者負担	耐震診断	未実施

設備状況

電気	引込済	台所調理	I H
水道	上水道	下水	下水
風呂	ガス	トイレ	水洗
駐車場	無 (近くに月極あり)	家庭菜園	無
ペット	可	その他	—

主要施設までの距離

市役所・支所	日田市役所	1.6 km	車で 9 分
保育園	三隈幼稚園	0.8 km	車で 4 分
小学校	日隈小学校	1.0 km	徒歩で 12 分
中学校	三隈中学校	1.9 km	車で 5 分
最寄駅	J R 日田駅	0.9 km	車で 3 分
病院	隈診療所	0.1 km	徒歩で 1 分
I C	日田 I C	4.1 km	車で 9 分
その他	イオン日田店	1.2 km	車で 6 分
近隣指定避難所	日隈小学校	1.0 km	徒歩で 12 分

附帯物件

店舗	店舗A:61.93㎡、店舗B：33.76㎡、店舗C：33.60㎡ ※ <b>居室は、附帯物件（店舗A～C）のうち、いずれか2店舗以上のセットでの契約となります</b> ※ <b>管理費が別途必要になります</b>
----	--

物件調査員コメント

日田の旅館街並みの店舗付き物件





居間



台所



浴室



洗面所



トイレ

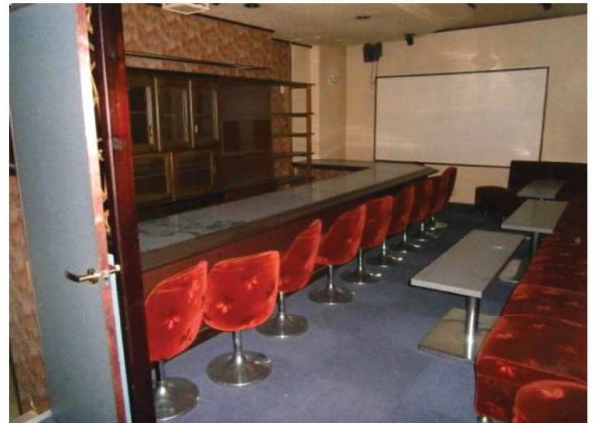
【附帯物件】



店舗



1階店舗A



2階店舗B



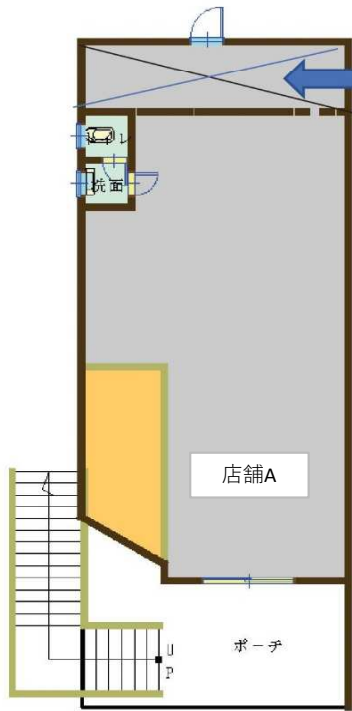
2階店舗C



店舗、前面道路



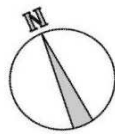
居宅（平屋）



店舗1階



店舗2階



※ 概略の間取り図ですので、現場でご確認ください。