

基本情報

所在地	日田市天瀬町桜竹
取引種別	売買/賃貸
金額	550万円※応相談/4.5万円/月※管理費込
特記事項	管理費 10,000円/月 家財道具込 ※賃貸の場合、故障時は賃借人負担
不動産業者 媒介契約	無（交渉申込後に不動産業者と媒介契約を締結する場合があります）
登録日	平成31年4月

外観



物件の概要

構造	木造一部鉄筋 コンクリート造	建築年	平成4年2月
間取り	2LDK	現況	別荘
土地面積	211.08㎡		
延床面積	98.0㎡（地上2階、地下1階）		
補修	不要		
補修費用		耐震診断	無

設備状況

電気	引込済	ガス	プロパンガス
水道	管理組合水道	下水	合併浄化槽
風呂	温泉	トイレ	水洗/洋式
駐車場	共同駐車場	家庭菜園	無
ペット	可	その他	-

主要施設までの距離

市役所・支所	天瀬振興局	1.9 km	車で 7分
保育園	あまがせ保育園	2.1 km	車で 7分
小学校	東溪小学校	6.9 km	車で 13分
中学校	東溪中学校	7.1 km	車で 13分
最寄駅	JR天ヶ瀬駅	2.3 km	車で 7分
病院	東溪診療所	6.5 km	車で 12分
IC	天瀬高塚IC	11.7 km	車で 19分
その他	市民生協三芳店	14.4 km	車で 25分
近隣指定避難所	天瀬公民館	1.9 km	車で 7分



物件調査員コメント

源泉温度が高いので追い炊きする必要なし。
夏は涼しくクーラーの必要はありません。

※ 所有者等の申請に基づき作成したもので、現況と異なる場合があります。

※ 田や畑などの農地の売買や賃貸借については、農業委員会による農地法第3条の許可が必要です。

この許可を受けずに行った売買等は効力が発生せず、登記もできませんのでご注意ください。

居間



台所



洗面所



トイレ



浴室



2階ロフト



前面道路（共有地）幅員2m

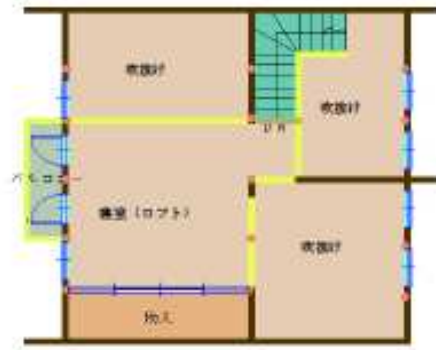


ベランダ





1階平面図



2階平面図



地階平面図



※ 概略の間取り図ですので、現場でご確認ください。