

基本情報

所在地	日田市大字花月（伏木町）
取引種別	売買
金額	70万円
特記事項	間取り図あり、農地付き 家財残置
不動産業者 媒介契約	有
登録日	平成28年4月

物件の概要

構造	木造平屋建	建築年	昭和22年
間取り	4LDK	現況	空家(H24～)
土地面積	685.04㎡		
延床面積	57.85㎡		
補修	大規模改修要（雨漏り等）		
補修費用	入居者負担	耐震診断	未

設備状況

電気	引込済	ガス	プロパンガス
水道	井戸	下水	—
風呂	灯油	トイレ	汲みとり
駐車場	3台	家庭菜園	
ペット		その他	

主要施設までの距離

市役所・支所	日田市役所	12.6 k m	車で 22 分
こども園	こども園るんびにい	8.6 k m	車で 13 分
小学校	三和小学校	9.9 k m	車で 16 分
中学校	戸山中学校	7.6 k m	車で 10 分
最寄駅	J R 日田駅	13.1 k m	車で 24 分
病院	済生会日田病院	9.9 k m	車で 15 分
I C	日田 I C	11.5 k m	車で 18 分
その他	アタックス日田店	9.3 k m	車で 15 分
最寄指定避難所	伏木多目的交流館	0.2 k m	徒歩 3 分

附帯物件

田	1,009㎡…物件価格に含む
畑	
その他	

外観



※ 所有者等の申請に基づき作成したもので、現況と異なる場合があります。

※ 田や畑などの農地の売買や賃貸借については、農業委員会による農地法第3条の許可が必要です。

この許可を受けずに行った売買等は効力が発生せず、登記もできませんのでご注意ください。

外観（北面）



山林手前に畑



別棟のお風呂



外観（東面）



天井



天井



壁（剥がれ）



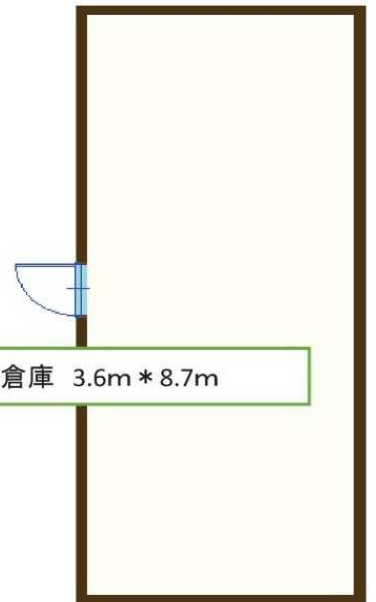
倉庫 (家財残置)



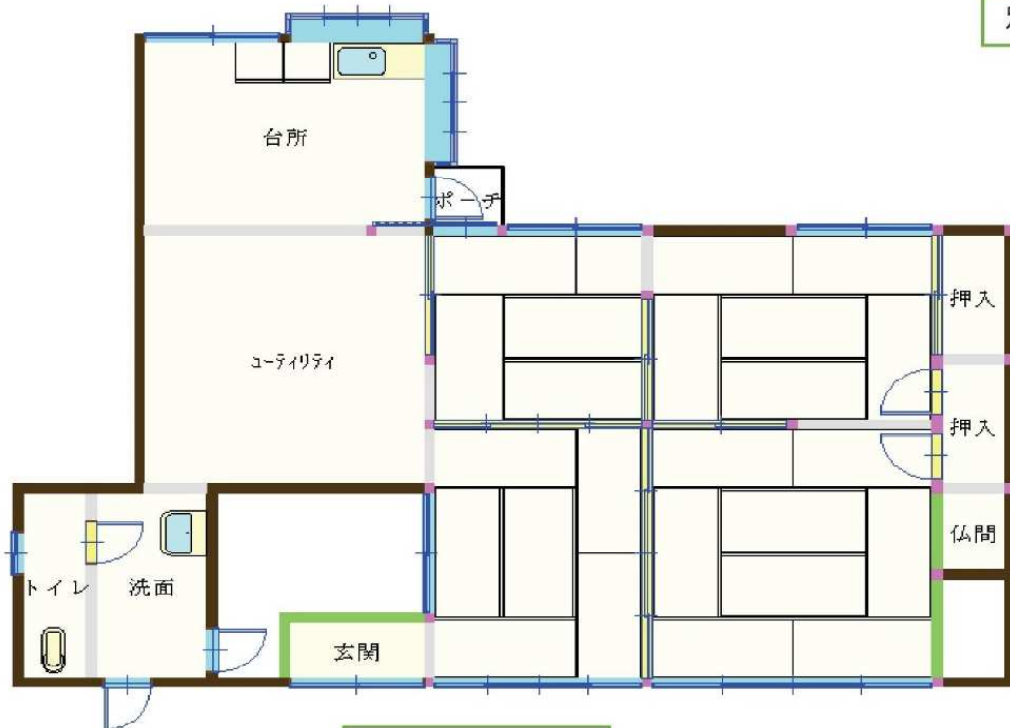
NO59 伏木の家



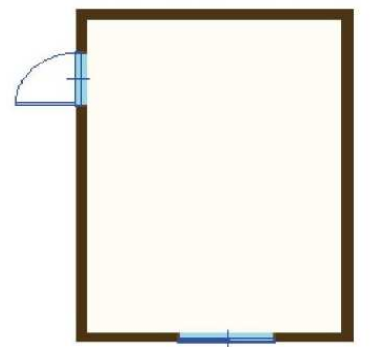
離れ 浴室 1.6m * 2.6m



別棟: 倉庫 3.6m * 8.7m



母屋 平面図



別棟: プレハブ 3.6m * 4.5m