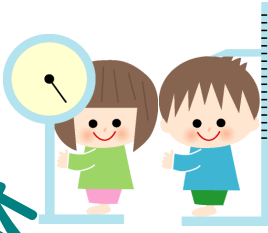


H30年度

乳幼児健康診査



日田市では、お子様の健やかな成長を願い、乳幼児健診を実施しております。健診を通じてお子様の成長を確認するとともに、子育てに関する心配事や悩み事を少しでも軽くするお手伝いをします。お子様の成長の節目に必ず健診を受けましょう。

【持ってくるもの】

- ・母子健康手帳
- ・幼児用歯ブラシ（1歳6か月児健診）
- ・事前郵送の問診票（1歳6か月児健診、3歳児健診）
- ・検尿スピッツ（3歳児健診）
- ・すこやか親子21アンケート（1歳6か月児健診、3歳児健診）

【その他の健診】

- ・1か月児健診
出生した産婦人科で受診
- ・3～6か月児、9～11か月児健診
小児科で受診（母子健康手帳添付の受診票を利用）

会場	日田市役所 7階大会議室								天瀬公民館 東溪分館	大山保健 センター	中津江 栃原公民館
受付	13:00～13:30								13:00～13:30	13:30～14:00	
予約	予約不要								前日までに、健康保険課（24-3000）に 予約の連絡をお願いいたします		
健診名	4か月児健診		7か月児健診		1歳6か月児健診		3歳児健診		乳幼児健診		
	★身体計測 ★診察(内科・整形) ★離乳食相談 ★保健相談		★身体計測 ★診察(内科) ★栄養相談 ★歯科相談 ★保健相談 ★絵本の読み聞かせ		★身体計測 ★診察(内科・歯科) ★栄養相談 ★歯科相談 ★保健相談 ★フッ化物塗布 (希望者)		★身体計測・尿検査 ★診察(内科・歯科) ★栄養相談 ★歯科相談 ★保健相談 ★フッ化物塗布 (希望者)		★身体計測 尿検査(3歳児) ★診察(内科・歯科は1歳6か月児 3歳児) ★栄養相談 ★歯科相談 ★保健相談 ★フッ化物塗布 (1歳6か月児 3歳児の希望者)		
日対象	第2	対象	第2	対象	第3	対象	第3	対象	実施日	実施日	実施日
月	(火)		(水)		(火)		(水)				
H30年 4月	10日	H29 11/20～ 12/19生	11日	H29年 9月生	17日	H28年 9月生	18日	H26年 12月生			
5月	8日	12/20～ H30 1/19生	9日	10月生	15日	10月生	16日	H27年 1月生	25日(金)		
6月	12日	1/20～ 2/19生	13日	11月生	19日	11月生	20日	2月生			28日(木)
7月	10日	2/20～ 3/19生	11日	12月生	19日 (木)	12月生	18日	3月生		26日(木)	
8月	7日	3/20～ 4/19生	8日	H30年 1月生	21日	H29年 1月生	22日	4月生			
9月	11日	4/20～ 5/19生	12日	2月生	20日 (木)	2月生	19日	5月生	28日(金)		
10月	11日 (木)	5/20～ 6/19生	10日	3月生	16日	3月生	17日	6月生			
11月	13日	6/20～ 7/19生	14日	4月生	20日	4月生	21日	7月生		29(木)	
12月	11日	7/20～ 8/19生	12日	5月生	18日	5月生	19日	8月生			
H31年 1月	17日 (木)	8/20～ 9/19生	16日	6月生	22日	6月生	23日	9月生	25日(金)		
2月	14日 (木)	9/20～ 10/19生	13日	7月生	19日	7月生	20日	10月生			
3月	12日	10/20～ 11/19生	13日	8月生	19日	8月生	20日	11月生		28日 (木)	

※上記の対象生年月日をご覧になり、受診してください。