

## 日田市公共建築物等における地域材利用計画並びに実績

年度	計画		実績		備考
	地域材使用材積	施設数	地域材使用材積	施設数	
平成23年度	292.6 m <sup>3</sup>	9施設	292.1 m <sup>3</sup>	9施設	
平成24年度	740.2 m <sup>3</sup>	10施設	1,060.8 m <sup>3</sup>	15施設	
平成25年度	473.3 m <sup>3</sup>	11施設	526.4 m <sup>3</sup>	13施設	
平成26年度	584.5 m <sup>3</sup>	12施設	522.2 m <sup>3</sup>	14施設	
平成27年度	311.6 m <sup>3</sup>	14施設	355.2 m <sup>3</sup>	15施設	
平成28年度	224.7 m <sup>3</sup>	8施設	321.0 m <sup>3</sup>	19施設	
平成29年度	202.0 m <sup>3</sup>	10施設	478.5 m <sup>3</sup>	12施設	
平成30年度	136.2 m <sup>3</sup>	10施設	- m <sup>3</sup>	-	
計	2965.1 m <sup>3</sup>	84施設	3556.2 m <sup>3</sup>	97施設	

### 平成29年度 地域材利用公共施設等実施事例(一部)

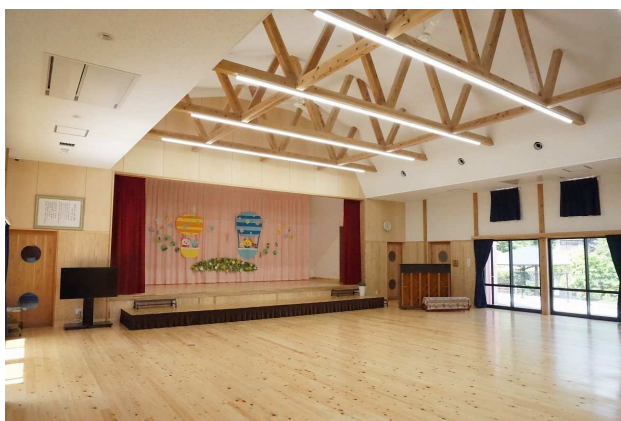
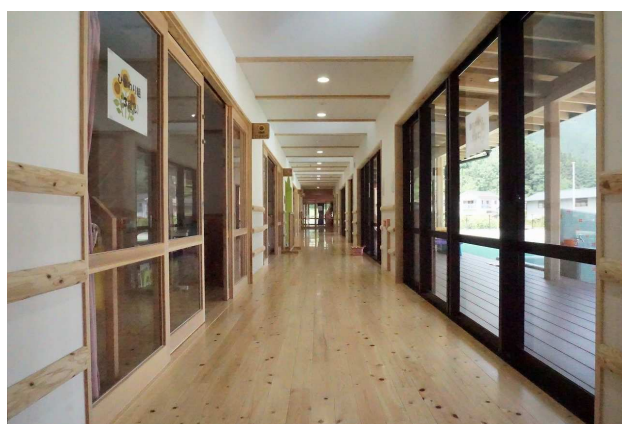
#### 【 公共建築物 】

施設名	構造	使用材積	うち地域材積
おおやまこども園	木造	146.0 m <sup>3</sup>	146.0 m <sup>3</sup>
花月コミュニティセンター	木造	93.1 m <sup>3</sup>	93.1 m <sup>3</sup>
上津江方面団第2分団コミュニティ消防センター	木造	23.3 m <sup>3</sup>	23.3 m <sup>3</sup>
豆田まちづくり歴史交流館休憩所	木造	19.3 m <sup>3</sup>	19.3 m <sup>3</sup>

#### 【 備品等 】

備品等名	用途
木製ファイル(クリアファイル型)	移住相談会説明資料配布用
日田杉シャーペン・ボールペンセット	民生委員児童委員退職記念品
木製認定証	美化推進モデル地区認定
木製表彰状	表彰用

平成29年度 地域材利用公共施設等実施事例(一部)



おおやまこども園



花月コミュニティセンター



豆田まちづくり歴史交流館休憩所