

一日田の輝き人を紹介します



たくさんの人に支えてもらった分、これからは「大山えのき」を絶やさないように貢献していきたい
令和元年、北九州市から移住し、えのきファーマーズスクールを卒業後に夫婦でえのき作りに励む寶珠山寛之さんを紹介します。



◆移住後の暮らし

高校時代から交際していた妻と結婚し、3年前に妻の地元である日田に移住。現在は庄手地区に住み、大山町の工場まで通っている。

◆えのき就農のきっかけ
以前から農業に関心があり、市ホームページで農業の生産者育成制度「ファーマーズスクール」を知った。家族の勧めもあり、「ジョブカフェおおいだ」で大山えのきファーマーズスクールの話を聞き、天候に左右されにくく安定して栽培できる点に魅力を感じた。ま

た、二人ともきのこ好きであることや私たちに適した作業環境であること、夫婦でできる職業であることなどが決め手となった。

◆今後の目標
安定生産を目指して技術を磨き、事業の規模を拡大したい。また、町の特産品「大山えのき」を絶やさないように貢献していきたい。

入校後は週6日、昼までの研修。収穫し紙巻きを何度も繰り返し、技術を習得した。模擬経営なども経て2年間の研修を修了。昨年9月から就農し、9月中旬に初出荷も果たせた。ファーマーズスクールは技術面だけでなく、人脈も広げられる。また、メディアから取材が来たり、大山町農協のえのき部会長が部会の皆

さんに紹介してくれたり、私たちを知ってもらえたこともありがたかった。

◆ひた暮らしで伝えたいこと、知ってほしいこと
ファーマーズスクールをはじめ、日田市にはU・Iターン向けの様々な制度や支援金があるので、もっと広く知ってほしい。



右記二次元コードから「先輩移住者のひた暮らし」も見てね！
問ひた暮らし推進室移住促進係
☎28383 (市役所6階)



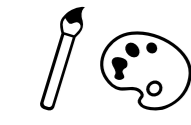
図書館に行こう 淡窓図書館 ☎2497 開館時間：午前9時～午後7時（日曜日・祝日は午後6時まで）

大好き図書館！

2023 新春★節分★ぬりえ

「新春・節分のぬりえ」にチャレンジしよう！

- 提出期間 2月19日(日)まで
- 館内展示 2月26日(日)まで(児童コーナー壁面)
- 手順
 - ①窓口でぬりえ用紙をもらう
 - ②自宅でぬりえ用紙に色を塗る
 - ③完成したぬりえを図書館に提出
 - ・記念しおりをプレゼント
 - ・ぬりえを展示(希望者のみ)



開館時間やサービスの内容は状況によって変更になる場合があります。詳細は、右記二次元コードから確認、又は図書館にお問い合わせください。



おいでよ！
おはなし会
□とき
2月11日(土)
午後3時～
2月25日(土)
午前11時～
□ところ
児童コーナー

2月の休館日(○…休館日)

日	月	火	水	木	金	土
			1	2	3	4
5	6	7	8	9	10	11
12	13	14	15	16	17	18
19	20	21	22	23	24	25
26	27	28				

新刊情報

ディズニープリンセスのことは
幸せはずっとこの胸の中に
ウォルト・ディズニー・ジャパン(株)/監修
KADOKAWA/出版

寝る前に1ページ、自分に魔法をかけましょう。心ときめくプリンセスたちの70のことはとイラスト。白雪姫、シンデレラ、オーロラ姫、アリエル、ジャスミン…。ディズニープリンセスたちの言葉を思い出せば、必ず答えが見つかる。



©Disney

児童書が寄贈されました

チャリティ事業を通じて日田商工会議所女性会から、児童書95冊が寄贈されました。昭和54年から続く寄贈は、累計5,558冊となりました。



来館者の皆さんは、感染症対策をお願いします。

手話で話そう

今月の手話① 「優しい」「かわいい」
まゆみ
今回の紹介者は、手話通訳者の梶原真由美さんです。

動画も公開しています。
一緒にやってみましょう！



両手の親指と4指の指先を向かい合わせて、優しく揉むように動かしながら左右に離していきます。「優しい」は思いやりがある意味で、心が柔らかい様子を表しています。「柔らかい」「穏やか」の意味も表します。



片方の手の甲を、もう片方の手の平で撫でるように回します。頭を撫でる様子を表す「愛」で表現し、「大切」「大事」の意味も表します。

※手話表現は、地域や年代で多少異なる場合があります。 問社会福祉課障害福祉係 ☎28290 (市役所1階)

見守り瓦版⑤

消費者トラブルに役立つ情報や、日常生活にかかわりの深いテーマを取り上げ紹介します

暗号資産(仮想通貨)を使った投資話に注意！

(独)国民生活センターでは「SNSで知り合った人から暗号資産(仮想通貨)を勧められて指定口座に現金を振り込んだが、連絡がつかなくなった」などの相談が寄せられています。暗号資産(仮想通貨)の取引は見知らぬ相手だけでなく、友人・知人から勧められた場合でも冷静になり、金融庁のウェブサイト事前に業者を確認するか、消費生活センター等に相談してください。



もしも契約によってトラブルに巻き込まれた場合は？
どこに相談してよいか分からない場合は、一人で悩まずに、消費者ホットライン188番(消費者庁が消費者にお近くの消費生活相談窓口を案内する目的で作った電話番号)をご利用ください。

困ったときはご相談ください 日田市消費生活センター(市役所6階) ☎29393 (相談専用)