

史跡ガランドヤ古墳



1号墳壁画

2号墳壁画

千五百年の時をこえて装飾壁画の世界へ

国史跡「ガランドヤ古墳」は、6世紀の2基の円墳からなります。古墳内部の埋葬施設に絵画が描かれ、大分県を代表する装飾古墳として知られています。

壁画の世界を体感しよう！

令和4年より公開利用開始



詳細はこちら



【アクセス】
大分自動車道日田インターチェンジより車で10分
市内循環バス（ひたはしり号）石井バス停下車徒歩5分
JR光岡駅より徒歩35分（2.6km）

施設案内

ガイダンス棟



ガイダンス棟



1号墳石室 VR 画像

史跡ガランドや古墳のガイダンス施設です。古墳の概要をパネルや模型で解説しています。また、解説動画や1・2号墳の石室 VR ビュー画像を閲覧できます。

- ・解説パネル・2号墳原寸大奥壁パネル
- ・1号墳保存施設展示模型
- ・解説動画
- ・石室 VR ビュー



VRビュー

※解説動画や VR (3D) 画像の利用にはスマートフォン等が必要となります。

1号墳



1号墳保存施設外観



1号墳奥壁



1号墳保存施設内部

直径 28.7m 程の円墳と推定され、埋葬施設は複室構造の横穴式石室です。玄室奥壁には、赤色の文様を緑色で縁取る技法により、両手を広げた人物・動物・船・飛鳥・円文などが描かれています。出土遺物には馬具や鉄鏃や耳環などの装身具が出土しており、6 世紀後半に築造されたと考えられます。

保存施設内部には見学園路が整備されており、石室や装飾壁画を見学することが出来ます。

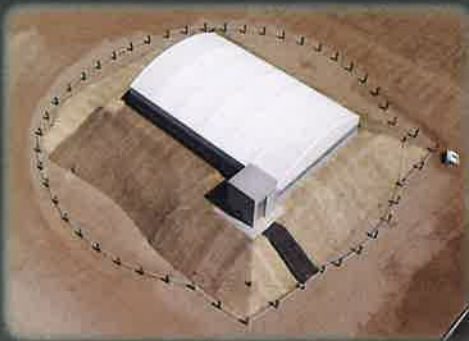
壁画保護のため内部の常時公開はしていません。

公開日時は市 HP 等でお知らせします。



詳細はこちら

2号墳



2号墳環境調査施設外観

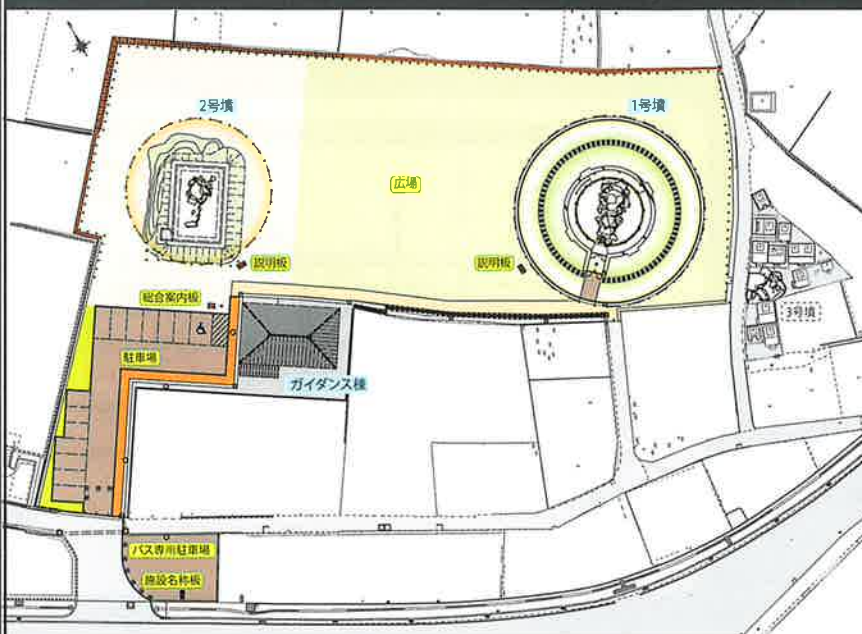


2号墳奥壁



直径 23m、高さ約 6m の 2 段築成の円墳で、埋葬施設は単室或いは複室の横穴式石室です。玄室には赤色の下地に緑色で複線の連続山形文や馬上で弓を引く人物などが描かれています。珠文鏡や銀象嵌の施された直刀などの副葬品などから 6 世紀中頃に築造されたと考えられています。

残存する墳丘や装飾壁画を保存するため、環境調査を実施しており、壁画保護のため内部の公開はしていません。



ガランドヤ古墳公園配置図



ガイダンス棟平面図

【住 所】大分県日田市大字石井 1187

【入 園 料】無料

【休 園 日】12月29日から翌年1月3日

【開園時間】9:00~17:00 (1・2号墳を除く)