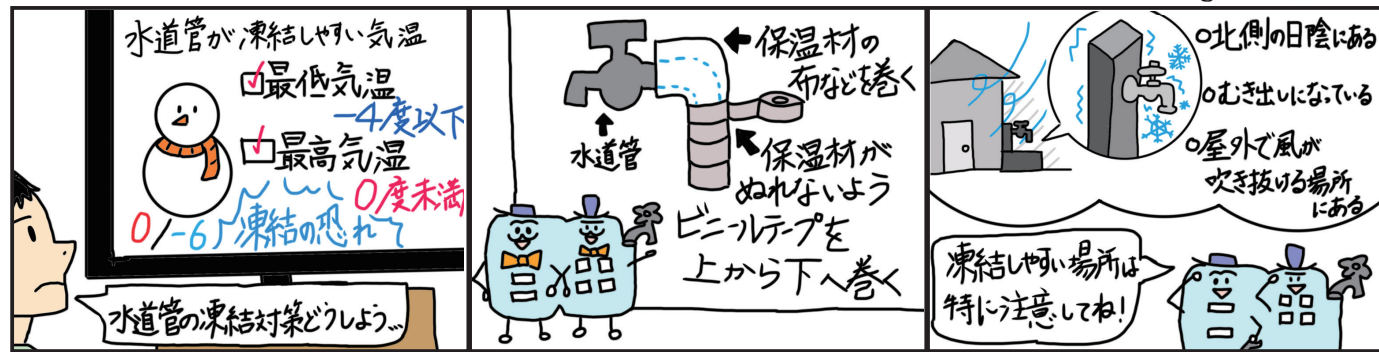
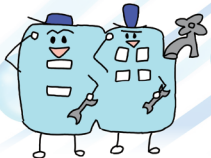


ひたんみず通信

水道管の凍結防止対策はお早めに！

日田市上下水道局キャラクター「ひたんみず's」



もしも凍結してしまったら… 熱湯は絶対に使用しない！

自然に解けるまで待つことをおすすめします。早めに解消したい場合は、タオルや布をかぶせ、その上からゆっくりとぬるま湯をかけてください。

水道管が破裂する恐れがありますので、熱湯は絶対に使用しないでください。

水道が凍結したまま外出するときは、蛇口を閉めましょう。

詳細はこちら▶



水道管が凍結破損したときは…

☎経営管理課窓口係 ☎②8224 料金センター ☎②8220 (市役所5階)

①破損した機器の元栓、水道メーターボックス内のバルブのいずれかを閉める

自宅の水道メーターのバルブの位置を確認しておきましょう。

②市が指定する「給水装置工事事業者」に、修理を依頼(修理費は自己負担) 詳細はこちら▶

凍結破損による漏水は原則、上下水道使用料金の減免対象となりません。



※公道や空き家の漏水を発見した場合は、施設工務課水道係 ☎②8237 (市役所5階) にご連絡ください。

【令和6年度の決算概要】 水道事業会計と下水道事業会計の決算をお知らせします。

	水道事業の決算額	下水道事業の決算額	内容
収益的収入	13億189万2千円 (1億2,167万円)	21億1,919万3千円 (4億6,737万7千円)	利用料金や一般会計からの繰入金などのお金
収益的支出	11億5,980万6千円	20億6,115万2千円	管理に必要な光熱費や委託料、職員の人件費などのお金
資本的収入	3億6,344万9千円 (1億7,710万6千円)	13億3,594万9千円 (1億4,057万9千円)	施設の建設・改良を行うためのお金。企業債(借金)のほか、市の一般会計からの出資や国庫補助金を含む
資本的支出	8億5,689万3千円	19億8,017万2千円	施設の建設費用や企業債(借金)の返済等に充てるお金

※()内は一般会計からの繰入金額です。

☎経営管理課経営係 ☎②8101 (市役所5階)

年末年始の業務内容をお知らせします

市役所、各振興局・振興センターの閉庁日

12月27日(土)～令和8年1月4日(日) 閉庁期間中は次の業務に対応します。

【各種証明書の交付】

下記証明書に限り、市役所、上津江振興局、中津江振興局のいずれかに予約すると、閉庁期間中に受け取れます。

▶交付できる証明書の種類

・住民票 ・印鑑証明 ・各種税務証明(所得証明等)

▶予約方法

・電話の場合 12月26日(金)午後5時までに予約

・ファックスの場合 12月25日(木)午後5時までに予約

▶受取り 市役所、振興局の日直がお渡しします

・とき 閉庁期間中の午前8時30分～午後5時

・ところ 市役所警備室(北側出入口)、
上津江振興局、中津江振興局

※天瀬振興局、大山振興局、前津江振興局、各振興センター・各出張所では、交付できません。

●コンビニ交付サービスの休止

終日全ての証明書が発行できません。

・休止期間 12月29日(月)～令和8年1月3日(土)

☎市民課窓口サービス係 ☎②8204 FAX②8244 (市役所1階) 税務課税制窓口係 ☎②8397 FAX②8296 (市役所1階)
上津江振興局 ☎⑤52011 FAX⑤52305 中津江振興局 ☎⑤43111 FAX⑤43115

葬斎場の休業日

令和8年1月1日(祝) 火葬、告別室(葬儀)、霊安室の利用ができません。

年末の税金・上下水道料金の収納業務

▶とき 12月27日(土)・28日(日)

午前9時～午後3時

※水道の開閉栓の業務は行いません。

※各振興局・振興センター、出張所では対応していません。

☎税務課納税係 ☎②8205 (市役所1階)

上下水道局料金センター ☎②8220 (市役所5階)

博物館の休館日

12月29日(月)～令和8年1月3日(土)

☎博物館 ☎②5394 (アオーゼ)

清掃センターの開業日・休業日

12月下旬頃から、大掃除などで出たごみを清掃センターに直接持ち込む人が増加し、大変込み合います。昨年末は、最大で約1時間30分の待ち時間が発生しました。

入場待機者が多い場合は、終了時刻前に入場をお断りする場合があります。できるだけ年末を避け、早い時期に持ち込んでください。

▶12月の日曜開業日

12月28日(日)

午前8時30分～午後4時

(正午～午後1時を除く)

▶年末年始の休業日 12月31日(水)～令和8年1月4日(日)



☎清掃センター ☎③0111