

ひたんみず通信

- 日田の魅力あふれる「水」に関する話題をお届けします -

☎施設工務課浄水係 ☎1270

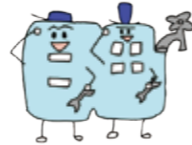
水質検査結果と「おいしい水」の要件

日田市上下水道局では、水質検査計画に基づいた水質検査を定期的に行い、水道水の安全性を確認しています。また、国が示している「おいしい水の要件」も満たしており、安全でおいしい水をお届けしています。



水質項目	国が定めた水質基準等	国が示しているおいしい水の要件	日田市の水道水(抜粋)	内容
蒸発残留物	500mg/L以下	30~200mg/L	135mg/L(竹田)	主にミネラル含有量を示し、量が多いと苦み・渋み等が増し、適度に含まれるとまろやかな味となります。
			135mg/L(上野)	
			155mg/L(三和)	
硬度	300mg/L以下	10~100mg/L	39.4mg/L(竹田)	カルシウム、マグネシウムの含有量を示します。硬度の低い水は癖がありません。
			39.1mg/L(上野)	
			53.9mg/L(三和)	
遊離炭酸	基準値なし	3~30mg/L	2mg/L(竹田)	水にさわやかな味を与えますが、多いと刺激が強くなり飲みにくくなります。
			2mg/L(上野)	
			2mg/L(三和)	
臭気	異常でないこと	3以下	異常なし(竹田)	水につくにおいを数字で表したもので、数字が大きくなるほど水の味を損ないます。
			異常なし(上野)	
			異常なし(三和)	
残留塩素	0.10mg/L以上	0.40mg/L以下	0.3mg/L(竹田)	濃度が高いと水にカルキ臭を与え、味を悪くします。
			0.4mg/L(上野)	
			0.4mg/L(三和)	

※遊離炭酸は令和5年8月8日採水、その他の項目は令和6年2月6日採水による水質検査結果です。



6月1日(土)~7日(金)は「水道週間」

市では、主に5つの浄水場(上野浄水場、竹田浄水場、三和浄水場、五和浄水場、古金浄水場)から水道水を作っています。水道事業に対する理解と関心を深めてもらうため、街頭キャンペーン等の活動も行う予定です。この機会に「水」について考えてみましょう。

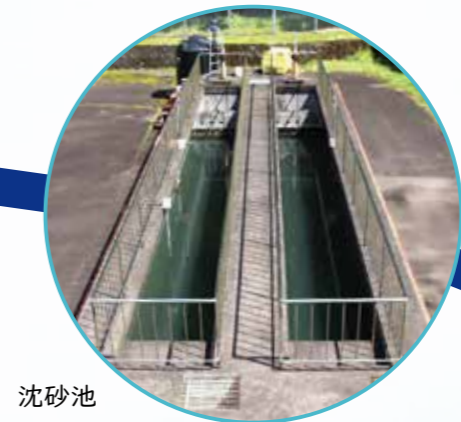
上野浄水場一般公開

上野浄水場は、昭和62年に供用を開始し、三隈川から原水を取水して、1日に約5,000m³を浄水処理し、給水区域へ配水しています。水道週間にキャンペーンの一つとして、日頃見ることのできない上野浄水場を一般公開します。事前申込の上、是非ご来場ください。

- ▶とき 6月1日(土)~7日(金) 午前10時~午後4時
- ▶申込方法 電子申請(上記二次元コード)又は上記に電話で申込み



水郷日田のシンボル「三隈川」から取水!



沈砂池
小石や砂などを沈めて取り除いていきます。

水の濁りを、薬品で沈みやすい塊にして沈めます。



沈殿池



ろ過池



砂の層を通してろ過し、仕上げに消毒します。

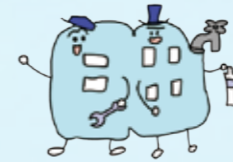


配水池

配水池から水道管を通してご家庭などにお届けしています。

水郷日田の安全でおいしい水道水は どうやってできるの?

日田は何ととっても水!
水道水がどうやって作られているのか、上野浄水場の様子を紹介します!



〈上下水道局からのお知らせ〉

上下水道の開閉栓手続はオンラインで申請できます。詳細は市ホームページ(右記二次元コード)をご確認ください。

