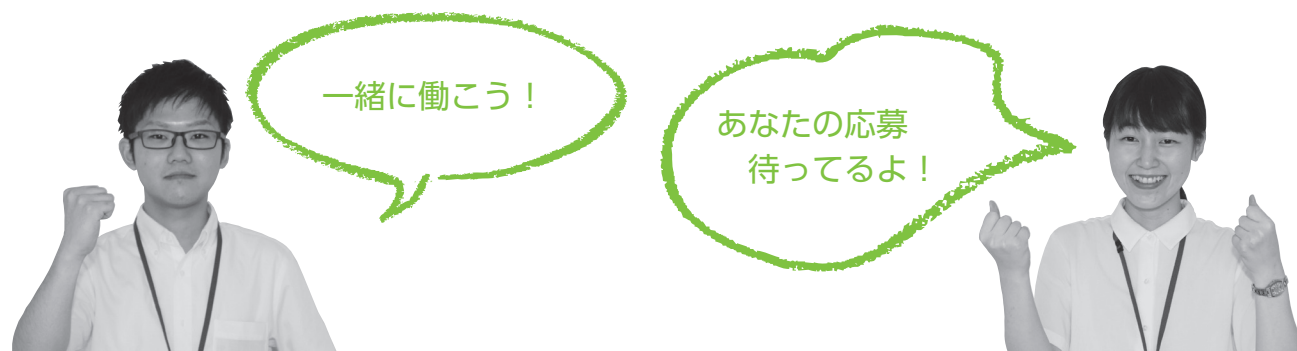


●市職員採用試験

平成29年度日田市職員採用試験を実施します。詳細は、日田市職員採用試験案内（総務課、3日以内窓口、各振興局・振興センターで配布）をご覧ください。試験案内は、市ホームページからダウンロードすることもできます。

☎総務課職員係 ☎28392（市役所4階）

- ▶ 第1次試験日 9月17日(日)
- ▶ 受付期限 8月18日(金)
- ▶ 申込方法 受験申込書等に必要事項を記入の上、下記に持参又は郵送
- ※持参の場合は、土・日曜日、祝日を除く午前8時30分から午後5時まで受け付けます。
- ※郵送の場合は、8月18日(金) 午後5時必着です。消印有効ではありません。
- ▶ 申込先 〒877-8601（住所記載不要）総務課職員係（市役所4階）
- ▶ 採用予定時期 平成30年4月1日
- ▶ 試験区分・受験資格 ※学歴・資格等の見込要件については、いずれも平成30年3月末日までの卒業（取得）となります。

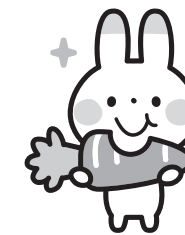


試験区分	採用予定数	受験資格
一般事務 (新卒者枠)	7人	大学又は高等学校を卒業又は卒業見込みの人※年齢制限有り。
一般事務 (一般枠)	5人	高等学校以上の学校を卒業又は卒業見込みの人で昭和62年4月2日以降に生まれた人
一般事務 (社会人枠)	若干名	民間企業等での職務経験が5年以上ある人で、昭和53年4月2日～昭和62年4月1日までに生まれた人 ・民間企業等での職務経験とは、会社員、自営業者、公務員、団体職員等での勤務を1年以上継続して勤務したことをいいます。
土木	3人	高等学校以上の学校を卒業又は卒業見込みの人で昭和57年4月2日以降に生まれた人（土木の専門課程を専攻した人又は土木施工管理技士の資格を有する人若しくは取得見込みの人）
保健師	若干名	保健師の免許を有する人又は平成30年3月末までに実施される保健師の国家試験を受験し同免許を取得する見込みの人で昭和62年4月2日以降に生まれた人
保育士	3人	高等学校以上の学校を卒業又は卒業見込みの人で昭和57年4月2日以降に生まれた人（保育士及び幼稚園教諭の資格を有する人又は取得見込みの人）
身体障がい者	若干名	高等学校以上の学校を卒業又は卒業見込みの人で、次の要件を全て満たす昭和57年4月2日以降に生まれた人 ・身体障害者福祉法第15条に定める身体障害者手帳の交付を受けている人 ・介助者なしに職務の遂行が可能なる人 ・活字印刷物による出題に対応できる人

●ふるさとの味宅配便

- ふれ愛ふるさと便 夏の便 (第75便) 「津江んもん」
(8月3日(木) 全国一斉発送)
- ▶ ふるさとの味と香り10品 (4,000円・送料込み)
乾し椎茸、お茶、手作り味噌、ふきの佃煮、梅干し、かりん娘、ばれいしょ、山菜ご飯の具、もち米の粉、玉ねぎ
 - ※内容が若干変更になる場合があります。
 - ※全国どこでも送料込みで発送します。
 - ▶ 受付期限 7月28日(金)
 - ※申込者と送り先の氏名・住所・電話番号を記入しファックス又は電話でお申し込みください。
 - ▶ 支払方法
申込み後にお送りする郵便振込用紙で振り込み
- ☎上津江生活研究グループ事務局
☎☎52456又は☎☎2170 ☎☎2177
農業振興課政策・担い手支援係 ☎28211（市役所2階）

ふるさとの味と香りを贈ってみませんか？

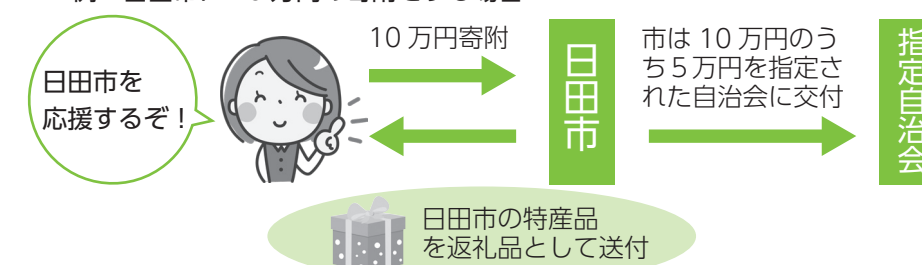


●ふるさと納税のPRにご協力をお願いします！

日田市では、市外にお住まいの「日田市を応援したい！」人から、ふるさと納税による寄附を受け付けています。この寄附金は、日田市をより良くするための市政全般に活用されるだけでなく、“自治会還流制度”によって、自治会活動にも役立てることができます。

- ▶ 自治会還流制度
寄附をする人が、特定の自治会を指定した場合、寄附額の2分の1を「水郷ひた応援交付金」として自治会に交付する制度です。

<例>日田市に10万円の寄附をする場合



- ▶ 平成28年度寄附の内訳 ※（ ）内は日田市出身者の数。

事業区分	件数	金額
地域の活性化に関する事業	1,929件 (119件)	42,735千円 (8,106千円)
うち、自治会指定	161件 (97件)	12,166千円 (7,886千円)
森林の保全及び育成に関する事業	1,436件 (34件)	25,120千円 (860千円)
高齢化対策に関する事業	716件 (40件)	13,214千円 (1,290千円)
その他市長が必要と認める事業	2,170件 (46件)	38,875千円 (1,740千円)
合計	6,251件 (239件)	119,944千円 (11,996千円)

※この他、寄附者や寄附金の使い道の情報をホームページで公開しています。右記二次元コードから確認できますので、是非ご覧ください。



日田市のふるさと納税制度を詳しく説明したガイドブック



市外に住む親族・友人・知人等への制度の周知にご協力をお願いします！

※ガイドブックが必要な人は、下記までお問い合わせください。

☎地方創生推進課シティセールス係 ☎28227（市役所6階）