

基本情報

所在地	日田市大山町西大山
取引種別	売買
金額	480万円
特記事項	
不動産業者 媒介契約	有
登録日	平成30年3月

物件の概要

構造	木造2階建	建築年	昭和42年
間取り	6K	現況	空家 (H19~)
土地面積	318.62㎡		
延床面積	151.34㎡ (1階117.95㎡、2階33.39㎡)		
補修	要		
補修費用	入居者負担	耐震診断	

設備状況

電気	引込済	ガス	プロパンガス
水道	簡易水道	下水	—
風呂	ボイラー※撤去	トイレ	くみ取り・和式
駐車場	2台	家庭菜園	
ペット		その他	

主要施設までの距離

市役所・支所	大山振興局	0.2 km	車で 1分
保育園	おおやまこども園	0.2 km	徒歩 3分
小学校	大山小学校	0.6 km	徒歩 8分
中学校	大山中学校	0.6 km	徒歩 8分
最寄駅	J R 日田駅	8.3 km	車で 17分
病院	渡辺医院	0.3 km	徒歩 5分
I C	日田 I C	11.0 km	車で 22分
その他	A コープ大山	0.2 km	徒歩 3分
	大山郵便局	0.3 km	徒歩 5分
近隣指定避難所	大山文化センター	0.5 km	車で 1分

附帯物件

畑	有 (2筆 106㎡、87㎡) …物件価格に含む
その他	山林 (106㎡) …物件価格に含む

物件調査員コメント

主要施設が近く、利便性が高い一方で、国道212号線からは少し奥に入るため比較的静かである。
部分的に経年劣化が見られるため、補修が必要。

外観



※ 所有者等の申請に基づき作成したもので、現況と異なる場合があります。

※ 田や畑などの農地の売買や賃貸借については、農業委員会による農地法第3条の許可が必要です。

この許可を受けずに行った売買等は効力が発生せず、登記もできませんのでご注意ください。

外観



1階二間続きの和室



要補修 (和室の壁)



台所



2階洋室



浴室



洗面所



トイレ





附帯物件（地目：畑）



附帯物件（地目：畑）



敷地内物置

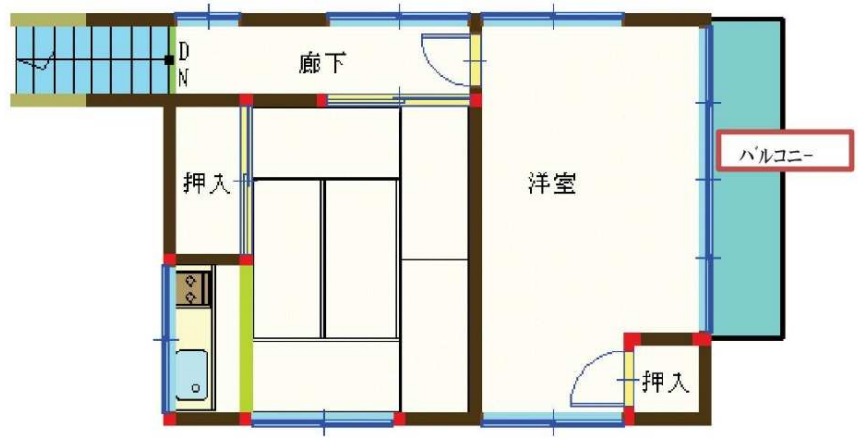


附帯物件（地目：山林）





1階平面図



2階平面図

※ 概略の間取り図ですので、現場でご確認ください。