

基本情報

所在地	日田市上城内町
取引種別	売買・賃貸
金額	売買 900万円 / 賃貸 7万円
特記事項	浴室ボイラー故障 賃貸の場合、敷金2か月分
不動産業者 媒介契約	有
登録日	平成30年7月

物件の概要

構造	木造二階建	建築年	平成元年
間取り	5LDK	現況	空家 (H22.9~)
土地面積	144.26㎡		
延床面積	91.50㎡		
補修	要 (ボイラー)		
補修費用	協議を要する	耐震診断	不要

設備状況

電気	引込済	ガス	プロパンガス
水道	上水道	下水	下水
風呂	ボイラー故障中	トイレ	水洗/洋式
駐車場	1台	家庭菜園	有
ペット	可	その他	

主要施設までの距離

市役所・支所	日田市役所	0.9 km	徒歩で 11 分
保育園	月隈こども園	0.6 km	徒歩で 7 分
小学校	桂林小学校	0.3 km	徒歩で 4 分
中学校	東部中学校	1.5 km	車で 5 分
最寄駅	J R 日田駅	1.4 km	車で 5 分
病院	桂林病院	0.5 km	徒歩で 5 分
	麻生小児科	1.4 km	車で 4 分
I C	日田 I C	3.2 km	車で 8 分
その他	淡窓図書館	0.6 km	徒歩で 7 分
	田島郵便局	0.8 km	徒歩で 10 分
	複合文化施設アオーゼ	0.3 km	徒歩で 4 分
近隣指定避難所	桂林小学校	0.3 km	徒歩で 4 分

物件調査員コメント

主要施設が近く便利。特に、こども園・児童館・学校・図書館が近辺にあり、子育てしやすい環境。

※ 所有者等の申請に基づき作成したもので、現況と異なる場合があります。

※ 田や畑などの農地の売買や賃貸借については、農業委員会による農地法第3条の許可が必要です。

この許可を受けずに行った売買等は効力が発生せず、登記もできませんのでご注意ください。

外観



1階和室



台所



洗面所



浴室 ※ボイラー故障中



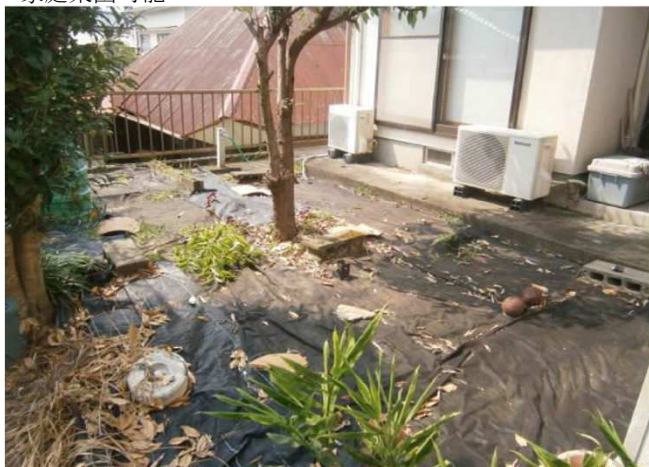
トイレ



2階洋室



家庭菜園可能



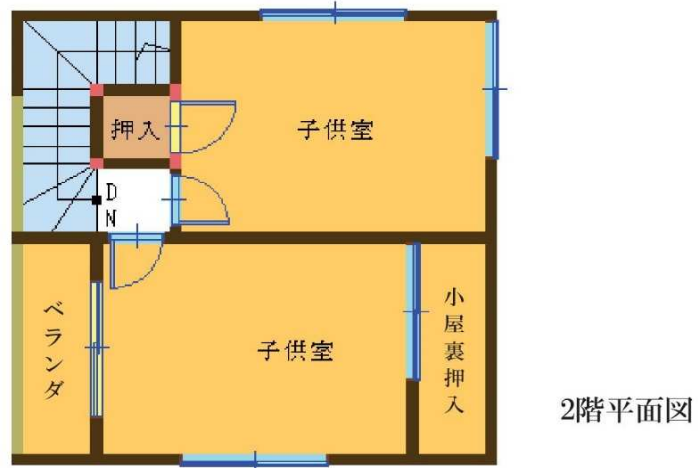
前面道路 幅員2.9m



上城内町の家



1階平面図



2階平面図

※ 概略の間取り図ですので、現場でご確認ください。