

日田市空き家バンク No.160 天瀬町桜竹の家（別荘）

基本情報

所在地	日田市天瀬町桜竹（別荘地）
取引種別	売買/賃貸
金額	550万円※応相談/4.5万円/月※管理費込
特記事項	管理費 10,000円/月 家財道具込 ※賃貸の場合、故障時は賃借人負担
不動産業者 媒介契約	無（交渉申込後に不動産業者と媒介契約を締結する場合があります）
登録日	平成31年4月

物件の概要

構造	木造一部鉄筋 コンクリート造	建築年	平成4年2月
間取り	2LDK	現況	別荘
土地面積	211.08㎡		
延床面積	98.0㎡（地上2階、地下1階）		
補修	不要		
補修費用		耐震診断	無

設備状況

電気	引込済	ガス	プロパンガス
水道	管理組合水道	下水	合併浄化槽
風呂	温泉	トイレ	水洗/洋式
駐車場	共同駐車場	家庭菜園	無
ペット	不可	その他	-

主要施設までの距離

市役所・支所	天瀬振興局	1.9 k m	車で 7 分
保育園	あまがせ保育園	2.1 k m	車で 7 分
小学校	東溪小学校	6.9 k m	車で 13 分
中学校	東溪中学校	7.1 k m	車で 13 分
最寄駅	J R 天ヶ瀬駅	2.3 k m	車で 7 分
病院	東溪診療所	6.5 k m	車で 12 分
I C	天瀬高塚IC	11.7 k m	車で 19 分
その他	市民生協三芳店	14.4 k m	車で 25 分
近隣指定避難所	天瀬公民館	1.9 k m	車で 7 分

物件調査員コメント

源泉温度が高いので追い炊きする必要なし。
夏は涼しくクーラーの必要はありません。

※ 所有者等の申請に基づき作成したもので、現況と異なる場合があります。

※ 田や畑などの農地の売買や賃貸借については、農業委員会による農地法第3条の許可が必要です。

この許可を受けずに行った売買等は効力が発生せず、登記もできませんのでご注意ください。

外観



居間



台所



洗面所



トイレ



浴室



2階ロフト



前面道路（共有地）幅員2m

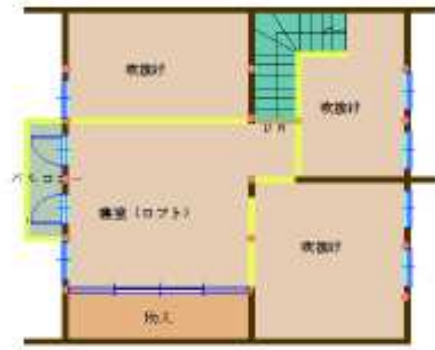


ベランダ





1階平面図



2階平面図



地階平面図



※ 概略の間取り図ですので、現場でご確認ください。