

日田市空き家バンク No.187 夜明関町の家

基本情報

所在地	日田市大字夜明(夜明関町)
取引種別	売買
金額	580万円
特記事項	【家屋】平成27年:屋根・樋・トイレ 平成29年:板の間リフォーム 【田畑】樹木有(梅・ミカン・カボス・ビワ・葡萄・栗・梨)
不動産業者 媒介契約	有
登録日	令和2年1月

外観



物件の概要

構造	木造2階建て	建築年	昭和40年
間取り	6DK	現況	空き家(平成29年1月～)
土地面積	638.86 m ²		
延床面積	229.05 m ²		
補修	太陽熱温水器:ホース交換要		
補修費用	入居者負担	耐震診断	未

設備状況

電気	引込済み	ガス	-
水道	上水道	下水	汲み取り
風呂	電気温水器/太陽熱	トイレ	簡易水洗
駐車場	4台	家庭菜園	有
ペット	可	その他	オール電化 太陽光パネル2枚 (床下換気用)

施設までの距離

市役所・支所	夜明振興センター	4.1km	車で 7分
保育園/こども園	明円寺保育園	4.0km	車で 7分
小学校	大明小学校	8.6km	車で 12分
中学校	大明中学校	8.6km	車で 12分
最寄駅	JR夜明駅	3.6km	車で 6分
病院	日田中央病院	11.2km	車で 21分
	井上鶴川堂	9.4km	車で 14分
IC	日田 IC	11.5km	車で 21分
	杷木 IC	4.8km	車で 8分
最寄指定避難所	夜明振興センター	4.1km	車で 7分
その他	マルキョウ杷木店	8.0km	車で 12分

附帯物件

田・畑・山林	田 629m ² 、畑 12,813m ² 、山林 2,555m ²
--------	---

物件調査員コメント

建物・附帯についても管理行き届き、就農を目指す方に最適

※所有者等の申請に基づき作成したもので、現況と異なる場合があります。

※田や畑などの農地の売買や賃貸借については、農業委員会による農地法第3条の許可が必要です。

この許可を受けずに行った売買等は効力が発生せず、登記もできませんのでご注意ください。



進入路



進入路・ユーティリティ側から玄関へ



西側道路から全景



玄関（内側）



二間続きの和室



1階洋室



台所



台所へつながる食堂



浴室



1階 洗面所



男子トイレ



トイレ



2階 洗面所



2階和室



附帯 畑



附帯 畑



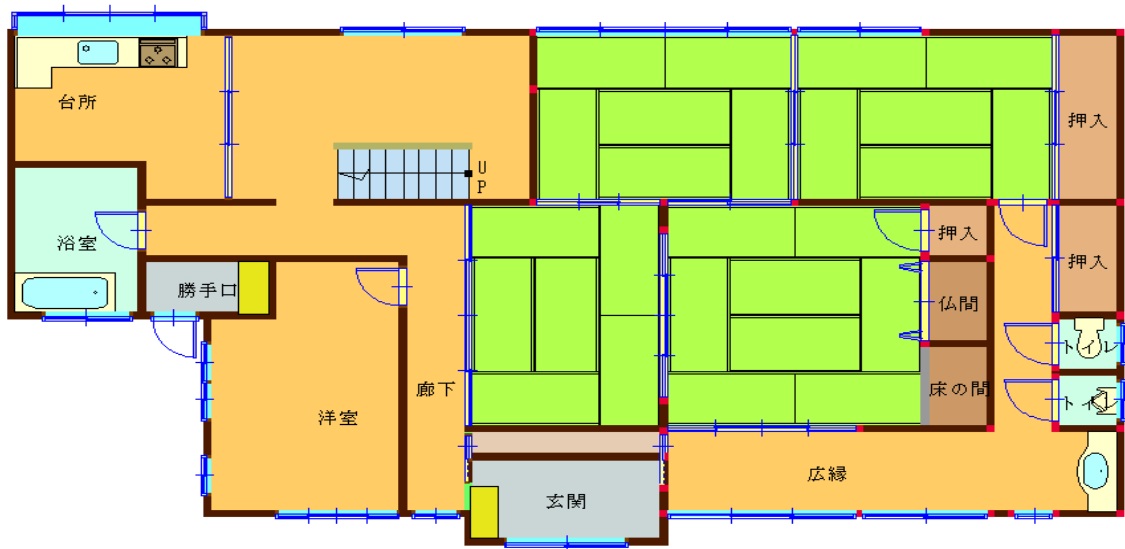
附帯 畑



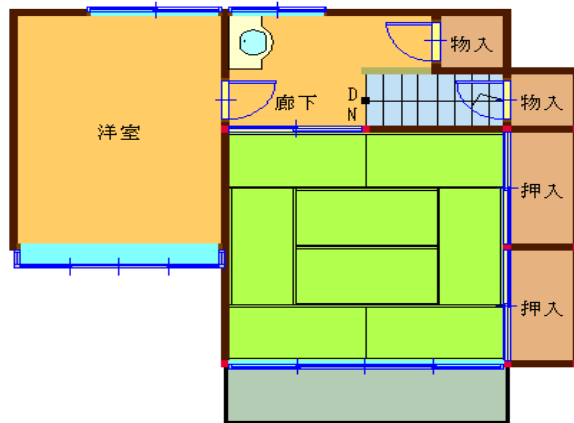
附帯 畑



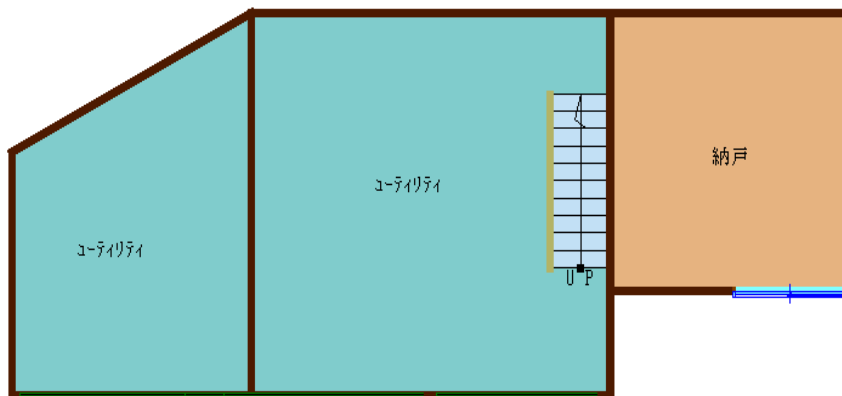
1階



2階



住居に隣接の納戸・ユーティリティ 1階



2階

