

基本情報

所在地	日田市天瀬町馬原
取引種別	売買
金額	250万円
特記事項	農地付き
不動産業者 媒介契約	無
登録日	令和2年2月

外観



物件の概要

構造	木造平屋建	建築年	昭和50年2月
間取り	5K	現況	空き家（平成28年～）
土地面積	613.68㎡		
延床面積	155.46㎡		
補修	要（台所天井、広縁）		
補修費用	入居者負担	耐震診断	未

設備状況

電気	引込済	台所調理	プロパンガス
水道	簡易水道	下水	—
風呂	灯油	トイレ	汲みとり
駐車場	有	家庭菜園	無
ペット	可	その他	

主要施設までの距離

市役所・支所	天瀬振興局	6.6 km	車で 14 分
保育園	さかえ保育園	2.1 km	車で 5 分
小学校	東溪小学校	1.6 km	車で 4 分
中学校	東溪中学校	1.3 km	車で 3 分
最寄駅	J R 豊後中川駅	1.7 km	車で 4 分
病院	東溪診療所	1.8 km	車で 4 分
I C	天瀬高塚 I C	6.7 km	車で 14 分
その他	宇野商店	1.7 km	車で 5 分
最寄指定避難所	東溪中学校	1.3 km	車で 3 分

附帯物件

田	6筆 (5,228㎡)
畑	2筆 (541㎡)

物件調査員コメント

閑静な住宅地
保育園・小中学校近くには有



※ 所有者等の申請に基づき作成したもので、現況と異なる場合があります。

※ 田や畑などの農地の売買や賃貸借については、農業委員会による農地法第3条の許可が必要です。

この許可を受けずに行った売買等は効力が発生せず、登記もできませんのでご注意ください。

玄関



玄関 (内側)



洋室



二間続きの和室



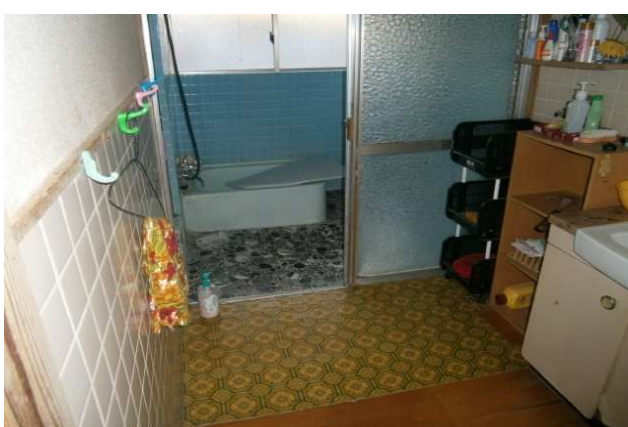
和室



台所



風呂・洗面



トイレ



進入路にある手作りのゲート



台所天井に二つの穴あり



進入路から玄関口へ向かう



玄関側から進入路を臨む



隣接二階建て（一階倉庫、二階居室）



隣接の二階居室

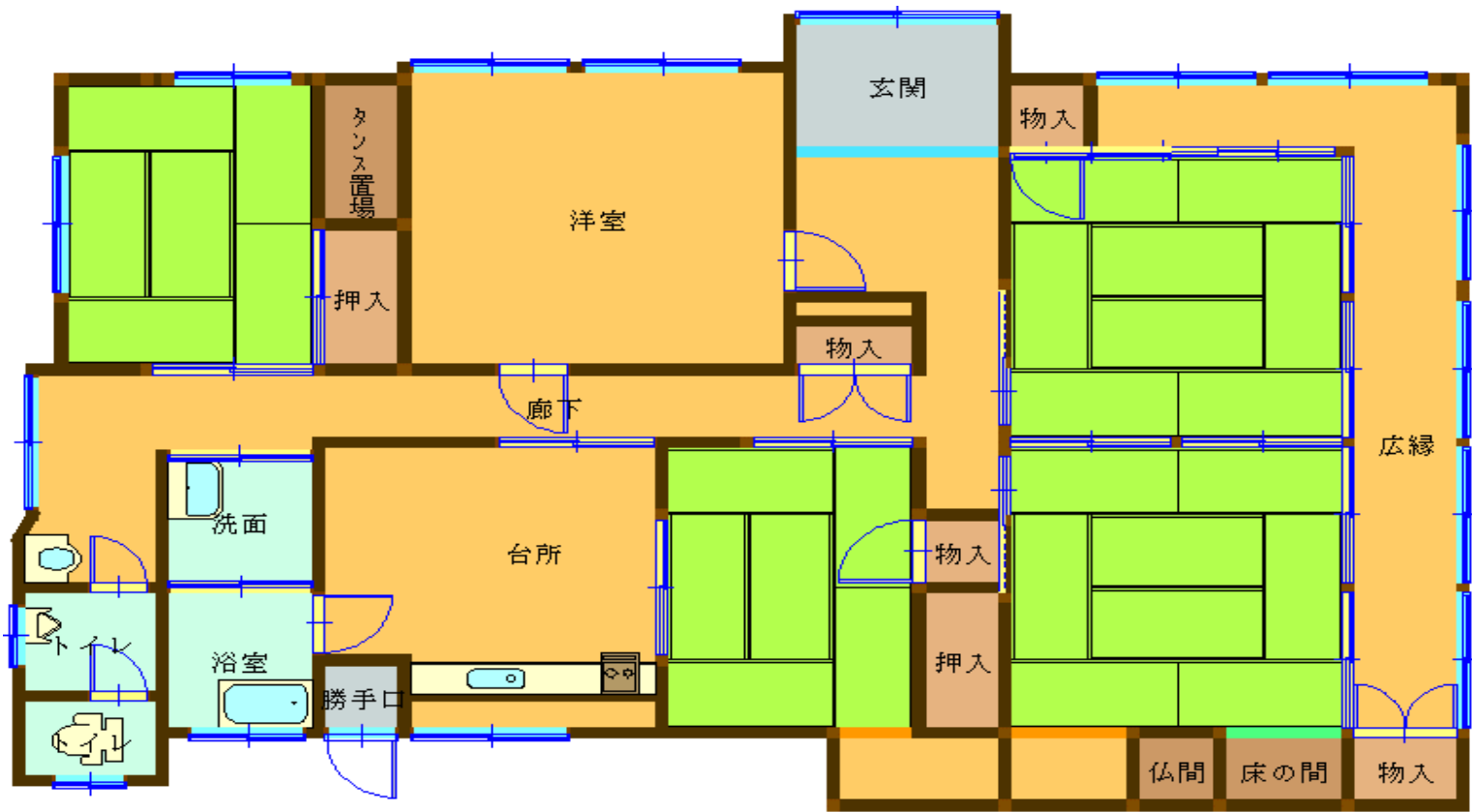


奥の倉庫側から勝手口を臨む



倉庫より奥の畑





別棟

