

日田市空き家バンク No.206 丸の内町の家

基本情報

| | |
|-----------|--|
| 所在地 | 日田市丸の内町 |
| 取引種別 | 売買 |
| 金額 | 110万円 |
| 特記事項 | 駐車場：近隣に有料駐車場あり 建物内の家具などの片付けに関しては応相談 |
| 不動産業者媒介契約 | 無（交渉申込後に不動産業者と媒介契約を締結する場合があります） |
| 登録日 | 令和2年7月 |

物件の概要

| | | | |
|------|------------|------|-----------|
| 構造 | 木造2階建 | 建築年 | 昭和33年 |
| 間取り | 5K | 現況 | 空き家（H20～） |
| 土地面積 | 101.30㎡ | | |
| 延床面積 | 64.46㎡ | | |
| 補修 | 要（湯沸し器、配管） | | |
| 補修費用 | 入居者負担 | 耐震診断 | 未実施 |

設備状況

| | | | |
|-----|-----|------|-------|
| 電気 | 引込済 | 台所調理 | プロパン |
| 水道 | 上水道 | 下水 | 下水道 |
| 風呂 | ガス | トイレ | 水洗/洋式 |
| 駐車場 | 無 | 家庭菜園 | 有 |
| ペット | 可 | その他 | |

施設までの距離

| | | | |
|----------|---------|-------|---------|
| 市役所・支所 | 日田市役所 | 1.5km | 車で 5分 |
| 保育園/こども園 | 丸の内こども園 | 0.3km | 車で 1分 |
| 小学校 | 威宜小学校 | 1.1km | 徒歩で 12分 |
| 中学校 | 三隈中学校 | 3.1km | 車で 7分 |
| 最寄駅 | JR日田駅 | 1.8km | 車で 7分 |
| 病院 | 秋吉病院 | 0.3km | 車で 1分 |
| I C | 日田IC | 2km | 車で 5分 |
| 最寄指定避難所 | 三隈中学校 | 3.1km | 車で 7分 |
| その他 | マルミヤストア | 1km | 車で 3分 |

附帯物件

| | |
|--|--|
| | |
|--|--|

物件調査員コメント

| |
|----------------------------------|
| 病院、駅、小中学校、スーパーなどが近くにあり、生活に便利な立地。 |
|----------------------------------|

外観



※所有者等の申請に基づき作成したもので、現況と異なる場合があります。

※田や畑などの農地の売買や賃貸借については、農業委員会による農地法第3条の許可が必要です。

この許可を受けずに行った売買等は効力が発生せず、登記もできませんのでご注意ください。

玄関



1階廊下



1階 仏間



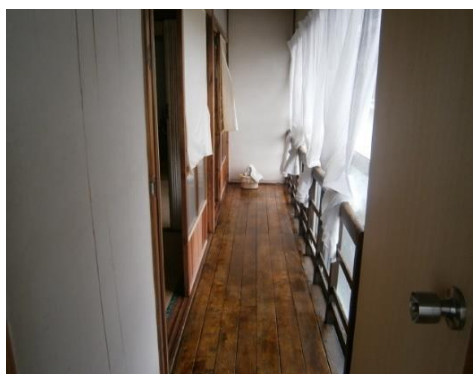
1階和室



居間



2階 廊下



2階 和室



台所



お風呂



トイレ



出入口



物置入り口



物置 内観

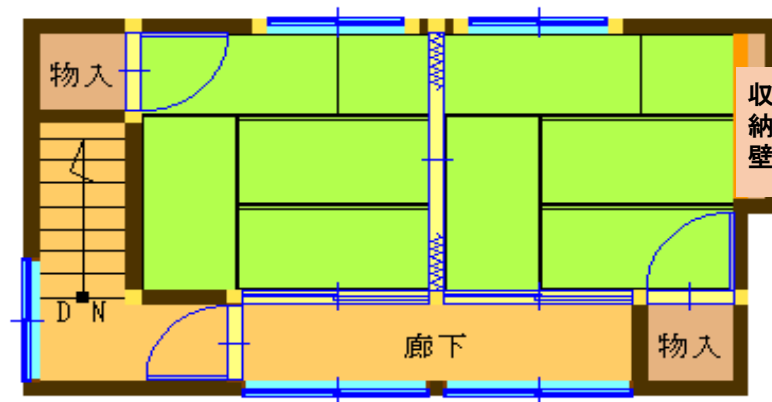
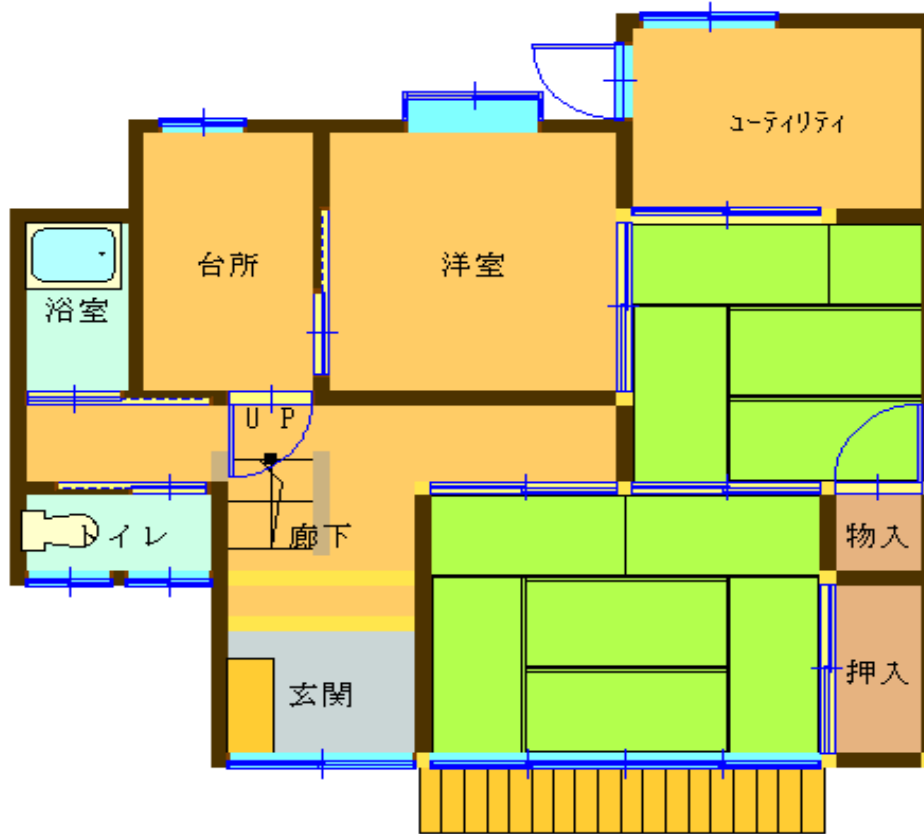


物置 への通路



縁側・庭





※概略の間取り図ですので、現場でご確認ください。