

日田市空き家バンク No.253 岩美町の家

基本情報

所在地	日田市大字羽田(岩美町)
取引種別	売買
金額	100万円
特記事項	土砂災害警戒区域内 別途山林・農地等あり応相談
不動産業者媒介契約	無(交渉申込後に不動産業者と媒介契約を締結する場合があります)
登録日	令和3年12月

物件の概要

構造	木造平屋建て	建築年	昭和45年以前
間取り	4DK	現況	空き家(H22年～)
土地面積	829.01㎡(3筆)		
延床面積	152.57㎡		
補修	要		
補修費用	入居者負担	耐震診断	未診断

設備状況

電気	引込み済	台所調理	プロパンガス
水道	井戸水※1	下水	区域外
風呂	薪燃料※2	トイレ	汲み取り
駐車場	有り	家庭菜園	有り
ペット	可	その他	

施設までの距離

市役所・支所	東有田振興センター	6.7km	車で9分
保育園／こども園	白蓮保育園	9km	車で13分
小学校	有田小学校	7.7km	車で10分
中学校	東有田中学校	6.8km	車で10分
最寄駅	JR日田駅	12km	車で18分
病院	済生会日田病院	12km	車で17分
IC	日田インター	13km	車で17分
最寄指定避難所	羽田多目的交流会	1.8km	車で3分
その他	サニ一日田店	12km	車で18分

附帯物件

倉庫	51.66㎡(2階建)
その他	蔵

物件調査員コメント

※1近所で共用	※2ボイラー取り付け可
トイレ改修に伴う浄化槽設置補助制度有り	

外観



※所有者等の申請に基づき作成したもので、現況と異なる場合があります。

※田や畑などの農地の売買や賃貸借については、農業委員会による農地法第3条の許可が必要です。

この許可を受けずに行った売買等は効力が発生せず、登記もできませんのでご注意ください。

玄関



10畳和室



8畳和室 畳劣化部



縁側



8畳洋室



ダイニング



キッチン



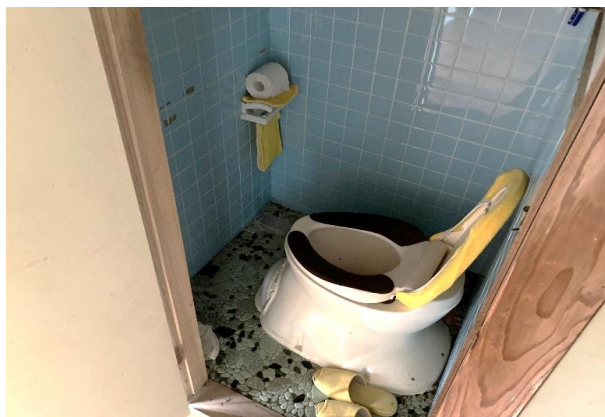
洗面所



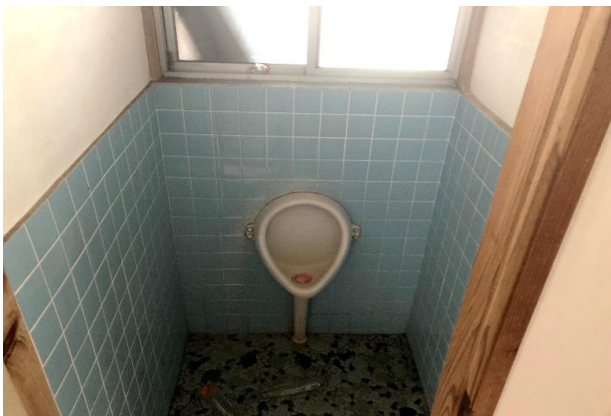
浴室



トイレ



トイレ



家の横側



母屋裏手



庭

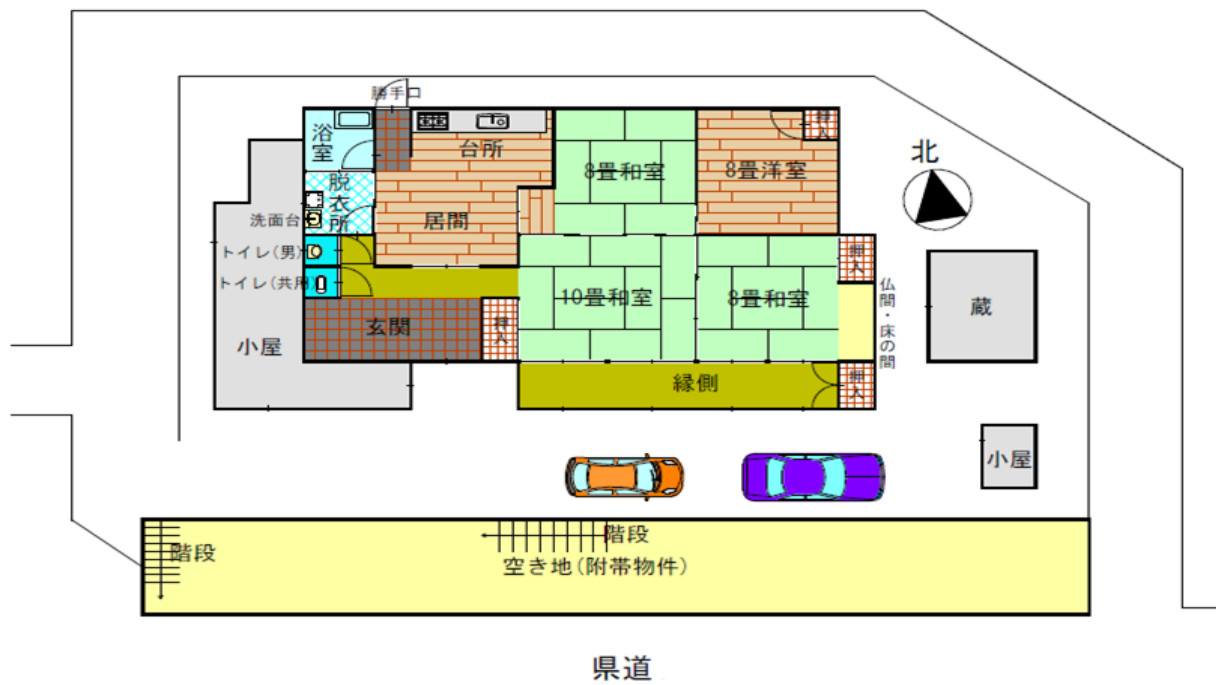


蔵



建物裏手の山林





※概略の間取り図ですので、現地でご確認ください。