

日田市空き家バンク No.350 三池町の家

基本情報

| | |
|-----------|--------------|
| 所在地 | 日田市大字有田(三池町) |
| 取引種別 | 賃貸 |
| 金額 | 4万円/月 |
| 特記事項 | 月極駐車場が隣地にあり |
| 不動産業者媒介契約 | 有 |
| 登録日 | 令和5年9月 |

物件の概要

| | | | |
|------|-------------|------|------------|
| 構造 | 木造平屋建て | 建築年 | 昭和62年 |
| 間取り | 3K+土間 | 現況 | 空き家(R5.5~) |
| 土地面積 | 110.95㎡(2筆) | | |
| 延床面積 | 72.72㎡ | | |
| 補修 | 不要 | | |
| 補修費用 | 入居者負担 | 耐震診断 | 未診断 |

設備状況

| | | | |
|-----|--------|------|--------|
| 電気 | 引き込み済 | 台所調理 | プロパンガス |
| 水道 | 上水道 | 下水 | 下水道 |
| 風呂 | プロパンガス | トイレ | 水洗/洋式 |
| 駐車場 | 無 | 家庭菜園 | 無 |
| ペット | 不可 | その他 | |

施設までの距離

| | | | |
|----------|--------|-------|---------|
| 市役所・支所 | 日田市役所 | 2.1km | 車で4分 |
| 保育園/こども園 | 白蓮保育園 | 2.9km | 車で5分 |
| 小学校 | 有田小学校 | 1.9km | 徒歩で23分 |
| 中学校 | 北部中学校 | 3.6km | 自転車で20分 |
| 最寄駅 | JR日田駅 | 2.2km | 車で6分 |
| 病院 | 新関内科医院 | 2.1km | 車で5分 |
| IC | 日田インター | 4.4km | 車で11分 |
| 最寄指定避難所 | 有田小学校 | 1.9km | 車で3分 |
| その他 | イオン日田店 | 2.3km | 車で5分 |

附帯物件

| | |
|--|--|
| | |
|--|--|

物件調査員コメント

| |
|----------------------|
| 天井壁雨漏り跡有り |
| 店舗としても利用できる土間がある物件です |

外観



※所有者等の申請に基づき作成したもので、現況と異なる場合があります。

※田や畑などの農地の売買や賃貸借については、農業委員会による農地法第3条の許可が必要でこの許可を受けずに行った売買等は効力が発生せず、登記もできませんのでご注意ください。

玄関



玄関



廊下



和室A



和室B



和室B



和室C



和室C



土間



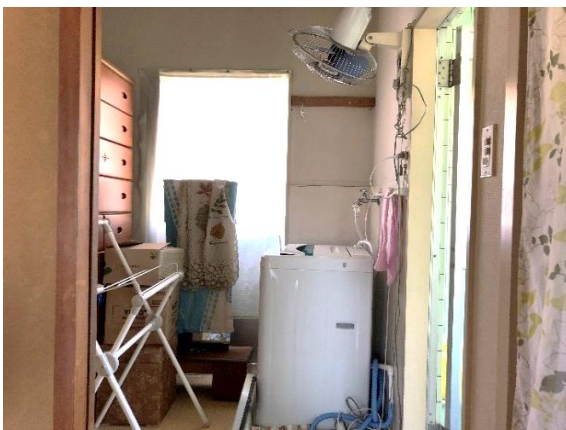
土間



台所



脱衣室



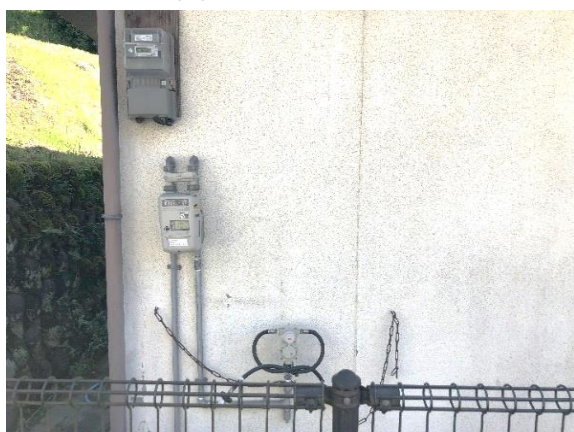
浴室



トイレ



プロパンガス取付口



境界



道路境界



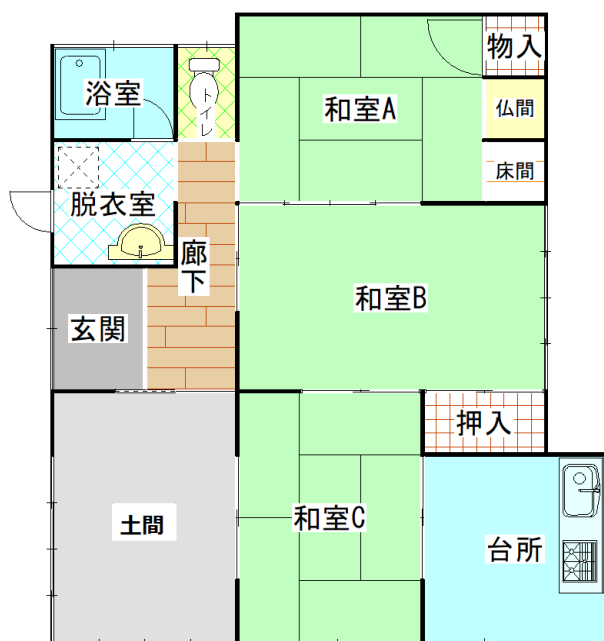
月極駐車場



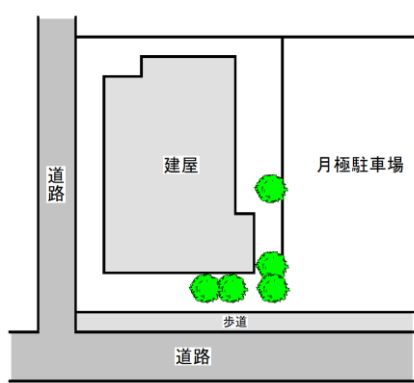
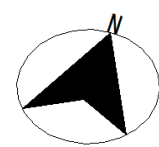
和室A 天井雨漏り跡



住宅全景



平面図



全体図

※ 概略の間取り図ですので、現地でご確認ください。