

日田市空き家バンク No.358 鶴河内町の家

基本情報

所在地	日田市大字鶴河内
取引種別	売買
金額	200万円
特記事項	土砂災害警戒区域内
不動産業者媒介契約	有
登録日	令和5年11月

外観



物件の概要

構造	木造二階建て	建築年	昭和29年
間取り	6DK	現況	空き家
土地面積	368.73㎡		
延床面積	99.16㎡		
補修	要		
補修費用	入居者負担	耐震診断	未診断

設備状況

電気	引込み済	台所調理	プロパンガス
水道	井戸	下水	下水道
風呂	灯油	トイレ	水洗/洋式
駐車場	1台	家庭菜園	有
ペット	可	その他	

施設までの距離

市役所・支所	大鶴振興センター	350m	車で1分
保育園/こども園	白毫こども園	450m	車で1分
小学校	大明小中学校	1.7km	徒歩で22分
中学校			
最寄駅	JR夜明駅	7.2km	車で10分
病院	井上鶴川堂	600m	車で1分
IC	日田インター	9.7km	車で15分
最寄指定避難所	大鶴公民館	350m	車で1分
その他	アタックス日田店	9.2km	車で15分

附帯物件

--	--

物件調査員コメント

--



※所有者等の申請に基づき作成したもので、現況と異なる場合があります。

※田や畑などの農地の売買や賃貸借については、農業委員会による農地法第3条の許可が必要でこの許可を受けずに行った売買等は効力が発生せず、登記もできませんのでご注意ください。

門・玄関



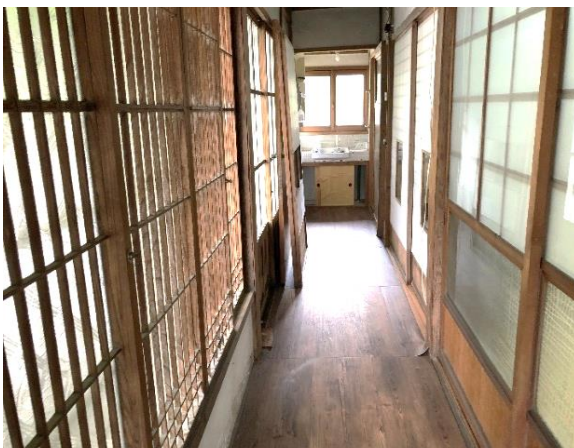
玄関



玄関



廊下



和室A



廊下床



和室B



洋室



トイレ手洗い



手洗い水道管要補修



トイレ



和室エアコン



和室C



階段



階段要補修



浴室



台所



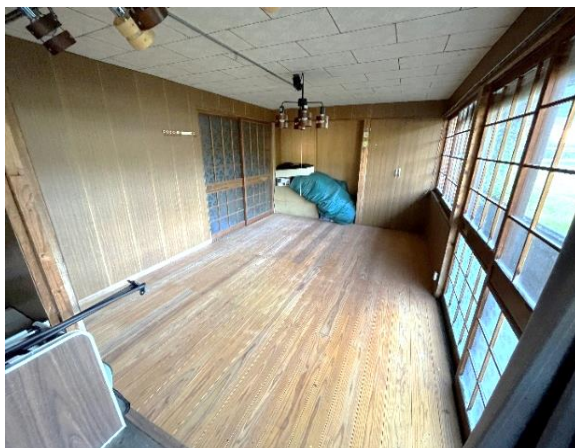
B1階洋室B



B1洋室エアコン



B1階洋室A



B1階土間



B1階土間



配電盤



外周



自宅擁壁



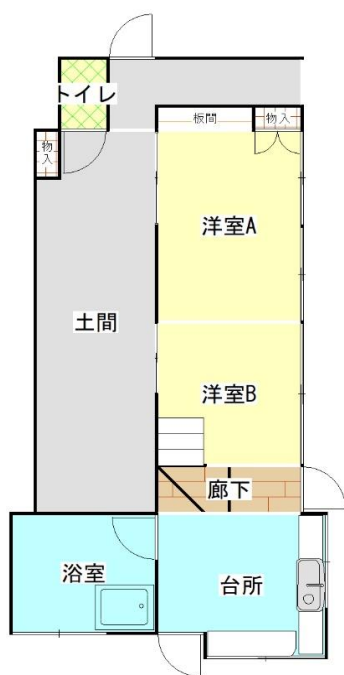
自宅裏側



駐車場



自宅入口



B1階平面図



1階平面図

※ 概略の間取り図ですので、現地でご確認ください。