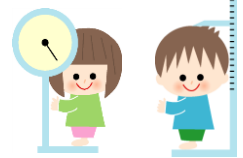


令和
4年度

乳幼児健康診査



日田市では、お子様の健やかな成長を願い、乳幼児健診を実施しています。健診を通じてお子様の成長を確認するとともに、子育てに関する心配事や悩み事を少しでも軽くお手伝いをします。お子様の成長の節目に必ず健診を受けましょう。

- *新型コロナウイルス感染症の感染予防のため、対象者を2日間に分けて実施する予定です。
- *新型コロナウイルス感染症の流行状況によっては日程が変更となることもあります。

【持ってくるもの】

- ・母子健康手帳
- ・事前郵送の問診票（全ての健診）
- ・感染自己チェックシート
- ・バスタオル（7か月児健診・1歳6か月児健診）
- ・すこやか親子21アンケート（1歳6か月児健診、3歳児健診）
- ・検尿スピッツ（3歳児健診）

【その他の健診】

- ・1か月児健診
出生した産婦人科で受診
- ・3～6か月児、9～11か月児健診
小児科に予約し受診
(母子健康手帳添付の受診票を利用)

会場	日田市役所 7階大会議室								
受付	13:00～13:45 新型コロナウイルス感染症の感染予防のため、受付時間を分けてご案内します。 詳しくは案内をご確認ください。								
予約	ご案内した日程に不都合がある場合のみ、必ず別日の予約をお願いします。								
健診名	7か月児健診			1歳6か月児健診			3歳児健診		
	★身体計測 ★診察（内科） ★栄養相談 ★歯科相談 ★保健相談 ★絵本のお渡し			★身体計測 ★診察（内科・歯科） ★栄養相談 ★歯科相談 ★保健相談			★身体計測・尿検査 ★視力検査 ★診察（内科・歯科） ★栄養相談 ★歯科相談 ★保健相談		
日 月 対 象	実施日		対 象	実施日		対 象	実施日		対 象
R4年 4月	26(火)	27(水)	R3年 9月生	12(火)	13(水)	R2年 9月生	19(火)	20(水)	H30年 10月生
5月	24(火)	25(水)	10月生	10(火)	11(水)	10月生	18(火)	31(水)	11月生
6月	22(水)	23(木)	11月生	7(火)	8(水)	11月生	14(火)	15(水)	12月生
7月	6(水)	7(木)	12月生	12(火)	13(水)	12月生	26(火)	27(水)	H31年 1月生
8月	23(火)	24(水)	R4年 1月生	9(火)	10(水)	R3年 1月生	17(水)	18(木)	2月生
9月	27(火)	28(水)	2月生	13(火)	14(水)	2月生	6(火)	7(水)	3月生
10月	4(火)	5(水)	3月生	12(水)	13(木)	3月生	25(火)	26(水)	4月生
11月	29(火)	30(水)	4月生	8(火)	9(水)	4月生	16(水)	17(木)	R1年 5月生
12月	21(水)	22(木)	5月生	13(火)	14(水)	5月生	6(火)	7(水)	6月生
R5年 1月	18(水)	31(火)	6月生	24(火)	25(水)	6月生	11(水)	12(木)	7月生
2月	22(水)	28(火)	7月生	14(火)	15(水)	7月生	7(火)	8(水)	8月生
3月	7(火)	8(水)	8月生	14(火)	15(水)	8月生	23(木)	29(水)	9月生

※個別通知を事前に送付いたします。案内をご確認のうえ、受診して下さい。