

## 日田市空き家バンク No.375 吹上町の家

### 基本情報

所在地	日田市吹上町
取引種別	売買
金額	1,400万円
特記事項	
不動産業者媒介契約	有
登録日	令和6年3月

### 物件の概要

構造	木造二階建て	建築年	昭和54年2月
間取り	6DK	現況	空家(R6.1~)
土地面積	319.20㎡		
延床面積	170.56㎡		
補修	要		
補修費用	入居者負担	耐震診断	未診断

### 設備状況

電気	引き込み済	台所調理	プロパンガス
水道	上水道	下水	下水道
風呂	灯油	トイレ	水洗/洋式
駐車場	有(1台)	家庭菜園	有
ペット	可	その他	

### 施設までの距離

市役所・支所	日田市役所	2km	車で5分
保育園/こども園	丸ノ内こども園	700m	車で2分
小学校	光岡小学校	1.1km	徒歩で16分
中学校	三隈中学校	3.1km	自転車で15分
最寄駅	JR日田駅	1.9km	車で6分
病院	秋吉病院	400m	車で1分
IC	日田インター	1.4km	車で4分
最寄指定避難所	日田林工高等学校	270m	車で1分
最寄りスーパー	サニー日田店	900m	車で3分

### 附帯物件

畑	33㎡	雑種地	1.8㎡
---	-----	-----	------

### 物件調査員コメント

### 外観



※所有者等の申請に基づき作成したもので、現況と異なる場合があります。

※田や畑などの農地の売買や賃貸借については、農業委員会による農地法第3条の許可が必要です。

この許可を受けずに行った売買等は効力が発生せず、登記もできませんのでご注意ください。

玄関



玄関



和室AB



和室AB



和室C



和室D



廊下



廊下



トイレ



トイレ



脱衣室



浴室



LDK



キッチン



2階洋室



2階和室



押入



2階トイレ



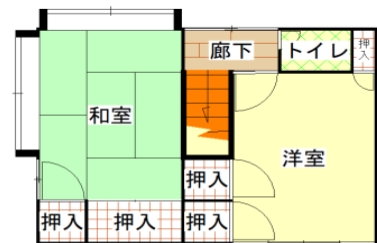
家庭菜園



畑



1階平面図



2階平面図

※ 概略の間取り図ですので、現地でご確認ください。