

避難場所

 避難場所

有田小学校

住所: 日田市諸留町2687-1
0973-24-2175

ため池ハザードマップ

近年、局地的な大雨や大規模な地震の発生などにより、ため池の災害が発生しています。また、災害には至らなくても非常に危険な状態になり、下流域の住民の方が避難を余儀なくされる事態が発生しています。

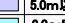
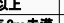

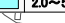

ため池ハザードマップは、大地震により堤体が決壊するといった最悪の事態を想定し、決壊による浸水被害の想定と避難対策の情報をわかりやすく提供することを目的に作成したものです。

日頃から家族やご近所で災害への対応について話し合い、家から避難所までの経路を実際に歩いて確認しておきましょう。

浸水の発生しやすい場所や状況を日頃から把握し、危険を感じたら自主的避難を心がけましょう。

みなさんが災害について関心をもち、いざというときに落ち着いて行動できるよう、日頃から災害に関する正しい心構えを身につけておくことが大切です。

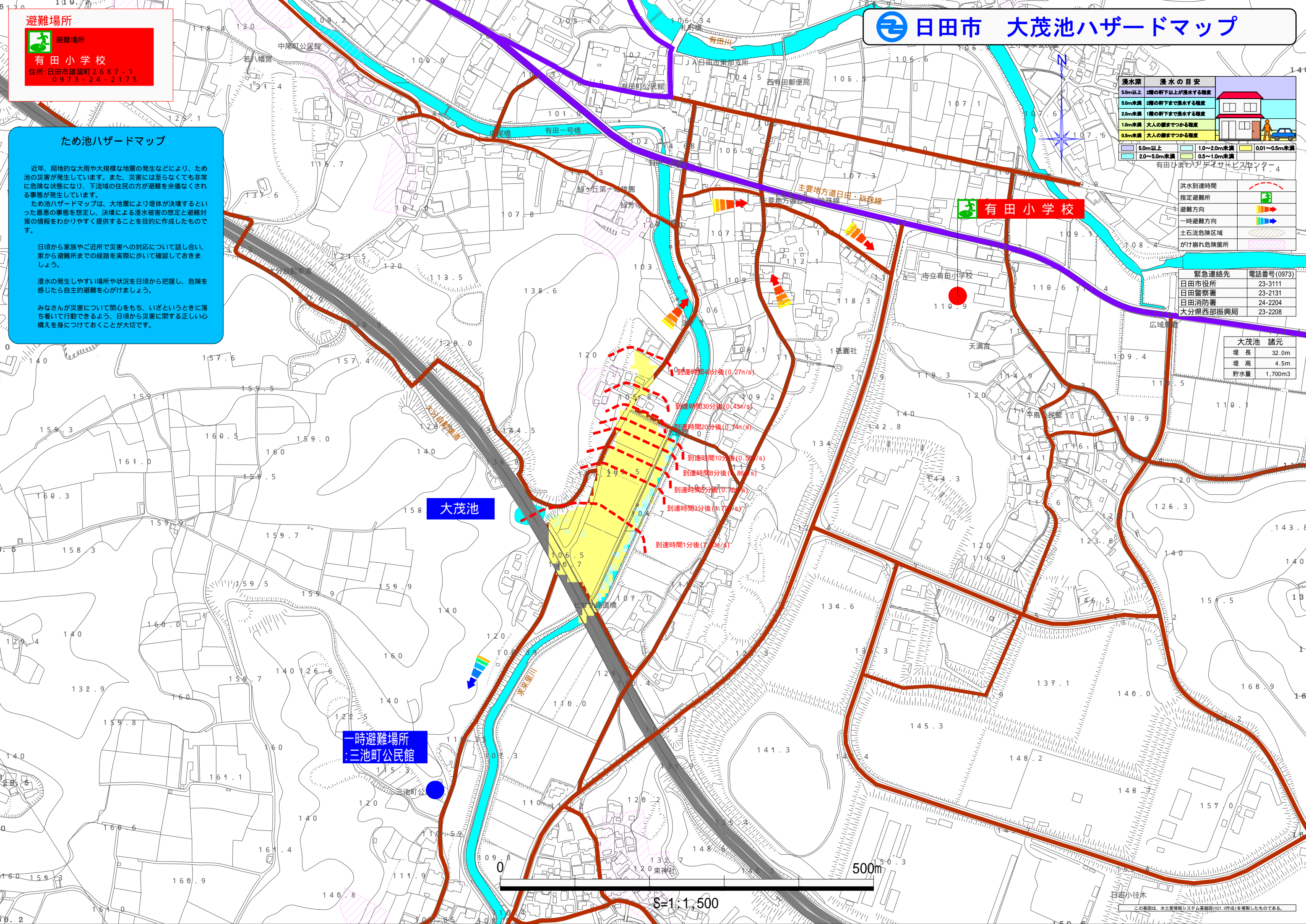
浸水深	浸水の目安
5.0m以上	2階の軒下以上が浸水する程度
5.0m未満	2階の軒下まで浸水する程度
2.0m未満	1階の軒下まで浸水する程度
1.0m未満	大人の膝までつかる程度
0.5m未満	大人の膝までつかる程度

	5.0m以上		1.0~2.0m未満		0.01~0.5m未満
	2.0~5.0m未満		0.5~1.0m未満		

	指定避難所
	避難方向
	一時避難方向
	土石流危険区域
	がけ崩れ危険箇所

緊急連絡先	電話番号(0973)
日田市役所	23-3111
日田警察署	23-2131
日田消防署	24-2204
大分県西部振興局	23-2208

大茂池 諸元	
堤長	32.0m
堤高	4.5m
貯水量	1,700m ³



S=1:1,500

500m

この図は、水士量情報システム基盤図(H21.3作成)を複製したものである。