

日田市獣肉処理施設の管理運営に関する事業計画書

1. 団体の概要

団体名			
代表者名		設立年月日	年 月 日
団体所在地			
資本金（基本財産）			
担当者	職 名		
	氏 名		
	電話番号		
	F A X 番号		
	E - m a i l		

2. 施設の基本的管理運営方針

※施設の設置目的や管理業務仕様書に定める施設の基本方針等をふまえ、施設の管理運営に当たる基本的な考え方について、下記事項を含めて記載してください。

◇管理運営のあり方

- ・ 公平な利用確保の考え方
- ・ 利用者サービスの基本的な考え方
- ・ 収入確保と経費削減の基本的な考え方
- ・ 市との連携確保の考え方

3. 施設の維持管理計画

(1) 施設等の維持管理の考え方

※施設を衛生的に管理し、公衆衛生にも配慮する中で、施設管理者や狩猟者が施設を快適で安全に利用するための、施設等の維持管理及び安全管理の方法について、具体的な取り組み方について記載してください。

(2) 外部委託の考え方

※保守点検など施設の維持管理業務で外部に委託を予定している場合は、その内容、委託先選定方法、業務水準を確保する仕組みなど外部委託の考え方について記載してください。

委託業務内容	選定方法	委託する理由

- ・業務水準を確保する仕組み

(3) 経費削減の方策

※どのように経費削減を行っていくのかについて具体的に提案してください。

(4) トラブルや苦情処理への対応

※施設の管理運営や機械の故障のトラブル、苦情への具体的な取り組み方について記載してください。

(5) 安全対策や緊急時の対応

※災害や事故防止への取組、緊急時に対する具体的な取り組み方について記載してください。

(6) 個人情報の取扱いの考え方

※公の施設の管理運営に当たり、施設を利用する市民の個人情報の保護について、情報管理体制や基本的な考え方について具体的に記載してください。

(7) 地域振興への配慮

※「国産ジビエ認証」を取得し、特産品である「ひたジビエ」の生産、地域資源の有効活用の具体的な取り組み方について記載してください。

(8) 環境への配慮

※省エネ、環境負担の軽減、廃棄物処理等の具体的な取り組み方について記載してください。

4. 施設の利用促進計画

(1) サービスの向上策

※利用者へ提供できるサービスを向上させるための仕組みについて、具体的に記載してください。

(2) 広報宣伝等

※施設の利用者を増やすための広報宣伝等の仕組みについて、具体的に記載してください。

(3) 施設利用者を増やすための方策

※利用者サービスの向上以外で、施設の利用を増やすための方策について具体的に記載してください。

(4) 地域との連携

※地域、関係団体との連携の方策を具体的に記載してください。

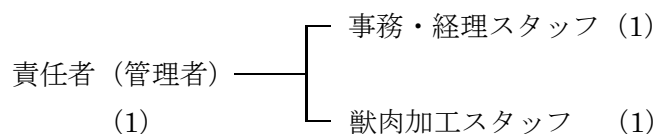
5. 管理運営の実施体制及び組織

(1) 管理運営組織

※施設の管理運営に当たる組織図を記載してください。() 書で人数も併記してください。

※組織の特徴と実施体制の考え方、責任者(管理者)の人選、職務についての考え方を記載してください。

(組織図の参考例) 別紙でも可



(2) 職員の職種等

※組織図に記載された職員全てについて、雇用関係(非常勤職員、常勤職員、臨時職員、パート職員、委託職員等)、月勤務日数、担当する業務内容、年間の人件費見込額(法定福利費等を含む一切のもの)、保有資格を記載してください。

(注) 人件費の合計額(A)は、収支計画書の令和4年度人件費の額と一致させてください。

(参考例) 別紙でも可

職種(職名)	雇用関係	月勤務日数	担当する業務内容	人件費(千円)	備考(資格等)
責任者(管理者)					
職員1()					
職員2()					
職員3()					
職員4()					
職員5()					
合計				(A)	

(3) 日常の職員配置

※1日の標準的な職員配置（勤務時間帯と職種が判るもの）とその考え方について記載してください。

（職員配置の参考例）別紙でも可

配置場所	職員配置の時間帯	常勤職員	〇〇〇	〇〇〇	〇〇〇	〇〇〇
獣肉加工 施設	～	人	人	人	人	人
	～	人	人	人	人	人
	～	人	人	人	人	人
会社事務所	～	人	人	人	人	人
	～	人	人	人	人	人

(4) 人員確保に対する考え方

※職員の確保の方法、地元雇用、障がい者雇用の雇用条件などについての具体的な取り組み方について記載してください。

(5) 人材育成方針及び職員研修

※人材育成方針及び担当職員の業務水準を維持、向上させる方策、各種研修項目について具体的に提案してください。

6. 類似施設の管理実績

(1) 類似施設を管理運営した実績

※類似施設を管理運営した実績を記載してください。

現在運営している 類似施設	所在地	主な業務内容	管理運営期間
			自 年 月 日 至 年 月 日
			自 年 月 日 至 年 月 日

(2) 販路開拓した実績

※販路開拓を行った実績を記載してください。

7. その他

(1) 年間の事業スケジュール

※自主事業等を含めた年間の事業スケジュールを作成してください。