

日田市空き家バンク No.311 天瀬町塚田の家

基本情報

| | |
|-----------|-----------------------------------|
| 所在地 | 日田市天瀬町塚田 |
| 取引種別 | 売買 |
| 金額 | 800万円 |
| 特記事項 | オール電化(太陽光発電売電) 徒歩圏内に塚田温泉があります。 |
| 不動産業者媒介契約 | 有 |
| 登録日 | 令和4年11月 |

物件の概要

| | | | |
|------|-------------|------|-----------|
| 構造 | 木造二階建て | 建築年 | 平成8年1月 |
| 間取り | 7LDK | 現況 | 空家(R1.8~) |
| 土地面積 | 539.67㎡(2筆) | | |
| 延床面積 | 237.8㎡ | | |
| 補修 | 不要 | | |
| 補修費用 | 入居者負担 | 耐震診断 | 未診断 |

設備状況

| | | | |
|-----|---------|------|-------|
| 電気 | 引込み済 | 台所調理 | IH |
| 水道 | 上水道(山水) | 下水 | 合併浄化槽 |
| 風呂 | 電気温水器 | トイレ | 水洗/洋式 |
| 駐車場 | 有(2台) | 家庭菜園 | 有 |
| ペット | 可 | その他 | |

施設までの距離

| | | | |
|----------|----------|-------|-------|
| 市役所・支所 | 天瀬振興局 | 6.4km | 車で10分 |
| 保育園/こども園 | 五馬保育園 | 3.7km | 車で8分 |
| 小学校 | いつま小学校 | 3.4km | 車で7分 |
| 中学校 | 五馬中学校 | 600m | 徒歩7分 |
| 最寄駅 | JR天ヶ瀬駅 | 6.7km | 車で11分 |
| 病院 | 東溪診療所 | 11km | 車で16分 |
| IC | 天瀬高塚インター | 17km | 車で23分 |
| 最寄指定避難所 | 五馬中学校 | 600m | 車で2分 |
| その他 | コープ日田三芳店 | 16km | 車で23分 |

附帯物件

| | |
|----|---------------|
| 畑 | 486㎡(2筆) |
| 山林 | 796㎡ |
| 宅地 | 共有名義(持分27分の1) |

物件調査員コメント

陽当たりがよく、築浅のきれいな物件です。
枇杷・カボス・栗の木があります。建屋南側に倉庫あり。

外観



※所有者等の申請に基づき作成したもので、現況と異なる場合があります。

※田や畑などの農地の売買や賃貸借については、農業委員会による農地法第3条の許可が必要です。

この許可を受けずに行った売買等は効力が発生せず、登記もできませんのでご注意ください。

玄関



玄関



和室AB



縁側



洋室



居間



ダイニングキッチン



キッチン



浴室



脱衣所



脱衣所(洗濯機置き場)



洗面台



トイレ



トイレ



和室C



中2階物入入口



中2階物入



和室D



和室E



2階からの眺望



1階車庫



道側外観



畑



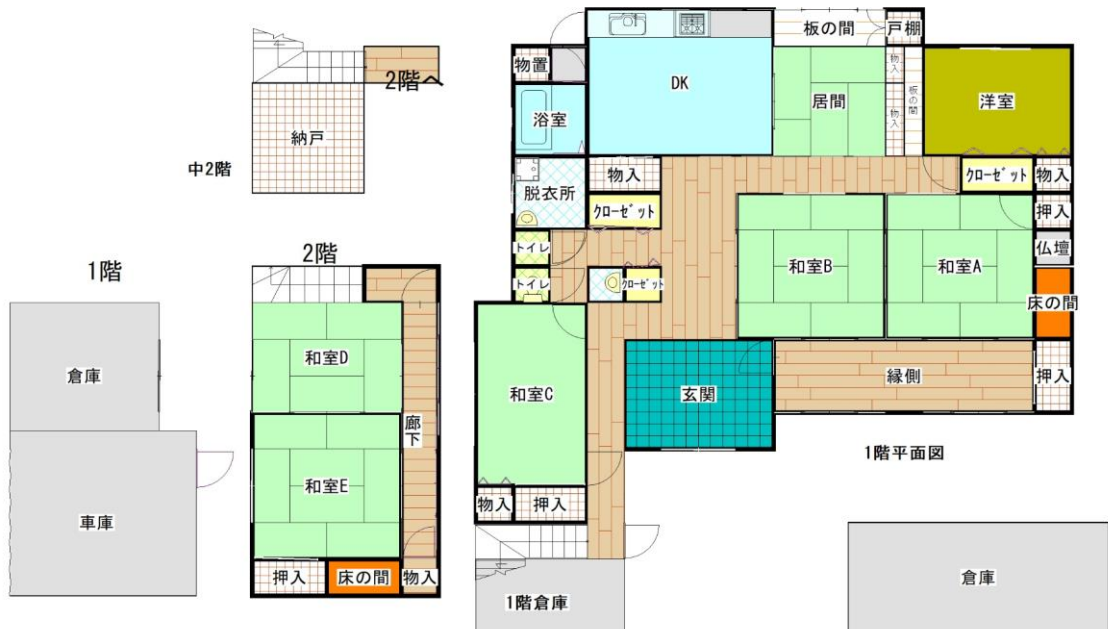
カボス



畑



2階と中2階と1階(倉庫と駐車場)



※ 概略の間取り図ですので、現地でご確認ください。