

日田市空き家バンク No.443 高瀬本町の家

基本情報

| | |
|---------------|---------------------------|
| 所在地 | 日田市大字高瀬 |
| 取引種別 | 売買 |
| 金額 | 1000万円 |
| 特記事項 | 前面道路コンクリートブロック塀が危険ブロックに該当 |
| 不動産業者 媒介契約 | 有 |
| 登録日 | 令和7年8月 |

物件の概要

| | | | |
|------|------------------|------|-------------|
| 構造 | 木造 | 建築年 | 昭和41年 |
| 間取り | 9LDK | 現況 | 空き家(R6.11～) |
| 土地面積 | 632.82㎡ | | |
| 延床面積 | 159.1㎡ | | |
| 補修 | 要(外壁・内装等の経年劣化あり) | | |
| 補修費用 | 協議を有する | 耐震診断 | 未診断 |

設備状況

| | | | |
|-----|--------|------|--------|
| 電気 | 引き込み済 | 台所調理 | 撤去済 |
| 水道 | 上水道・井戸 | 下水 | 下水道 |
| 風呂 | 電気温水器 | トイレ | 水洗・汲取り |
| 駐車場 | 1台 | 家庭菜園 | 有 |
| ペット | 可 | その他 | |

施設までの距離

| | | | |
|----------|--------|------------|-----|
| 市役所・支所 | 日田市役所 | 2.5km 車で | 7分 |
| 保育園／こども園 | 高瀬こども園 | 0.7km 車で | 2分 |
| 小学校 | 高瀬小学校 | 0.5km 徒歩で | 7分 |
| 中学校 | 南部中学校 | 1.1km 自転車で | 6分 |
| 最寄駅 | JR日田駅 | 1.5km 車で | 5分 |
| 病院 | 五反田病院 | 1.6km 車で | 5分 |
| IC | 日田IC | 4.7km 車で | 12分 |
| 最寄指定避難所 | 高瀬小学校 | 0.5km 車で | 2分 |
| 最寄りスーパー | イオン日田店 | 1.2km 車で | 4分 |

附帯物件

| | |
|--|---|
| | 無 |
|--|---|

物件調査員コメント

☆トイレ①改修済

☆部屋数充実。広々とした住まいです。

※所有者等の申請に基づき作成したもので、現況と異なる場合があります。

※田や畑などの農地の売買や賃貸借については、農業委員会による農地法第3条の許可が必要です。

この許可を受けずに行った売買等は効力が発生せず、登記もできませんのでご注意ください。

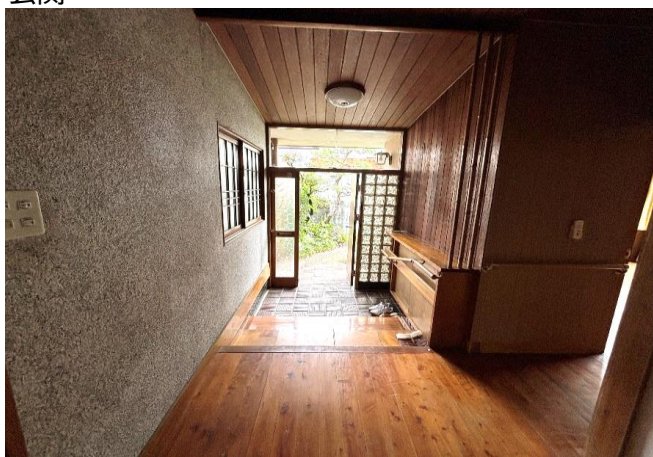
外観



玄関



玄関



廊下



洋室A



和室A



和室B



広縁



和室C



LDK



LDK



脱衣・洗面所



浴室



浴槽



トイレ①



洋室



和室D



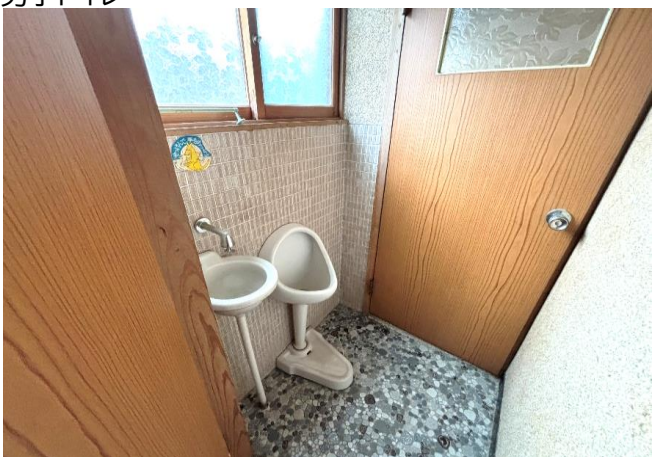
和室E



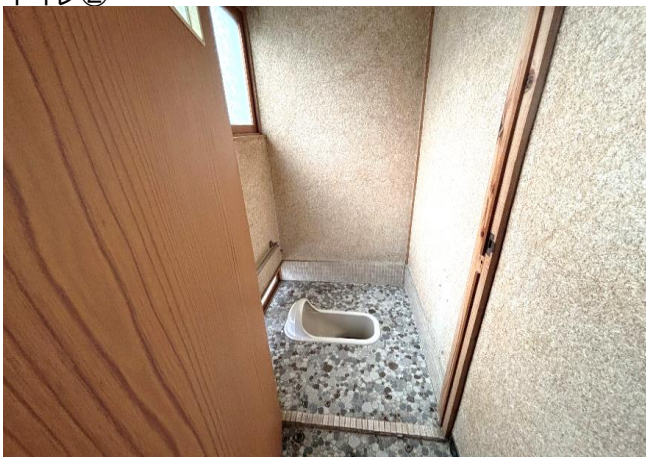
洗面所



男子トイレ



トイレ②



2F洋室C



2F洋室D



階段



玄関前庭



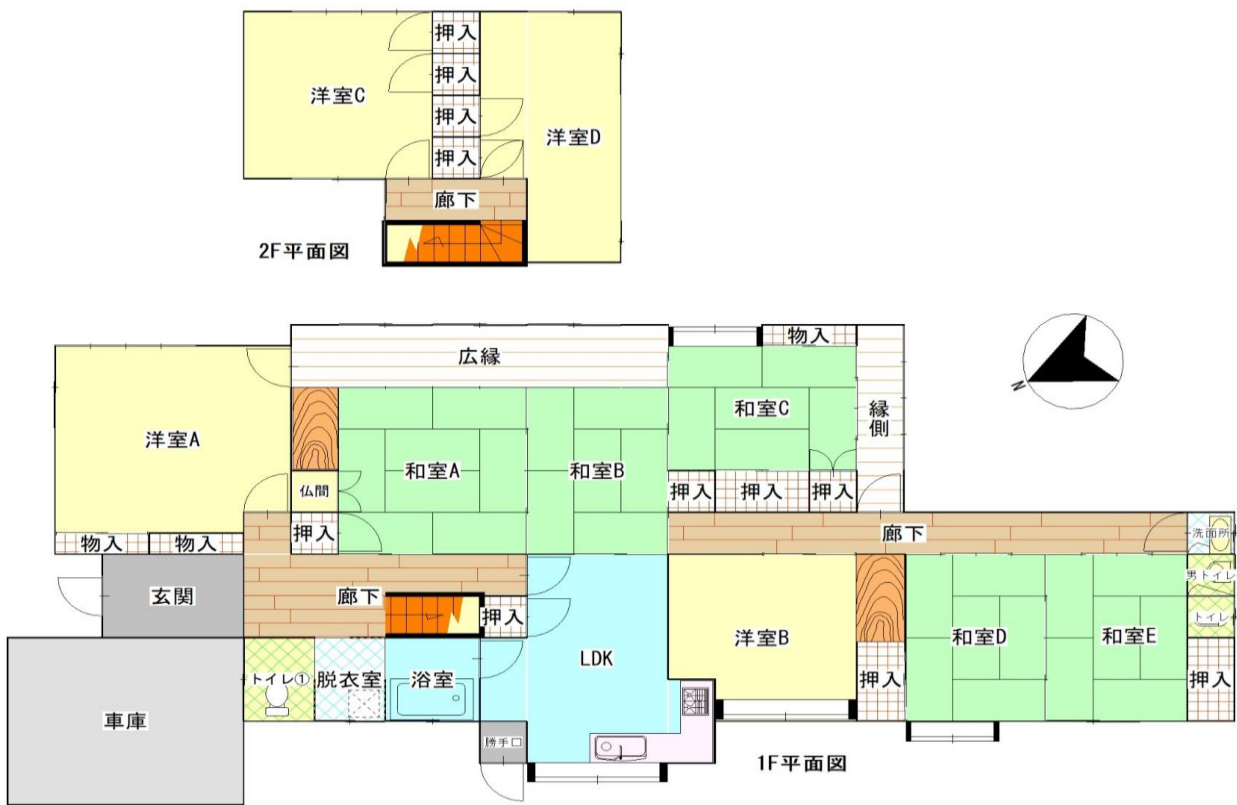
庭



車庫



建屋周り



※ 概略の間取り図ですので、現地でご確認ください。