

日田市空き家バンク No.459 丸の内町の家

基本情報

所在地	日田市丸の内町
取引種別	売買
金額	280万円
特記事項	・過去に床下浸水履歴あり ・和室A内壁の下地(石膏ボード)に割れあり
不動産業者 媒介契約	有
登録日	令和8年1月

物件の概要

構造	木造	建築年	昭和48年
間取り	4SK	現況	空き家 (R7年12月～)
土地面積	174.08㎡		
延床面積	75.11㎡		
補修	要(内壁、畳、ふすま ほか経年劣化部分)		
補修費用	入居者負担	耐震診断	無

設備状況

電気	引き込み済	台所調理	IH
水道	井戸	下水	下水
風呂	電気温水器	トイレ	水洗/和式
駐車場	3台	家庭菜園	無
ペット	可	その他	

施設までの距離

市役所・支所	日田市役所	2.7km 車で	7分
保育園／こども園	丸の内こども園	0.2km 徒歩で	3分
小学校	咸宜小学校	1.4km 徒歩で	18分
中学校	三隈中学校	2.8km 自転車	14分
最寄駅	JR日田駅	2.0km 車で	6分
病院	日田中央病院	1.2km 車で	4分
IC	日田IC	1.4km 車で	3分
最寄指定避難所	日田林工高校	1.0km 車で	3分
最寄りスーパー	サニー日田店	1.8km 車で	5分

附帯物件

倉庫	
----	--

物件調査員コメント

- ☆まちなか物件、平屋建て駐車場3台付き！
- ☆壁等の要補修箇所多数のためDIY好きの方必見です！
- ☆水郷ひたの名に恥じない美味しい井戸水が飲めます！

※所有者等の申請に基づき作成したもので、現況と異なる場合があります。

※田や畑などの農地の売買や賃貸借については、農業委員会による農地法第3条の許可が必要です。

この許可を受けずに行った売買等は効力が発生せず、登記もできませんのでご注意ください。

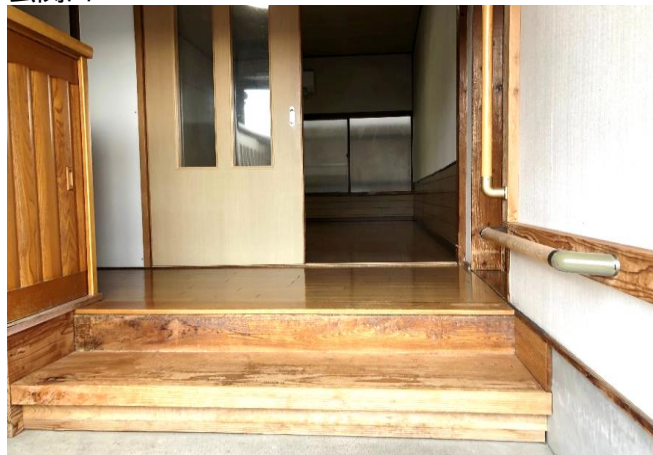
外観



玄関



玄関口



廊下



台所



台所



配電盤



浴室



和室A



和室A 壁



洋室A



洗面所



トイレ



廊下



倉庫



洋室B



和室C



和室B横勝手口



倉庫



給湯施設



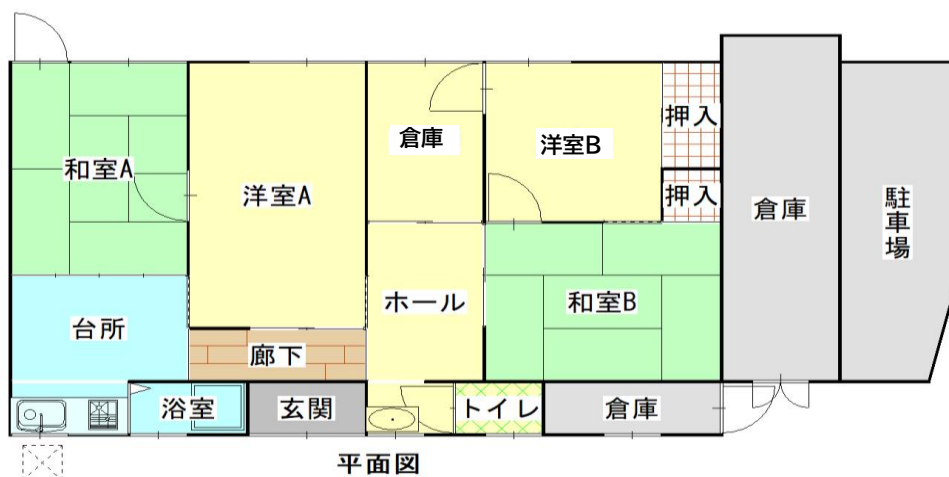
倉庫



駐車場



隣地境界



※ 概略の間取り図ですので、現地でご確認ください。