

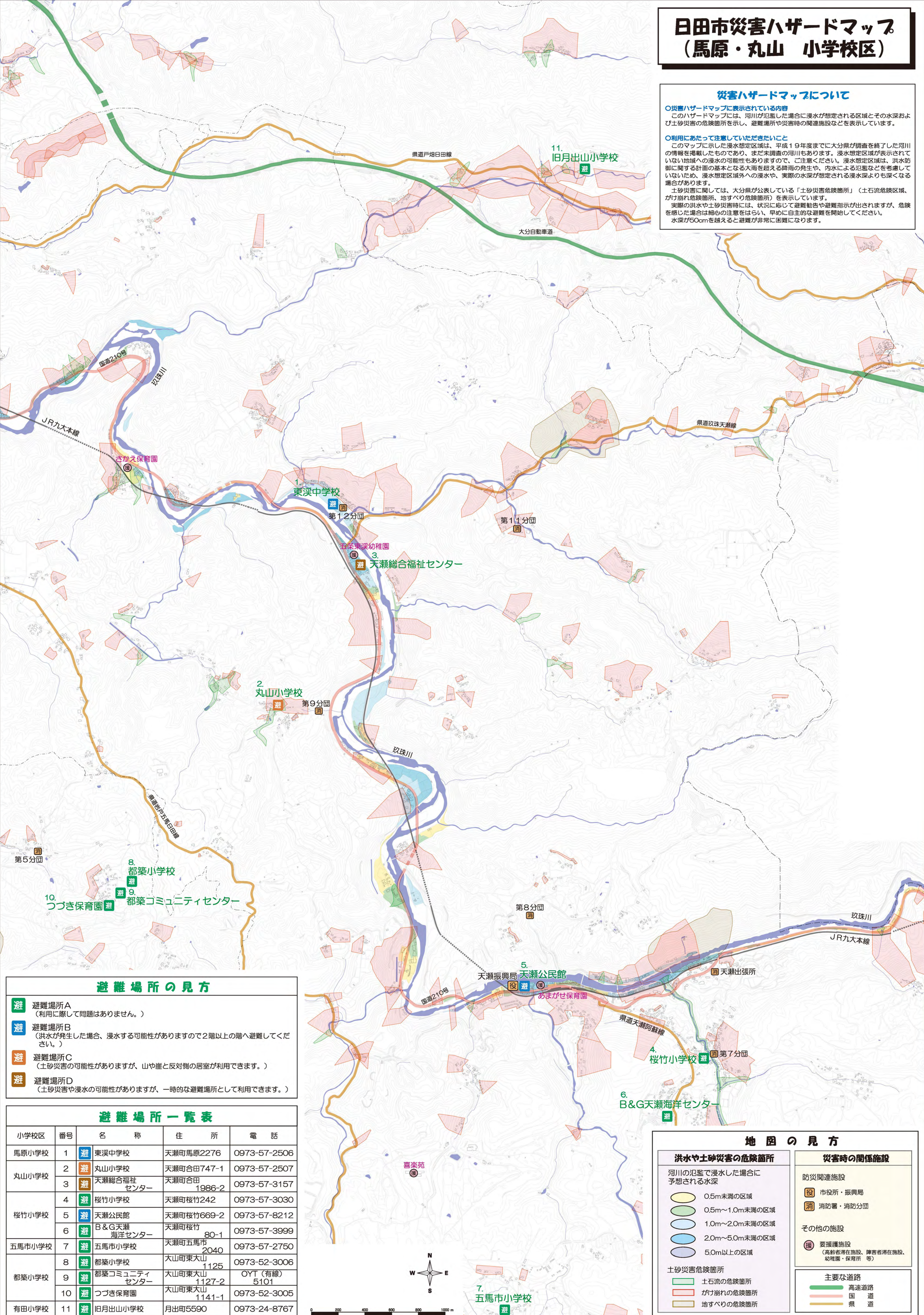
# 日田市災害ハザードマップ (馬原・丸山 小学校区)

## 災害ハザードマップについて

**○災害ハザードマップに表示されている内容**  
このハザードマップには、河川が氾濫した場合に浸水が想定される区域とその水深および土砂災害の危険箇所を示し、避難場所や災害時の関連施設などを表示しています。

**○利用にあたって注意していただきたいこと**  
このマップに示した浸水想定区域は、平成19年度までに大分県が調査を終了した河川の情報を掲載したものであり、まだ未調査の河川もあります。浸水想定区域が表示されていない地域への浸水の可能性もありますので、ご注意ください。浸水想定区域は、洪水防衛に関する計画の基本となる大雨を超える降雨の発生や、内水による氾濫などを考慮していません。浸水想定区域外への浸水や、実際の水深が想定される浸水深よりも深くなる場合があります。

土砂災害に関しては、大分県が公表している「土砂災害危険箇所」（土石流危険区域、かけ崩れ危険箇所、地すべり危険箇所）を表示しています。実際の洪水や土砂災害時には、状況に応じて避難勧告や避難指示が出されますが、危険を感じた場合は細心の注意を払い、早めに自主的な避難を開始してください。水深が50cmを超えると避難が非常に困難になります。



## 避難場所の見方

- 避難場所A (利用に際して問題はありません。)
- 避難場所B (洪水が発生した場合、浸水する可能性がありますので2階以上の階へ避難してください。)
- 避難場所C (土砂災害の可能性があります、山や崖と反対側の居室が利用できます。)
- 避難場所D (土砂災害や浸水の可能性があります、一時的な避難場所として利用できます。)

## 避難場所一覧表

小学校区	番号	名称	住所	電話
馬原小学校	1	東溪中学校	天瀬町馬原2276	0973-57-2506
丸山小学校	2	丸山小学校	天瀬町合田747-1	0973-57-2507
	3	天瀬総合福祉センター	天瀬町合田1986-2	0973-57-3157
桜竹小学校	4	桜竹小学校	天瀬町桜竹242	0973-57-3030
	5	天瀬公民館	天瀬町桜竹669-2	0973-57-8212
五馬市小学校	6	B&G天瀬海洋センター	天瀬町桜竹80-1	0973-57-3999
	7	五馬市小学校	天瀬町五馬市2040	0973-57-2750
都築小学校	8	都築小学校	大山町東大山1125	0973-52-3006
	9	都築コミュニティセンター	大山町東大山1127-2	OYT(有線)5101
有田小学校	10	つづき保育園	大山町東大山1141-1	0973-52-3005
	11	旧月出山小学校	月出町5590	0973-24-8767

## 地図の見方

**洪水や土砂災害の危険箇所**

河川の氾濫で浸水した場合に予想される水深

- 0.5m未満の区域
- 0.5m~1.0m未満の区域
- 1.0m~2.0m未満の区域
- 2.0m~5.0m未満の区域
- 5.0m以上の区域

土砂災害危険箇所

- 土石流の危険箇所
- かけ崩れの危険箇所
- 地すべりの危険箇所

**災害時の関係施設**

防災関連施設

- 役 市役所・振興局
- 消 消防署・消防分団

その他の施設

- 保 要援護施設 (高齢者滞在施設、障害者滞在施設、幼稚園・保育所等)

主要な道路

- 高速道路
- 国道
- 県道