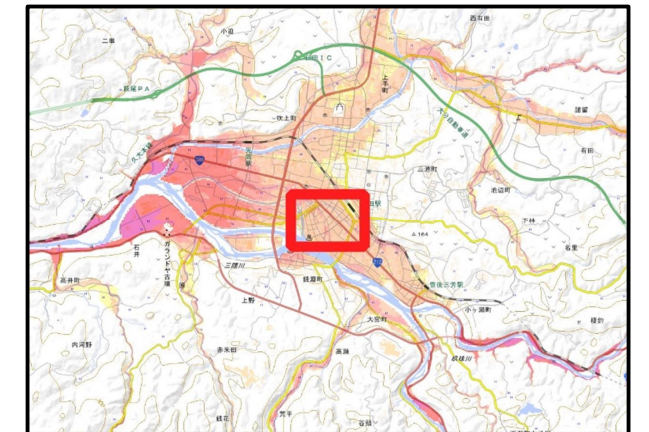
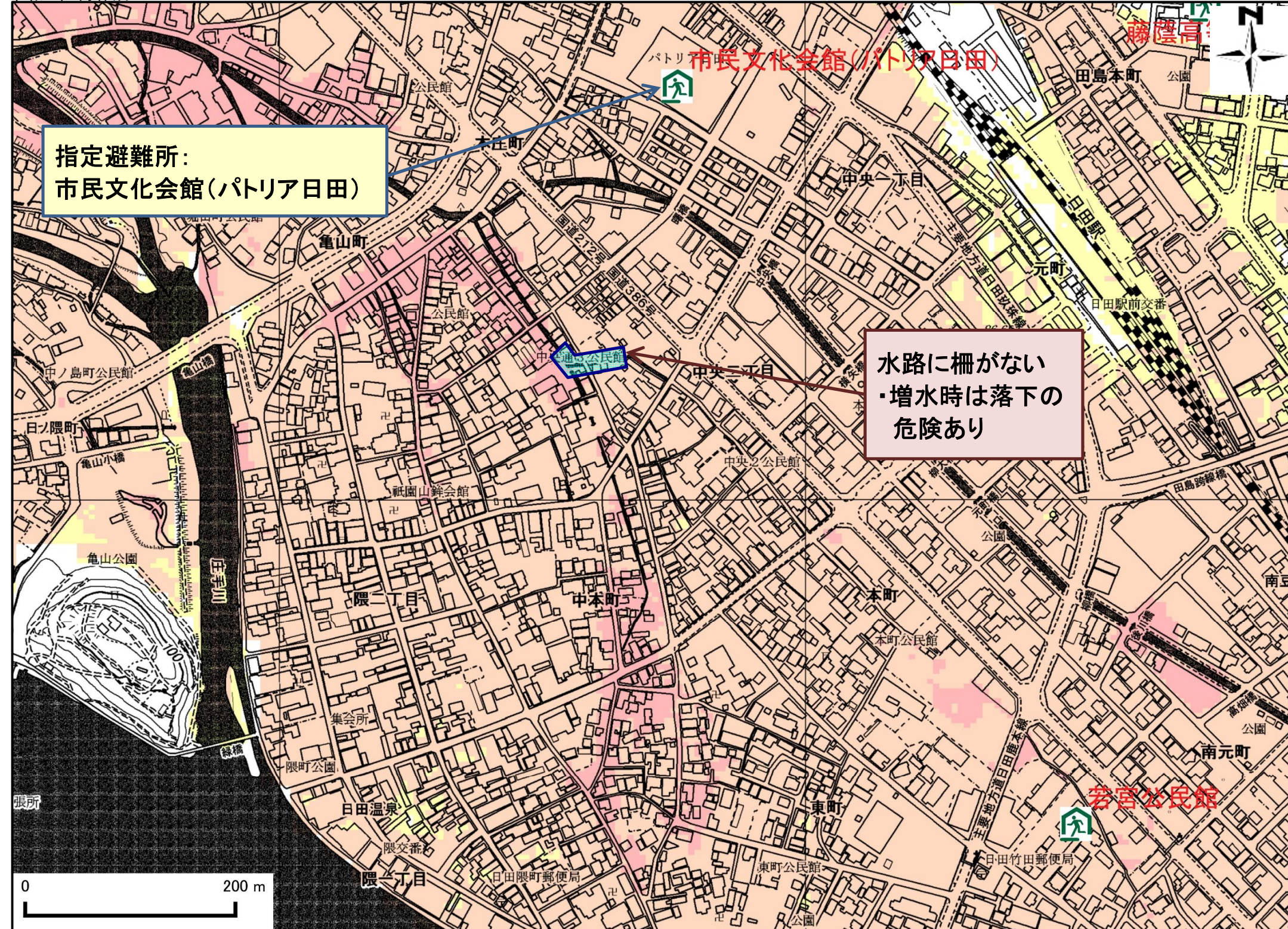


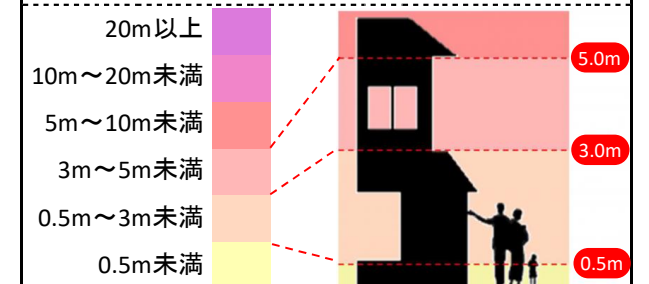
令和7年5月作成



位置図(広域)

項目	記号
土砂災害警戒区域(土石流)	
土砂災害警戒区域(急傾斜)	
土砂災害警戒区域(地すべり)	
土砂災害特別警戒区域	
指定避難所(市が運営する避難所)	
自主避難所(地元と協議して決めた避難所)	
危険が想定される区域	
避難方向	
注意事項	
避難所の説明	

洪水で浸水が想定される区域



要配慮者利用施設一覧 →

※ページ内「要配慮者利用施設一覧」をクリック



「この地図は、大分県森林資源情報データ(ダウンロード)から作成したものである。」 (測量法に基づく国土地理院長承認(使用)R2KU3)」

「洪水で浸水が想定される区域」について

- ・ 想定最大雨量をもとに、洪水で浸水が想定される区域を設定し、避難の参考として表示しています。
- ・ 想定最大雨量は、最悪の事態を想定するための氾濫を想定最大規模の降雨量で算出しています。
- ・ また、洪水で浸水が想定される区域以外の箇所でも浸水の発生する可能性がありますので、自分の住んでいる家の周辺の河川や地形、避難所などをよく確認しましょう。
- ・ 自主避難所は地元と協議して決めた緊急の場合の一時避難所であり、基本的には指定避難所への早めの避難をお願いします。

洪水に備えて

大雨の時など避難の際に必要となりますので、家族全員がわかる場所に貼っておきましょう。

日頃からの確認



①洪水で浸水が想定される区域や避難所等を確認しておきましょう！

②テレビやラジオ、インターネット等で気象情報を確認しましょう。

③避難の連絡があったら直ちに避難しましょう！

④避難の際はこんなことに気をつけましょう！



○【警戒レベル3】高齢者等避難が出たら

避難するのに時間がかかる高齢者などの要配慮者やその支援者は危険な場所から避難してください。高齢者等以外の人も必要に応じて普段の行動を見合わせ始めたり、避難の準備をしたり、危険を感じたら自主的に避難してください。

○【警戒レベル4】避難指示が出たら

計画された避難所等への避難行動に移るとともに、避難所等への避難が困難な場合は周囲の建物より比較的高い建物（鉄筋コンクリート等の堅固な建物）の2階以上（斜面と反対側の部屋）に避難するなど、危険な場所から避難してください。

避難情報の発令!!

避難

指定避難所

市民文化会館
(パトリア日田)

自主避難所

通報

通報先

日田市役所 防災・危機管理課
電話:0973-23-3111

日田警察署
電話:0973-23-2131(110)

日田消防署
電話:0973-24-2204(119)

～雨の強さと災害の発生状況～

1時間雨量	人が受けるイメージ	発生状況
10～20ミリ	ザーザー降る	長く続くときは注意が必要。
20～30ミリ	どしゃ降り	側溝や下水、小さな川があふれ、小規模のがけ崩れが始まる。
30～50ミリ	バケツをひっくり返したように降る	山崩れ、がけ崩れが起きやすくなり、危険地帯では避難の準備が必要。
50～80ミリ	滝のように降る	土石流が起こりやすい。多くの災害が発生する。
80ミリ以上	息苦しくなるような圧迫感がある。恐怖を感じる	雨による大規模な災害の発生するおそれが強く、厳重な警戒が必要。

避難のときは

③④

