

日田市産業観光推進事業補助金 活用のすゝめ

令和7年度

日田市では、“ひたりずむ”と題して「日田の産業の物語と、山と水と木の時に、の〜んびりひたる」産業観光にスポットを当てた日田の旅をお勧めしています。

この産業観光施設は、日田市の基幹産業である林業・木材産業の生産現場や産業製品等の事業所で、山を育てる組合・会社、素材を扱う原木市場・製材所・木質バイオマス発電、素材を形にする下駄・木工・家具、水の恵みの醸造・作陶、豊かな食など、“ひたりずむ”のハーモニーをお楽しみください。この補助金は、日田市が推奨する22の産業観光施設への研修旅行・教育旅行及び見学・体験ツアーを催行又は企画募集する旅行会社や催行団体に対して交付します。

受注型 旅行

補助対象者は、旅行会社又は催行団体となります。

宿泊を伴う団体旅行で、次の①②③④の要件を満たす旅行

- ①日田市内の旅館・ホテルに宿泊してください。
- ②推奨する22の産業観光施設のうち2か所以上の工場見学や体験を行ってください。
- ③昼食と夕食を各1回以上とってください。
- ④催行1回につき10人以上の宿泊とします。
└ 交付額【年最大20万円】

Check! /

- 宿泊1人につき1,000円を交付します。
- 交付の上限は、1社あたり年200人とします。

募集型 旅行

補助対象者は、旅行会社となります。

企画募集する日帰りの旅行・バスツアーで、次の①②③の要件を満たす旅行

- ①推奨する22の産業観光施設のうち1か所以上の工場見学や体験を行ってください。
- ②日帰り旅行とします。
- ③市内で食事をとってください。
└ 交付額
【1コース当たり最大5万円、年最大10万円】

Check! /

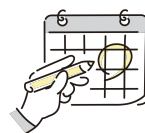
- 企画募集1回につき30,000円を交付します。
- 同一コースで2回目からの催行には、1回につき10,000円を交付し、3回目までとします。
- 企画募集の交付上限は、1社あたり年2回とします。

補助金の交付には 次の条件があります。



- 旅行の企画段階で行程表を提出するなど、事前に必ず観光課にご相談ください。
- 宿泊施設は、旅館業法の許可施設で1泊3,000円以上とします。

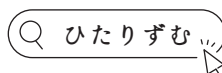
補助金の適用期間



- 受注型旅行・募集型旅行ともに、令和8年3月31日実施分までとします。
- 予算には限りがありますので事前にご相談ください。

お問い合わせ先

日田市文化スポーツ観光部 観光課プロモーション係 〒877-8601 大分県日田市田島 2-6-1
Tel : 0973-22-8210 Fax : 0973-22-8328 E-mail : kanko@city.hita.lg.jp



1	日田市森林組合 日本の林業講座と原木市場の見学。 半日コース・1日コース 1～2万円		12	いいちこ日田蒸留所 焼酎蔵見学や美味しいお酒を堪能してみませんか。 工場見学、試飲、ショッピング 見学無料	
2	日田杉資料館 樹齢三百～四百年の大原杉が悠々と横たわる。 年輪に触れ木の力を体感。 1人200円		13	やまめの郷 釈迦岳の伏流水で育った山女魚料理。 クレソン摘み体験。釣り堀には尺やまめ！	 
3	株式会社 トライ・ウッド 「護持の森」の散策と製材加工場・エコ事業の 見学。森と家との物語。 1団体1万円		14	老松酒造 株式会社 創業230年超の老舗酒蔵で作られたお酒を 味わってください。 蔵見学無料	
4	株式会社 日田十条 精巧な製材機械が丸太を板材・角材に変えて いく。 1人500円		15	大分日田げた組合 日田下駄鼻緒付け体験 杉の下駄は足にぴったり。料金：3,500円	
5	株式会社 九州木材市場 樹齢百年を超す銘木から薪まで木の売買現場 を見学。 1人500円		16	株式会社 朝日木工 職人のソファづくりの様子が見れてさらに 秘密の家具のお話。 1人500円	 
6	日本フォレスト株式会社天瀬発電所 未利用の木材を燃料に発電します。 1人1,000円		17	青柳インテリア 株式会社 クローゼットや流し台など箱物家具と作り 付け家具のおもしろ学。 1人500円	 
7	株式会社 ナンブ木材流通 山から家までの木のドラマ。 ド迫力！選別と競り市見学。 1人500円		18	ベストリビング 株式会社 プロ向けソファ専門一筋40年 無いものを創る誇りと情熱 料金：2,750円	 
8	クンチョウ酒造 株式会社 酒蔵資料館 元禄時代建造の蔵で杜氏が丹精込めて仕込 んだお酒。 見学無料		19	ヤハタ木工 有限会社 理想の家具がなければ相談にのります。 つくる家具のお話し。 1人500円	 
9	株式会社 井上酒造 女性杜氏の思いがお酒に溢れます。 酒蔵見学無料 清溪文庫入場料1人300円		20	日東木工 株式会社 木部の曲線、微細な仕上げが家具の美を創る 特注家具の美学。 1人1,500円	 
10	合名会社 まるはら 明治32年創業の醤油・味噌造りの老舗。 虹色ラムネは〇〇色。 見学無料		21	家具工房 木正舎 無垢材を用いた家具づくりの物語を聞いた後 は、お箸づくり。 1人1,000円	
11	サッポロビール九州日田工場 サッポロビールの歴史や商品ブランドの魅力 をお楽しみください。 サッポロシアター：有料、自由見学：無料		22	小鹿田焼の里（おんた） 江戸時代中期から続く窯元の手仕事の様子 と唐臼の音、里の景色。陶芸館は入館無料	