

資料5 現地写真

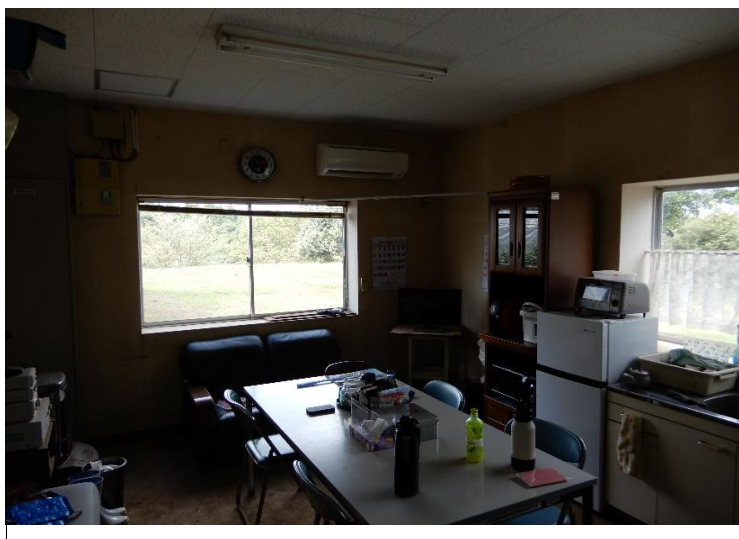
写真番号 ①



ガラスハウス

外観

写真番号 ②



ガラスハウス

事務所

写真番号 ③



ガラスハウス

ボイラー①

ネポン株式会社

型式：HK-4025

出力：116 kW

資料5 現地写真

写真番号 ④



ガラスハウス

内観①

写真番号 ⑤



ガラスハウス

内観②

写真番号 ⑥



ガラスハウス

ボイラー②

ネポン株式会社

型式：HK-4025

出力：116 kW

資料5 現地写真

写真番号 ⑦



ガラスハウス

消毒室

写真番号 ⑧



ガラスハウス

ボイラー③

ネポン株式会社

型式：HK-4025

出力：116kW

写真番号 ⑨



ガラスハウス

周辺①

資料5 現地写真

写真番号 ⑩



ガラスハウス

周辺②

写真番号 ⑪



食堂

外観

写真番号 ⑫



食堂

内観

資料5 現地写真

写真番号 ⑬



食堂

調理室

写真番号 ⑭



農業倉庫

外観

写真番号 ⑮



農業倉庫

内観

資料5 現地写真

写真番号 ⑩



滞在型宿泊施設

外観

写真番号 ⑪



クラインガルテン

写真番号 ⑫



クラインガルテン

資料5 現地写真

写真番号 ⑱



ふるさと資料館

外観

R9年4月より貸出し

写真番号 ⑳



ふるさと資料館

内観

R9年4月より貸出し

写真番号 ㉑



休憩棟

資料5 現地写真

写真番号 ㉔



備品

ビニルハウス

内観

写真番号 ㉓



備品

ビニルハウス

内観

写真番号 ㉒



備品

ボイラー用燃料タンク

A重油

最大1,750ℓ×2基

資料5 現地写真

写真番号 ㊸



備品

ボイラー型式等

---

---

---

写真番号



備品

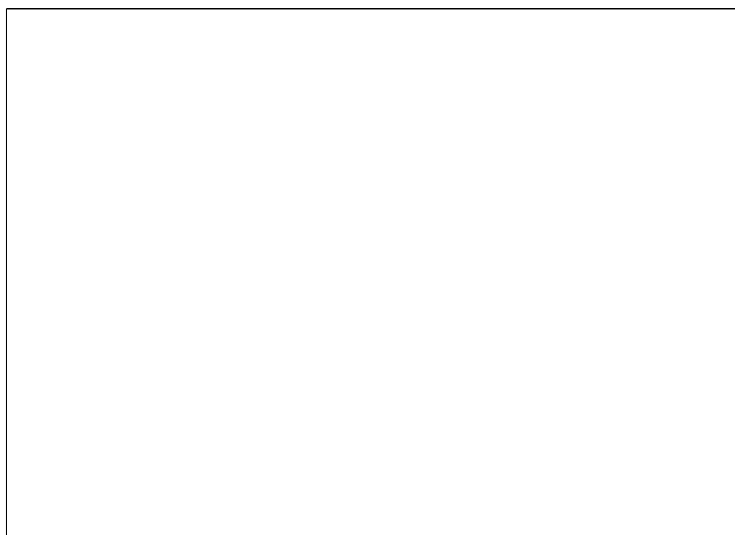
トラクター

---

---

---

写真番号



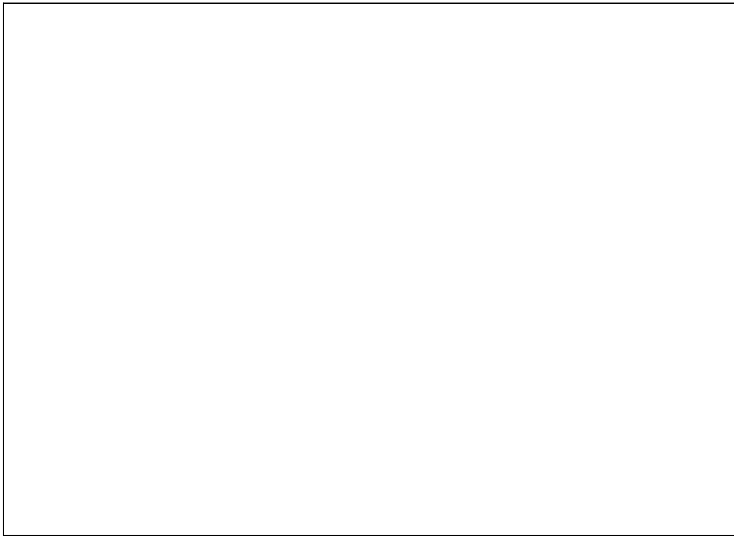
---

---

---

資料5 現地写真

写真番号

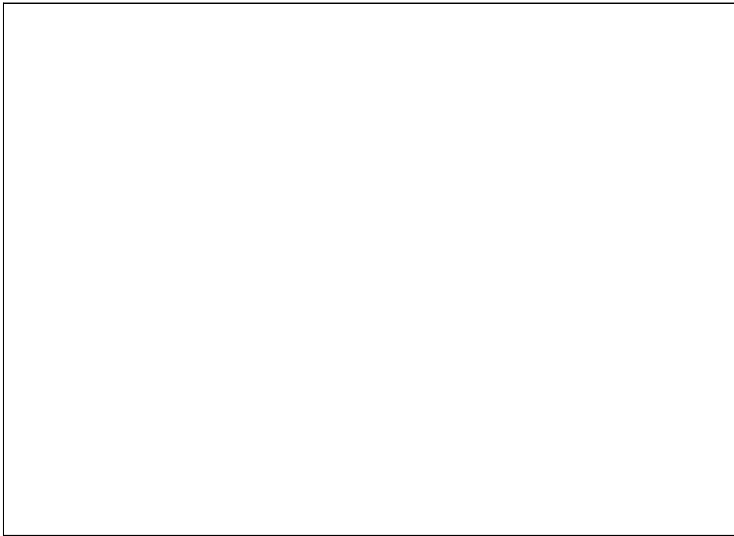


---

---

---

写真番号

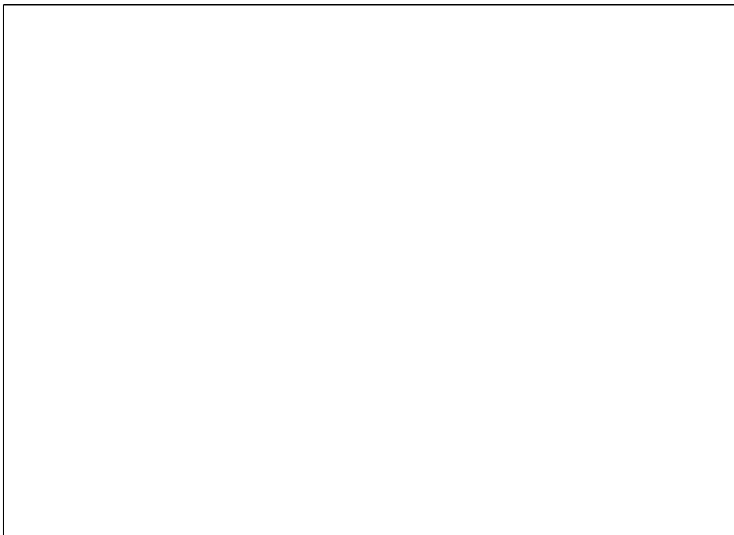


---

---

---

写真番号



---

---

---