

日田市中央児童館を 日田市指定福祉避難所に指定しました！

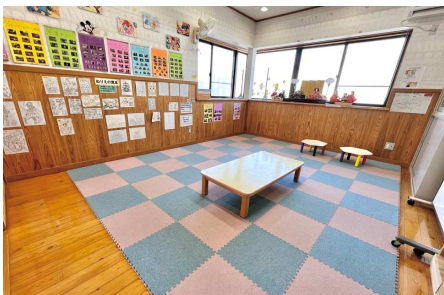
日田市では、「乳幼児や妊産婦」を受入対象とした災害時の避難所として、中央児童館を指定しました。



↑ 中央児童館（外観）



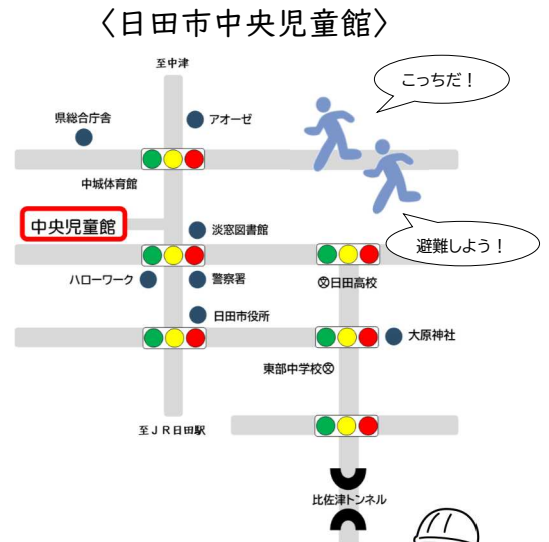
↑ 授乳室完備の乳幼児スペース



↑ 妊婦さんが安心して過ごせる
スペース



↑ 乳幼児世帯を受け入れる
広々プレイルーム



指定福祉避難所：日田市中央児童館（日田市中城町1番66号）
☎27-6406

避難の対象者：乳幼児期の子どもとその保護者
妊産婦とその介助者

避難所受入れ：旧日田市内に避難情報発令されたとき
（警戒レベル3 高齢者等避難）

持ってくるもの：おむつ、おしりふき、ミルク、ベビーフード、
タオル、布団 等必要なものをお持ち込みください。



子どもが泣いたり騒いだりするので
避難所に行くのは不安…。

災害時、パートナーは最前線に
行ってしまう…。

出産間近で、どこに避難すればいいか
わからない…。

これまで避難するのに抵抗を感じていた方や、
避難において配慮を要する方に安心してご利用いただけます。