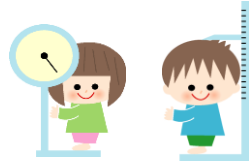


令和  
8年度

# 乳幼児健康診査



日田市では、お子様の健やかな成長を願い、乳幼児健康診査を実施しています。  
健康診査を通じてお子様の成長を確認するとともに、子育てに関する心配事や悩み事を少しでも軽くするお手伝いをします。お子様の成長の節目に必ず健康診査を受けましょう。  
\*状況によっては日程が変更となることもあります。

**【持ってくるもの】**

- ・母子健康手帳
- ・事前郵送の問診票(全ての健康診査)
- ・バスタオル(7か月児健康診査・1歳6か月児健康診査)
- ・すこやか親子21アンケート(1歳6か月児健康診査、3歳児健康診査)

**【その他の健康診査】**

- ・1か月児健康診査  
出生した産婦人科で受診
- ・3~6か月児、9~11か月児健康診査  
小児科に予約し受診

会場	日田市役所 7階大会議室					
受付	13:00~13:30					
予約	対象の方には、約1か月前に個別にご案内を郵送しています。ご案内した日程に不都合がある場合のみ、必ず別日の予約をお願いします。					
健康診査名	7か月児健康診査		1歳6か月児健康診査		3歳児健康診査	
	★身体計測 ★診察(内科) ★栄養相談 ★歯科相談 ★保健相談 ★絵本のお渡し		★身体計測 ★診察(内科・歯科) ★栄養相談 ★歯科相談 ★保健相談 ★フッ化物塗布(希望者のみ)		★身体計測・尿検査 ★視力検査 ★診察(内科・歯科) ★栄養相談 ★歯科相談 ★保健相談 ★フッ化物塗布(希望者のみ)	
	実施日	対象	実施日	対象	実施日	対象
R8年 4月	23(木)	R7年 9月生	22(水)	R6年 9月生	21(火)	R4年 10月生
5月	28(木)	10月生	27(水)	10月生	26(火)	11月生
6月	25(木)	11月生	24(水)	11月生	23(火)	12月生
7月	30(木)	12月生	29(水)	12月生	28(火)	R5年 1月生
8月	27(木)	R8年 1月生	26(水)	R7年 1月生	25(火)	2月生
9月	17(木)	2月生	16(水)	2月生	15(火)	3月生
10月	29(木)	3月生	28(水)	3月生	27(火)	4月生
11月	19(木)	4月生	18(水)	4月生	17(火)	5月生
12月	24(木)	5月生	23(水)	5月生	22(火)	6月生
R9年 1月	28(木)	6月生	27(水)	6月生	26(火)	7月生
2月	18(木)	7月生	17(水)	7月生	16(火)	8月生
3月	18(木)	8月生	17(水)	8月生	16(火)	9月生