

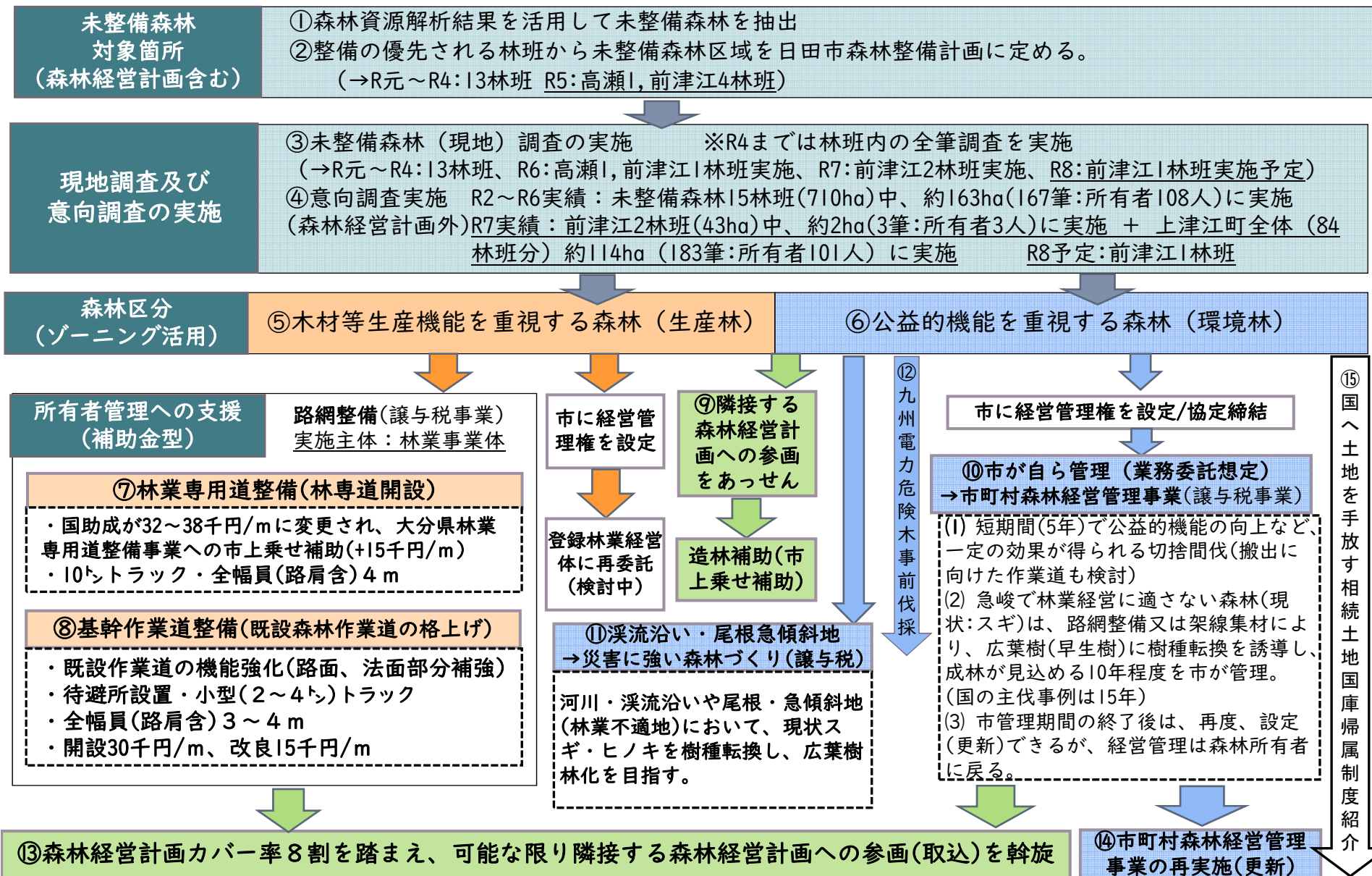
今後の取組について

日田市林業振興課
令和 8 年 3 月 27 日

森林経営管理制度等の進め方について

未整備森林解消のための森林整備

【資源解析:基礎資料】 林業経営に適する・適さない森林を判断するためのゾーニングや意向調査対象林班として、森林整備の優先順位付け

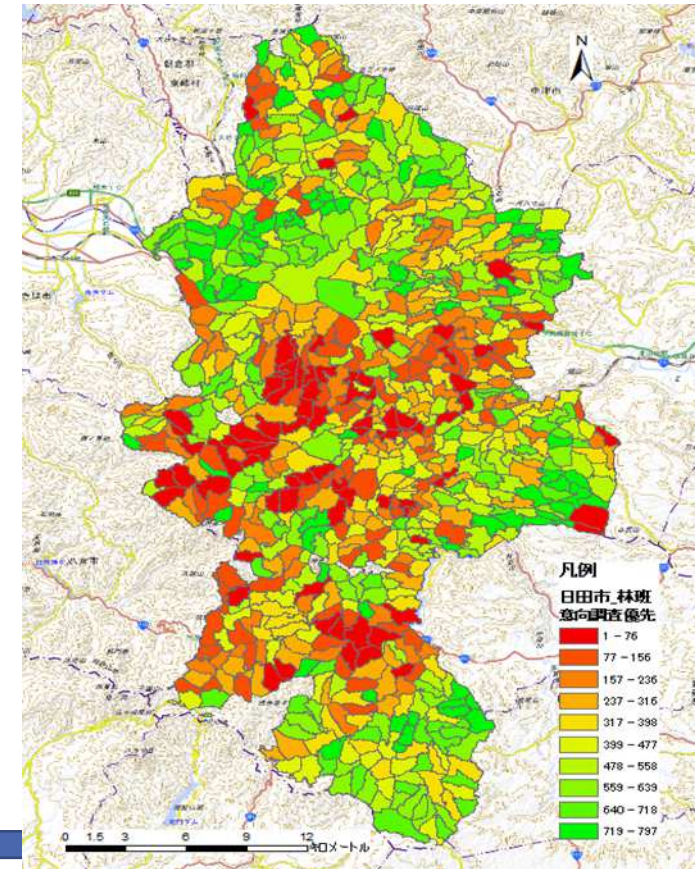
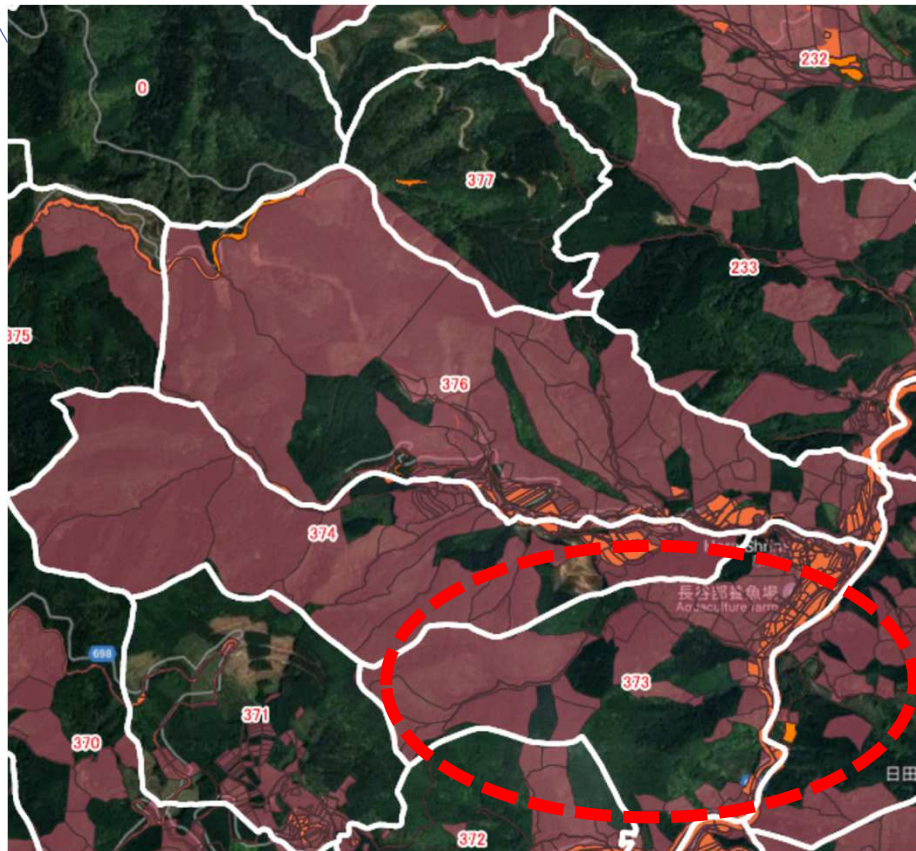


未整備森林の設定について

□ 未整備森林対象区域(林班)設定

意向調査 優先順位	林班	経営計画 順位	人工林率 順位	過密林 順位	路網密度 順位	施業 順位	備考
1	374	51	40	135	87	172	R6実施
2	233	259	90	47	15	143	R6実施
4	373	86	89	96	80	259	R8予定
8	376	50	270	271	204	1	R7実施
256	377	668	545	231	110	1	R7実施

赤色：経営計画なし、オレンジ色：5条森林以外



対象項目	優先度が高いと判断されるもの
路網密度	路網密度が低い林班
人工林率	人工林率が高い林班
過密率	スギ・ヒノキ人工林で相対幹距により混んでいると判断されるもの
施業実績	人工林率に対し施業実績が低い林班
森林経営計画策定率	林班内森林面積に対し、森林経営計画対象面積率が低いもの。

森林経営管理推進事業の進捗状況・計画について

➤ 森林経営管理推進事業のロードマップ

		令和元年度	令和2年度	令和3年度	令和4年度	令和5年度
①	森林資源解析	市実施：市南部区域(約36千ha)資源解析	県実施：市北部(16千ha)	県の解析結果を活用し市北部区域(約16千ha)ゾーニング・優先順位等実施		(373, 374, 376, 377) (233)
②	未整備森林対象区域(林班)設定	高瀬2林班 (200, 221) 前津江3林班 (299, 300, 323) 大山3林班 (633, 634, 635)		小野1林班 (82) 天瀬2林班 (673, 675)	中津江1林班 (399) 上津江1林班 (479)	高瀬1林班 前津江4林班
③	未整備森林(現地)調査の実施		高瀬2林班(R1:221, R2:220) 151.39ha 前津江3林班(R1:299, 323, R2:300) 170.77ha 大山3林班(633, 634, 635) 77.83ha	小野1林班 89.28ha 天瀬2林班 97.73ha	中津江1林班 25.90ha 上津江1林班 9.41ha	
④	意向調査の実施		高瀬2林班(1人:1.39ha) 前津江3林班(42人:57.24ha) 大山3林班(25人:33.35ha)		小野1林班(2人:1.33ha) 天瀬2林班(8人:6.84ha)	中津江1林班(12人:11.61ha) 上津江1林班(6人:2.61ha)
⑤	生産林 森林路網整備補助事業の実施		高瀬検討 前津江検討 大山検討	前津江(299林班) 路線(L=1,140m)完了	小野(82林班) 路線(L=980m)完了	中津江(399林班) 路網検討
⑥	(既存)森林経営計画への参画・造林補助実施		高瀬検討 大山検討			
⑦	環境林 市町村森林経営管理事業の実施		経営管理権検討		大山・前津江検討	
			前津江検討(大山R3.12月1件設定)		前津江(300林班) 1件(1.37ha)実施中(約5年間)	
⑧	森林経営計画参画					市町村森林経営管理事業(5年)完了後、経営計画へ参画

森林経営管理推進事業の進捗状況・計画について

➤ 森林経営管理推進事業のロードマップ

		令和6年度	令和7年度	令和8年度	令和9年度	令和10年度
①	森林資源解析					
②	未整備森林対象区域(林班)設定					
③	未整備森林(現地)調査の実施	高瀬I林班(233) 前津江I林班(374)	前津江2林班(376・374)	前津江I林班(373) 上津江全体(84林班分)		
④	意向調査の実施	高瀬I林班(233) 前津江I林班(374)	前津江2林班(376・374) 上津江全体(84林班分)	前津江I林班(373)		
⑤	生産林	中津江(399林班)路網検討	中津江(399林班)I路線(L=1,200m)			
⑥		(既存)森林経営計画への参画・造林補助実施	大山・前津江検討	上津江全体(63名、101.05ha)		
⑦	環境林	前津江(300林班)I件I筆(1.37ha)実施中(約5年間)	中津江(399林班)協定7件19筆(9.64ha中、2.83haで間伐実施)(約5年間)	高瀬I林班(233林班)協定3件4筆(3.08ha中、2.06haで間伐実施)(約5年間)	前津江I林班(374林班)協定3件5筆(25.03ha中、1.71haで間伐実施)(約5年間)	
⑧		森林経営計画参画	市町村森林経営管理事業(5年)完了後、経営計画へ参画			