

令和8年度

木づかい促進事業

日田家具カタログ

青柳インテリア株式会社

株式会社アサヒ

ベストリビング株式会社

日東木工株式会社

Life design shop Areas

ヤハタ木工有限会社

家具工房 木正舎

詳しくはこちら

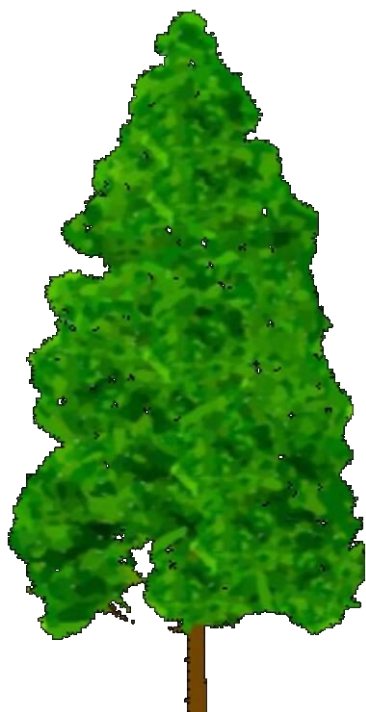


Hita Furniture Catalogue



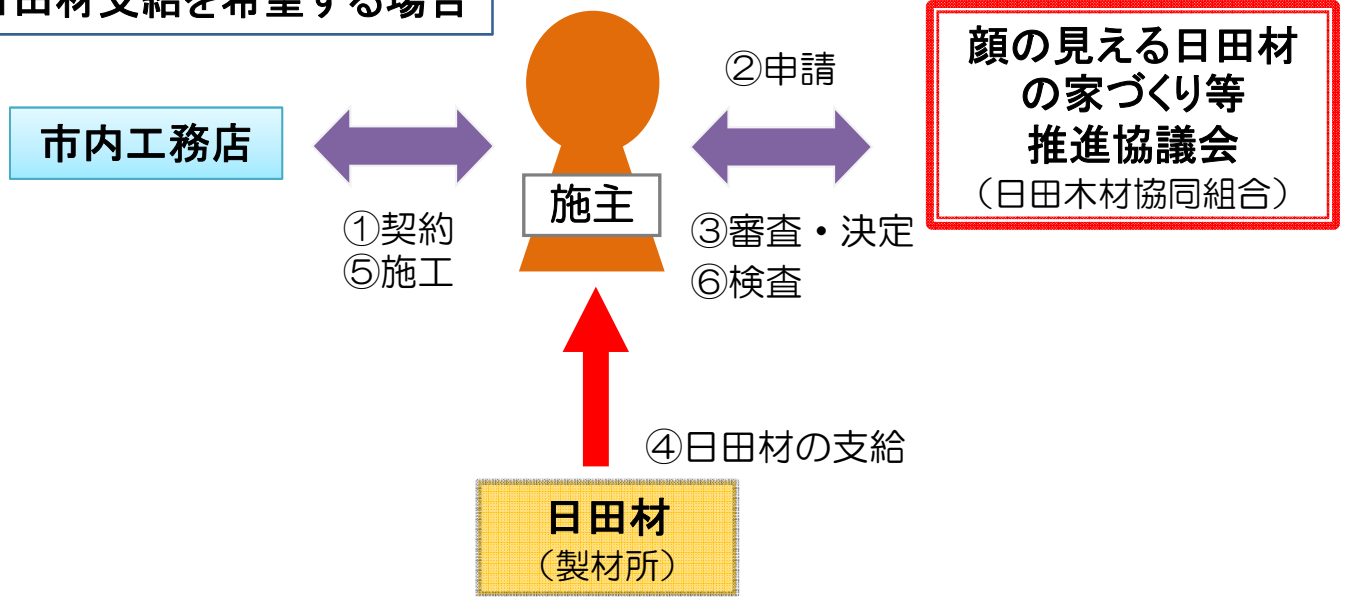
日田市

顔の見える日田材の家づくり等推進協議会

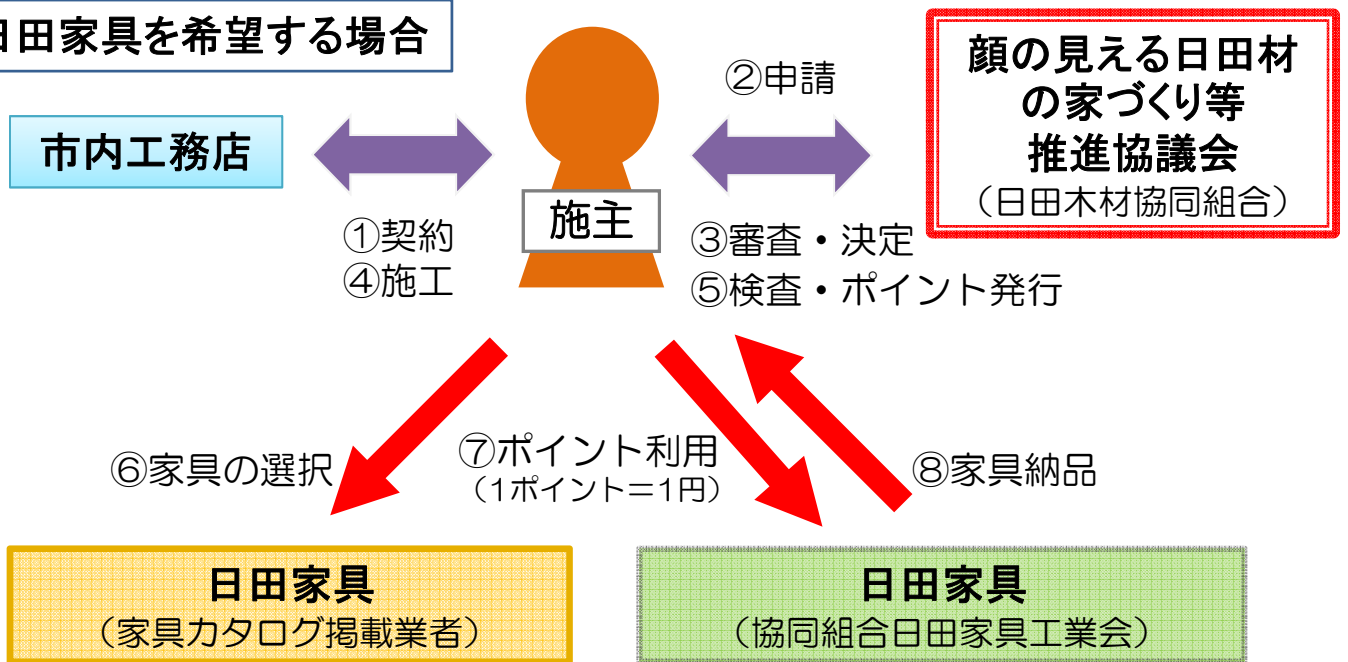


令和8年度 木づかい促進事業制度概要

日田材支給を希望する場合



日田家具を希望する場合



自らが居住する住宅の新築・リフォームや豪雨等により被災した住宅等（以下、被災した住宅等という）の建替え・修繕に対して、日田材の支給又は日田家具に交換できるポイントを付与する。※被災した住宅等の申請については、「り災証明書」が必要となります。

①木造新築（一般住宅）

1棟当たり日田材（構造材）使用量 10m³以上

支給内容 日田材使用分を支給（最大20万円分）《又は家具ポイント付与》

②住宅のリフォーム（倉庫等付帯施設の新設や修繕・10m³未満の新築）

支給内容 日田材使用分を支給（最大15万円分、下限5万円）《又は家具ポイント付与》

③被災した住宅の建替え

支給内容 日田材使用分を支給（最大45万円分）《又は家具ポイント付与》

④被災した住宅等の修繕（住宅や店舗等の修繕・10m³未満の建替え）

支給内容 日田材使用分を支給（最大20万円分、下限5万円）《又は家具ポイント付与》

補助の内容

新築・リフォームに対して、補助上限額内の日田材 または 日田家具ポイントを支給

①木材使用量加算【新築住宅の木材使用量（炭素貯蔵量）に応じて加算】

加算の目安(スギの場合)：10m³～(5万円)、16m³～(10万円)、
24m³～(15万円)、33m³～(20万円)

②特別加算【建設地が日田市内に限る】

「三世帯同居」や「UIターン」の方は日田材または家具ポイントが更に加算されます

【三世帯同居とは】

三世帯同居世帯として三世帯以上の直系親族が、基準日(※1)内に新たに同一世帯で同居すること

【UIターンとは】

5年以上日田市外に居住していたものが、基準日(※1)内に日田市の住民票を有し、新たに日田市内で自らが居住する住宅を新築または住宅・住戸をリフォームすること

(※1)基準日とは交付申請日より1年前及び工事完了日より1年後

補助額早見表 (単位:円・家具ポイント)

区分	基本補助額	加算額			
		木材使用量	UIターン	三世帯同居	三世帯+UIターン
新築	20万	+5・10・15・20万	+10万	+15万	+25万
リフォーム	15万	—	+5万	+10万	+15万
被災した住宅の建替	45万	—	—	—	—
被災した住宅の修繕	20万	—	—	—	—

日田家具への交換方法について

- ① 協議会事務局へ補助金申請を行います。
- ② 家具カタログにてご希望の家具をお選びください。
- ③ 工事終了後（新築の場合は棟上げ時）、協議会が検査し「家具ポイント発行通知書」が郵送されます。
- ④ (協)日田家具工業会にて、郵送された「通知書」を持参の上、ご希望の家具と交換手続きを行ってください。
- ⑤ 家具が自宅へ配送されます。

特記事項

- ・カタログにない商品については、各社のホームページやカタログ等から選ぶことができます。価格等については直接お問い合わせください。(1ポイント=1円)
 - ・各社、オーダー家具の受注が可能です。直接、メーカーにお問い合わせください。
 - ・送料については、別途必要な場合があります。メーカーにてご確認ください。(ポイント利用可)。
 - ・複数社の家具と組み合わせも可能です。
 - ・交換は原則1回とします。
 - ・交換後、残ったポイントについては、無効となります。
 - ・また、ポイントが不足した場合は、ポイントの代わりに、現金による購入が可能です。
 - ・交換手続き期限は、令和9年3月末日までとします。
- なるべく早めの交換をお願いします。

掲載業者一覧

会社名	問い合わせ先	掲載ページ
青柳インテリア株式会社	TEL:0973-23-0151 FAX:0973-22-1281 E-Mail:sugi-hinoki@aoyagi-interior.co.jp	1~2
株式会社アサヒ	TEL:0973-23-5163(営業窓口係) HP:http://www.asahi-mok.co.jp	3~4
ベストリビング株式会社	TEL:0973-24-2595 HP:http://www.belfana.com	5~6
日東木工株式会社	TEL:0973-22-7332 (担当:河津 亮) E-mail:nito-uto@abelia.ocn.ne.jp	7~8
ヤハタ木工有限会社	TEL:0973-22-3511 HP:http://yahatamokkou.com	9~10
家具工房 木正舎	TEL:0973-54-3585 HP:https://www.facebook.com/mokushosha	11
Life design shop Areas	TEL:050-1048-7757 HP:http://www.hi-count.net/index.html	12

本カタログに掲載していない、各メーカーの商品やオーダー家具についても購入が可能です。

別途、各メーカーが提供するカタログやホームページからもお選びいただけます。

詳細は各メーカーにお問い合わせください。



青柳 インテリア 株式会社

「家具っていいな～！」って頼ずりされるような商品づくりのお手伝いをいたします。

代表者	代表取締役 青柳 有治	問合せ先	TEL0973-23-0151 FAX0973-22-1281
E-mail	sugi-hinoki@aoyagi-interior.co.jp	所在地	日田市大字渡里48-2



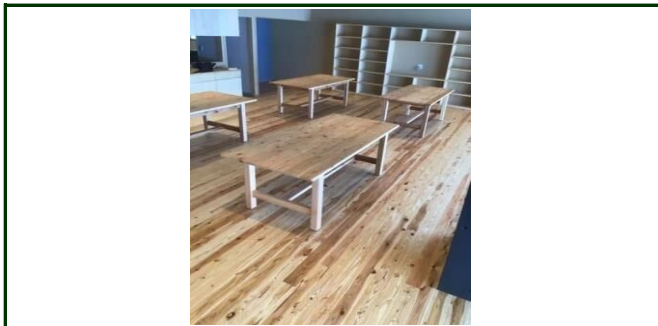
商品名	サイズ	ポイント
杉ダイニングテーブル	幅150×奥80×高70	110,000
杉ダイニング ベンチ	幅120×奥50×高87	77,000
杉ダイニングチェアー	幅49×奥50×高87	44,000
4点セット		275,000

黒オイル仕上げタイプ シートまでの高さ 40cm



商品名	サイズ	ポイント
杉ダイニングテーブル	幅150×奥80×高70	110,000
杉ダイニング ベンチ	幅120×奥50×高87	77,000
杉ダイニングチェアー	幅49×奥50×高87	44,000
4点セット		275,000

クリアー仕上げタイプ シートまでの高さ 40cm



商品名	サイズ	ポイント
日田 ダイニングテーブル 大	幅180×奥90×高70	121,000
日田 ダイニングテーブル 中	幅150×奥80×高70	110,000
日田 ダイニングテーブル 小	幅135×奥70×高70	99,000

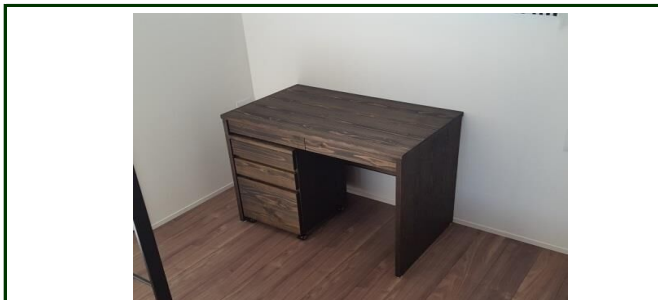
黒着色オイル仕上 と クリアー仕上げがございます



商品名	サイズ	ポイント
昭和の椅子36号	幅38×奥36×高65	19,800
昭和の机36号	幅61×奥36×高73.5	24,200
昭和の机・椅子セット		44,000

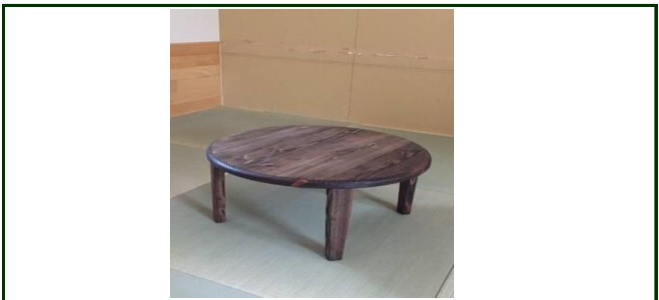
サイズ補足

椅子:座面高さ42.5cm、座面幅38cm、座面奥行31.5cm
机:収納棚までの高さ62cm、棚内寸幅38×奥24×高7



商品名	サイズ	ポイント
杉 学習机	幅90cm×奥50cm×高70cm	44,000
杉 チェスト	幅35cm×奥45cm×高50cm	40,700
杉学習机・チェストセット		84,700

黒着色オイル仕上 と クリアー仕上げがございます。



商品名	サイズ	ポイント
杉丸テーブル	幅65×奥65×高30	24,200

使い勝手を優先したコンパクトな折足タイプの座卓です。



商品名	サイズ	ポイント
日田杉 TVボード(大)	幅180cm×奥40cm×高45cm	121,000
日田杉 TVボード(小)	幅150cm×奥40cm×高45cm	110,000

黒着色オイル仕上 と クリアー仕上げがございます



商品名	サイズ	ポイント
日田杉脚の BIGオットマン	幅90cm×奥80cm×高41cm (脚下11cm)	60,500

2台並べればベッドにもなります。



商品名	サイズ	ポイント
公団流し台 KSADXシリーズ*	幅170×奥55×高89(天板まで80)	72,600
	心材は日田杉を使用しています。	

リホームに最適な公団型タイプの流し台です。シンクは左右どちらのタイプでも製作可能です。底板はお手入れしやすいステンレスを張っています。



商品名	サイズ	ポイント
公団吊戸棚 TKシリーズ*	幅90×奥35×50 (心材 日田杉を使用)	19,400
	心材は日田杉を使用しています。	

リホームに最適な公団型タイプの流し台です。シンクは左右どちらのタイプでも製作可能です。内部はF☆☆☆☆の合板を使用しています。



商品名	サイズ	ポイント
日田杉シングルベッド マット付き	幅202cm×奥98cm×高70cm(マット込)	121,000

日田杉を使ったスノコベッドです。

弊社は、特注家具の企画 設計 製造を
自社工場でしている企業です。
ご自身やご家族さまにオリジナル家具を
お手持ちの住宅ポイントをご利用いただき
地元の杉やヒノキで家具を作りませんか？

掲載の写真以外でも、ご相談承ります。
お気軽にお問い合わせください。

株式会社アサヒ

健康・安全・快適を基本に国内生産にこだわったものづくりを追求しています。

代表者	代表取締役 小笠潤一郎	問合せ先	0973-23-5163 (営業窓口係)
ホームページ	http://www.asahi-mok.co.jp/	展示場	本社ショールーム(玉川町)・大川ショールーム



商品名	サイズ	ポイント
トロン 2P+CL 布/ソフレザー	幅204×奥165×高103	300,000
1P	幅80×奥91×高103	115,000
2P	幅140×奥91×高103	180,000
3P	幅200×奥91×高103	250,000

背もたれが前にリクライニングする機能付きソファです。ゆったりかけたい場合ハイバック仕様、浅く掛けたい時はローバック仕様と座る方の好みに合わせてご使用できます。張地は多数ありますのでお部屋に合わせてお選びください。



商品名	サイズ	ポイント
バンサー 1P	幅102×奥85×高92	160,000
2P	幅152×奥85×高92	198,000
ソファM	幅172×奥85×高92	210,000
ソファL	幅192×奥85×高92	227,000

ハイバックタイプの背もたれとバケットタイプのシートが体全体を包み込むゆったりとした掛け心地です。



商品名	サイズ	ポイント
ダイエットロ(布) ソファ M	幅173*奥84*高80(座42)	185,000
ソファ L	幅203*奥84*高80(座42)	205,000
スツール 72号	幅60*奥60*高42	56,000
サイドテーブル AT-331	幅60*奥35*高55	50,000

スッキリとした飽きのこないデザインが特徴。肘が無くベンチシートタイプで狭さを感じません。別売りのマルチクッションは肘置きや腰クッションとしてお使いいただけます。張地オーダー可。木部塗装色 3色より



商品名	サイズ	ポイント
Dテーブル	幅260×奥70-80×高72	170,000
	幅180×奥70-80×高72	150,000

杉の一枚板を2枚並べたテーブルです。天然の縁を活かし、厚さ4.5cmの天板は存在感があり木の素材感も感じられます。天板カラーはナチュラルとダークの2色よりお選び下さい。(サイズオーダーもご相談ください。)



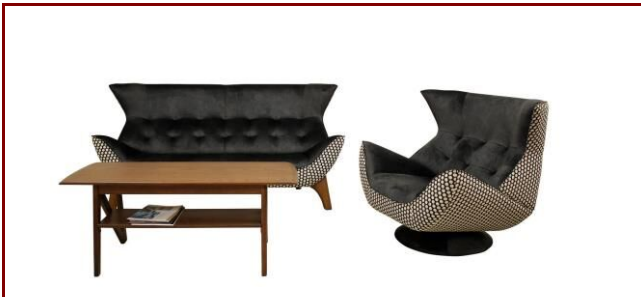
商品名	サイズ	ポイント
テーブル ADT-282 #150(S)	幅150×奥80×高72	125,000
#180(S)	幅180×奥80×高72	135,000
チェア ボーム AL回転	幅47×奥52×高78(座44.5)	55,000/台
ベンチ120	幅120×奥40×高44.5	60,000

杉のダイニングテーブルです。木の温もりを感じられる木目と天板縁は丸みをつけ手触りもやわらかく、安心してお使いいただけます。チェアは回転付き座はマットキープ塗装で、お尻が滑りにくくなっています。(塗装色3色より※脚はブラックのみ。木脚も可)



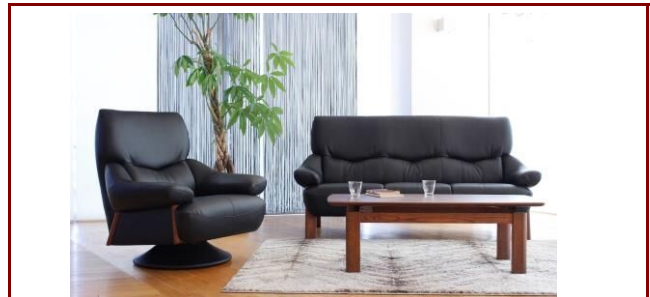
商品名	サイズ	ポイント
SICURO テーブル#154	幅154×奥77×高71	180,000
テーブル#182	幅154×奥77×高71	200,000
チェア	幅43×奥48×高76	40,000
ベンチ#126	幅126×奥52×高77	80,000

ミッドセンチュリースタイルを踏襲しながらも、一部にモダンなイメージを取り入れたディテールは従来に無いデザイン表現でこれからのライフスタイルツールとして、ゆたかな生活空間をお届けします。



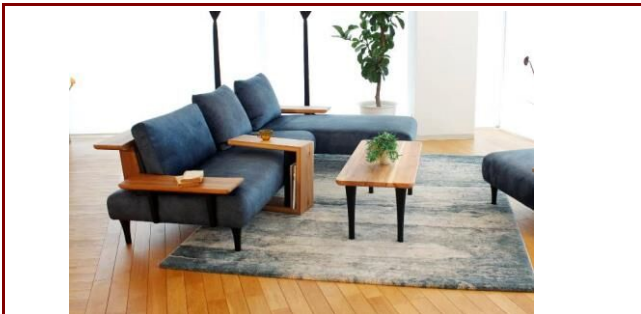
商品名	サイズ	ポイント
ビークMIX 1P回転	幅102*奥87*高90	145,000
ビークMIX 2P	幅164*奥87*高90	200,000
ビークMIX 2.5P	幅179*奥87*高90	215,000
ビークMIX 3P	幅194*奥87*高90	235,000

シャープなデザインでのダンベージュシックソファです。ハイバックの背もたれに背パネを使用しシートをバケット状にすることで安定感をいただけます。張地 オーダー可



商品名	サイズ	ポイント
キャリー 1P回転	幅87*奥85*高92	148,000
キャリー 2P	幅139*奥85*高92	174,000
キャリー 3P	幅179*奥85*高92	210,000

3シーターで、幅1790mmとコンパクトサイズ



商品名	サイズ	ポイント
シェルト 2P+CLセット	幅242×奥173×高63	300,000
(FA布張りクッション大大小)		
サイズ違い有り		

背・肘の杉ムク材が特徴的なソファです。幅広のムク材はソファに高級感と木の温もりをプラスしてくれます。背クッション復元力の高い樹脂綿の”モギユフィルプラス”を使用し柔らかい背あたりに仕上げています。張地：布張り(オーダーでその他素材も可。ポイント数変わります)



商品名	サイズ	ポイント
ロカ (B革) 1P	幅86×奥86×高95	135,000
2P	幅133×奥86×高95	162,000
3P	幅181×奥86×高95	200,000

しっかりとした座り心地 バケット構造のシートが体を包み込み長時間でも疲れにくい姿勢を保てます。革・木部色変更可能



商品名	サイズ	ポイント
テーブル ADT-266	125Φ 高65	125,000
チェア 風早1P回転(FD)	幅61×奥63×高74	62,000
3P 風早3P	幅158×奥84×高70	130,000
ベンチ 風早ベンチ	幅132×奥56×高40	70,000

丸いテーブルを囲みながらくつろげる。アサヒの作るソファタイプのダイニングシリーズです。お食事はもちろん低めに設定したテーブルはソファにかけながらパソコンや読書などしやすい高さになっています。張地：布張り 塗装：ナチュラル・ダークの2色より

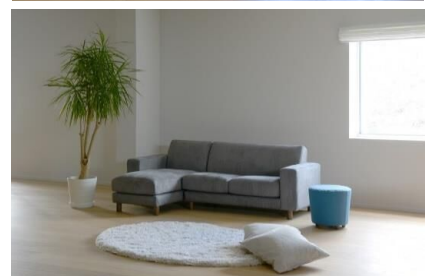
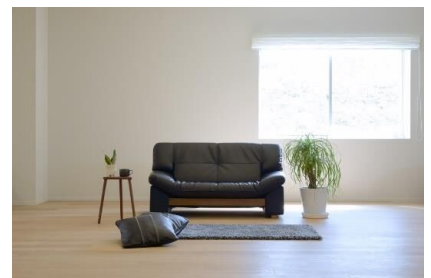
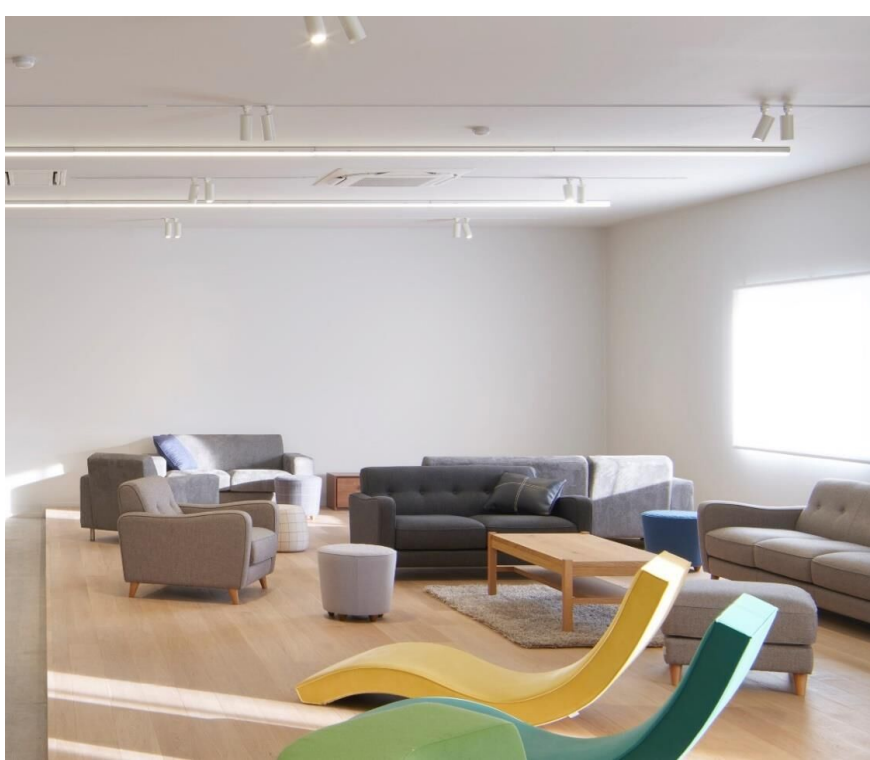


商品名	サイズ	ポイント
こたつ 各種		

床で座って使用されたい方にお選びいただいています。デザイン、サイズも多数あります。

プロ品質の国産ソファをご家庭に。家具のトータルコーディネートにも対応しています。

代表者	中村 広樹		問合せ先	TEL: 0973-24-2595
ホームページ	http://www.belfana.com		展示場	CREATIVE BASE FAB 日田市東有田1178-10



国産ソファメーカーのベストリビング株が運営する複合型施設「CREATIVE BASE FAB」。施設内のショールームでは、日田家具ポイントで交換できる商品を実際にご覧いただくことができるほか、ソファの意匠や風合い、座り心地を体感することが可能です。1人掛け、2人掛け、3人掛け、コーナーソファまでお客様のライフスタイルに合わせたソファを豊富に取り揃えています。また、家具のトータルコーディネートにも対応していますのでお気軽にご相談ください。専門スタッフがお客様のご要望をヒアリングしたうえで、最適なご提案をさせていただきます。





BESTLIVING OFFICIAL



お問い合わせは、BESTLIVING OFFICIAL LINE でお気軽に！
ショールームの営業時間、商品に関するご相談、ご質問など、
左記のQRコードから友だち追加の上、お気軽にお問い合わせ下さい。

BESTLIVING



商品名	サイズ	ポイント
BLISS【2Pソファ】	W1730 × D950 × H800 × SH420 (mm)	270,000

「BLISS」は、長く愛されるスタンダードなデザインと座り心地の良さを追求しています。背面の置きクッションは上質なフェザー、座面は高品質なウレタンフォームとフェザーの絶妙な組み合わせにより、極上の座り心地を提供します。座った瞬間からゆっくりと体が沈み込んで極上の寛ぎと癒しをもたらす、ベストリビングのベストオブソファです。



商品名	サイズ	ポイント
BASE-SOFA【カウチソファ】	W2200 × D1370 × H750 × SH430 (mm)	280,000

「BASE-SOFA」はシンプルの中に洗練されたデザインを組み込んだスタンダードなソファ。柔らかな曲線とこだわりのディテールを融合した設計で、長時間お座りいただいても疲れにくくなっております。脚を伸ばしてくつろげるカウチソファになります。カウチソファ以外に1Pソファ、2Pソファ、3Pソファもご用意しています。



商品名	サイズ	ポイント
RE【2Pソファ】	W1800 × D900 × H700 × SH380 (mm)	220,000

ベストリビングの人気ソファ「RE(アールイー)」シリーズは、丸みを帯びた柔らかなフォルムと大胆なカッティングが美しい陰影と上質な空間を作り出すユーティリティなコンビネーションソファ。硬すぎず、柔らかすぎずの絶妙な座り心地で、長時間座っても疲れにくい設計となっています。張地にはやわらかい防毛糸を平織で練り上げて機械仕上げを施したウールメルトン「トレント」を使用しています。



商品名	サイズ	ポイント
EASE【2Pソファ】	W1480 × D900 × H750 × SH370 (mm)	250,000

「EASE」は、肩までホールドしてくれるハイバックソファ。背面と座面には、体圧分散に優れた高密度ウレタンを使用。張地にはさらりとした肌触りの日本製の合成皮革「エーデルススムース」を使っています。広めの座面設計により様々な姿勢でくつろげます。特にこだわった点が何度も試作して導き出した座面の角度。座ればわかる最高の座り心地で、本当の心地よさを追求したソファです。



商品名	サイズ	ポイント
O.F. SOFA【2Pソファ】	W1400 × D850 × H730 × SH430 (mm)	160,000

「O.F. SOFA」のコンセプトは普遍性。つまり変わらない「よさ」です。年月を重ねても、ライフスタイルが変わっても、飽きのこないデザインと座り心地の良さを大切にしています。美しいフォルムを描く肘掛け部分やくすみボタンを使用した背面など、全体的にレトロモダンテイストに仕上がっています。座面を広めに設計しているため、ゆったり座っていただくことができます。2Pソファ以外に、1Pソファ、3Pソファ、4Pソファもご用意しています。



商品名	サイズ	ポイント
ゆりいす	W550 × D1570 × H785 (mm)	130,000

「ゆりいす」はロッキングチェアにヒントを得て開発されました。最大の特徴は身体の重心移動でゆらゆらとスイングし、自分好みの位置で止めて無重力のような快適な座り心地を体感できることです。背もたれと座面には弾力性のあるウレタンフォームを複数組み合わせ使用。長時間座っても腰や背中に負担がかかりにくい設計になっています。また、足が上がった姿勢で止まるので、疲れやむくみの解消にも効果が期待できます。

特注家具製作が弊社の主力事業であり、お客様からの信頼と期待に応えるべく、より高度な技能・技術を用いたオーダーメイド家具製作に取り組んでおります。

代表者	河津 啓治	問合せ先	0973-22-7332 (担当:河津 亮)
E-mail	nito-uto@abelia.ocn.ne.jp	所在地	大分県日田市玉川3-1511-1



商品名	サイズ	ポイント
丸スツール	280φ H450	32,000

スツールの他に、リビングや玄関のインテリアとしても立ち仕事が多いキッチンや作業用のワークチェアとしても幅広くお使い頂けます。オイル塗装仕上げ 材はウォールナットです。



商品名	サイズ	ポイント
三角スツール	285×255 H450	17,800

「ARCHE」ありそうでない三角形の形をしたスツール。複数台でスタッキングが可能
来客が多いときのゲスト用の椅子としても使えます。オイル塗装仕上げ
材はウォールナット、ナラよりお選びいただけます。



商品名	サイズ	ポイント
日田杉ねじれ丸スツール	335×235 H430	27,000

杉ならではの節や割れがあり経年劣化をお楽しみいただけます。オイル塗装仕上げ 材は日田杉



商品名	サイズ	ポイント
日田杉ねじれ台形スツール	265×265 H430	27,000

「DAIKEL」
自然の温もりを感じる一本の丸太から誕生したスツール
このスツールは一台からでもお使いいただけますが、複数台つなげてベンチのように使うこともできます。オイル仕上げ塗装材は日田杉(ポイント数は一台分になります。)



商品名	サイズ	ポイント
日田杉 丸ダイニングテーブル	1300φ H710	241,000

杉ならではの、どの椅子と合わせても調和がとれた美しい空間をつくれます。日田杉ならではの強度のある芯持ち材をそのまま活かした脚です。有機的な丸みを帯びた天板が独創的です。表面は浮造り(うづくり)加工を行い浮き上がった木目と天然木の美しさは年月を経るにつれて深みを増していきます。
オイル塗装仕上げ 材は日田杉



商品名	サイズ	ポイント
アコヤベンチ	1400×450 H450	76,000

高耐久化天然木材 『アコヤ』
腐らない木のアコヤ材を使用
環境への負荷を低減する屋外用の新素材です。アコヤの特性は屋外での優れた耐久性能と高い防蟻性能があります。
お庭や外のインテリアとしても幅広く活躍できるベンチになっています。ガードラック塗装仕上げ 塗装カラー変更可能



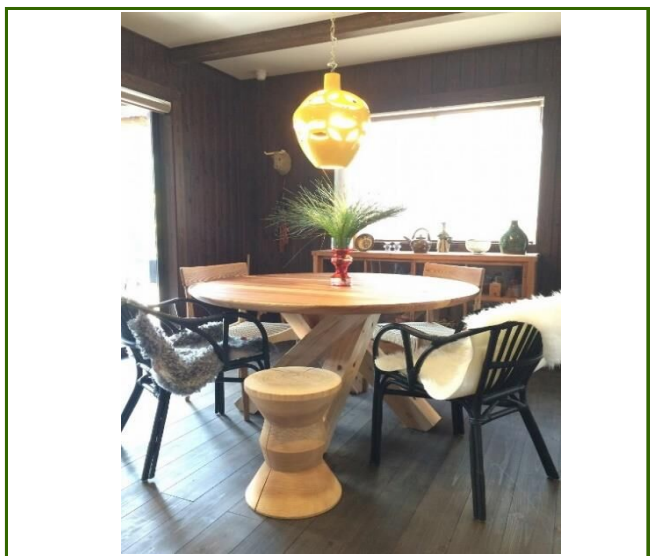
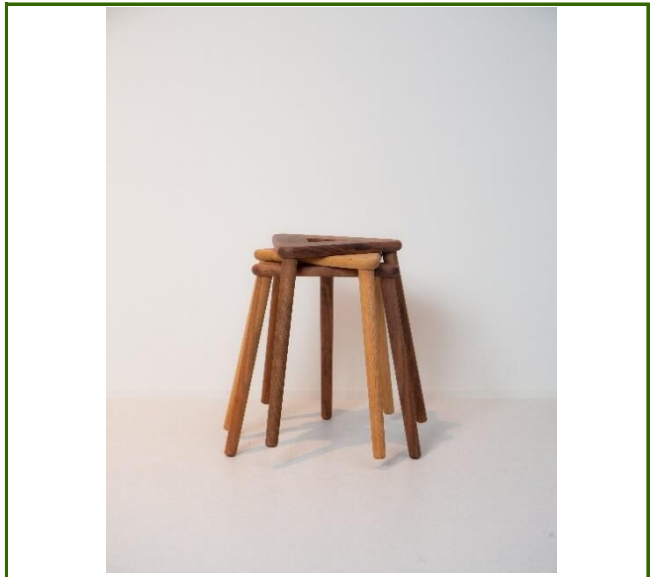
商品名	サイズ	ポイント
丸ハイスツール	300φ H600	49,000

質の良いカウンター空間をご自宅に。
 オイル塗装仕上げ 材はウォールナットです。



商品名	サイズ	ポイント
本革スツール	270×270 H450	24,000

『FOLDING CHAIR』
 リビングや玄関のインテリアとしてもアウトドアでも幅広くお使い頂けます。座面に本革を使用しております。折り畳み式ですので持ち運びも簡単です。



ヤハタ木工 株式会社

注文家具 オリジナル家具 オーダーソファ製作致します

代表者	代表取締役 矢幡幸治	問合せ先	0973-22-3511
ホームページ	http://yahatamokkou.com/	所在地	日田市大字十二町玉川町38



商品名	サイズ	ポイント
注文家具プラン		相談
オリジナル家具プラン		相談
オーダーソファプラン		相談

注文家具、オリジナル家具、オーダーソファは
いかがでしょうか？



オーダーソファ 参考画像

住宅に合わせた特注ソファ



オーダーソファ 参考画像

住宅に合わせたオーダーソファ



オリジナル家具ソファ 参考画像

住宅に合わせ造り付けのシステムオーダーソファ



注文家具 参考画像

ナラ無垢材を贅沢に使用したサイドボード



オリジナル家具ソファ 参考画像

住宅に合わせ造り付けのシステム什器ソファ



オーダーソファ 参考画像

住宅に合わせた特注ソファ



オーダーソファ 参考画像

住宅に合わせた特注ソファ



オーダーソファ テーブル 参考画像

空間に合わせた什器作製



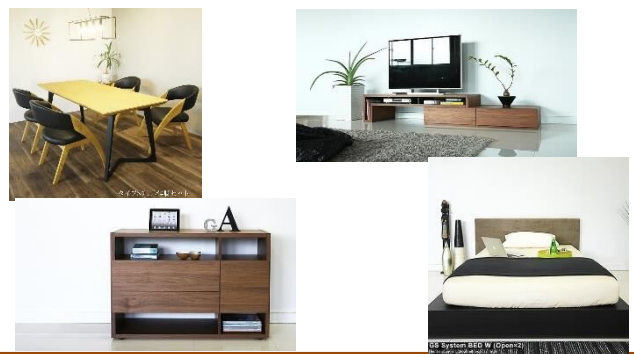
注文家具 参考画像

空間に合わせた什器作製



注文家具 参考画像

システムキッチンに合わせた水屋収納



その他商品家具類

ダイニングテーブルセット ベッド TVボード 食器棚等も承っております。先ずはご相談下さい。

家具工房 木正舎

中津江村の廃校になった小学校の木造校舎を工房にして、注文家具、オリジナル家具を製作しております。

代表者	壽山 慎一	問合せ先	0973-54-3585
facebook	https://www.facebook.com/mokushosha	所在地	日田市中津江村栃野5000



商品名	サイズ	ポイント
ダイニングテーブル オーク	W1,800×D900×H720	354,000
ダイニングテーブル ウォール	W1,800×D900×H720	410,000

シンプルな無垢材のダイニングテーブルです。サイズ変更可能です。オイル塗装仕上げです。



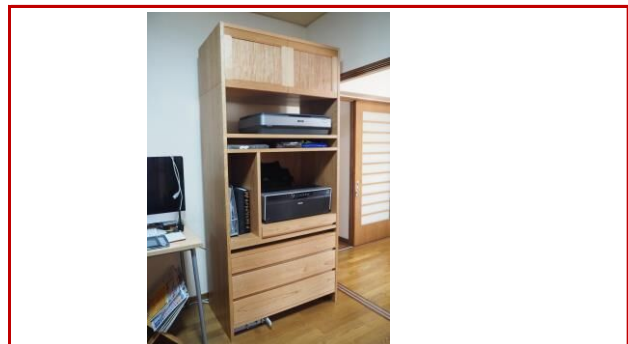
商品名	サイズ	ポイント
Twig stool オーク	W340×D245×H420	41,000
Twig stool ウォルナット	W340×D245×H420	48,000

小枝を組み合わせたイメージのTwigstool。シンプルで飽きのこないデザインと快適な座り心地のスツールです。オイル塗装仕上げです。



商品名	サイズ	ポイント
ワークデスク オーク	W1,060×D650×H700	250,000

スッキリとした脚が特徴のワークデスク。引き出しが2杯付いています。オイル塗装仕上げです。



商品名	サイズ	ポイント
フルオーダー品 参考商品		

収納棚。ブラックチェリー、オイル塗装仕上げです。お客様のご要望によるフルオーダー製作事例です。



商品名	サイズ	ポイント
フルオーダー品 参考商品		

囲炉裏式の杉のテーブルです。柿渋仕上げです。真ん中の蓋を取れば、灰を入れ炭火をご使用いただけます。



商品名	サイズ	ポイント
フルオーダー品 参考商品		

杉の厚い一枚板を使用したキッチンカウンターテーブルです。

Life design shop Areas

店舗を豆田に構える当店は、日田のものづくりを紹介するお店です。家具もオリジナルで開発しています。

代表者	仙崎 雅彦	問合せ先	050-1048-7757
ホームページ	http://www.hi-count.net/index.html	所在地	豆田町7-20



商品名	サイズ	ポイント
杉傘ペンダントライト	φ140×H140	3,300

杉のシートで出来た吊下げペンダントライト。シンプルなデザインで空間の邪魔をしません。ダイニングテーブルやカウンターに並べて吊下げたり単体で玄関やトイレでの使用もおすすです。



商品名	サイズ	ポイント
杉箱 1段	W460×D700×H120	6,600
杉箱 2段	W460×D700×H230	8,800
杉箱 3段	W460×D700×H340	11,000

持続可能な素材である杉を使用して作られた組み立て式の木箱。持ち手穴の形状は、日田の鷹神話に由来しています。防虫、殺菌作用のある柿渋塗装を施しているため深みのある色に経年変化します。



商品名	サイズ	ポイント
Stained wood light	Φ550×H315	17,600

植林で育った持続可能な素材である日田杉で作られたランプシェード。全てのパーツは日田杉を加工して作られています。杉のシートは天然素材そのままの「ナチュラル」と染めて着色された「グリーン」と「ブルー」の計3色の中から選ぶことができます。家庭用としてだけでなく商業施設での使用もお勧めです。



商品名	サイズ	ポイント
杉玉ペンダントS	φ260×H260	13,200
杉玉ペンダントM	φ360×H360	16,500
杉玉ペンダントL	φ520×H460	19,800

日田杉を使用したペンダントライト。束ねられた杉板を広げることで球体を作ります。隙間の開け具合により明るさが調整出来ます。暗い部屋では板の隙間からこぼれ灯が壁に映り、幻想的な雰囲気味わえます。



商品名	サイズ	ポイント
ASS-002	W1750×D830×H775×SH350	374,000

日田杉の一枚板を贅沢に使用した重厚感のあるソファです。背と座のクッションは、羽毛と硬質ウレタンを組み合わせることで、表面のタッチは優しく、そしてしっかりと体を支えてくれます。背のクッションを枕にして寝ることもできます。幅1650~2050対応(価格相談)



商品名	サイズ	ポイント
杉卓	W900×D450×H325	19,800

日田杉を使用した折り畳み式テーブル。無塗装なので本来の木の手触り感や香りなど自然の風合いがそのまま残っています。使い込むことで味わえる風合いを楽しむことができます。汚れが気になる方は、オイル塗装や好きな色で塗装するなどカスタムも可能です。

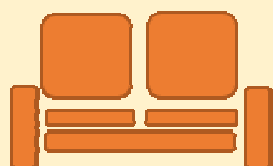
～お問い合わせ先～

●顔の見える日田材の家づくり等推進協議会 0973-24-2167

日田市大字東有田字新山2776-6(日田木材協同組合内)

●日田市林業振興課 林業振興係 0973-22-8362

日田市田島2丁目6番1号



日田市

顔の見える日田材の家づくり等推進協議会