



# 6月のあたより

チャイルドプラザ

6月より

チャイルドプラザで行っていた託児や行事等は、中央児童館で行います!

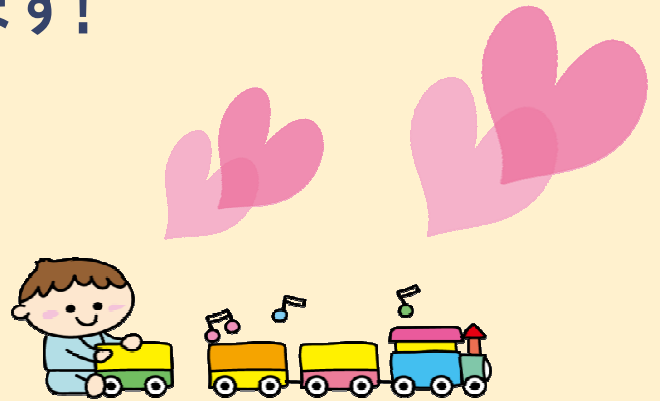
【6月の行事】

★ぽっぽタイム

7日(日) 11:00~11:30

★おりおり写真フレーム

18日(木) 10:30~11:30



【7月の行事予約は 6月25日(木) 9:30~ 受け付け開始します】

## 施設利用のお知らせ

6月よりチャイルドプラザの施設利用を中央児童館で合同で行います。

利用対象や託児内容は、今まで通りですが、利用時間や開館日など以前の施設利用と変更になる場合があります。

詳しくは、5月中は  
チャイルドプラザ (25-5300)  
6月以降は  
中央児童館 (27-6406)  
までご連絡下さい。

## 短時間託児

- 対象年齢 生後3か月以上
- 料金 1時間につき200円
- 時間 1日最長4時間
- 予約期間 1か月前~利用日前日まで

お預かりが出来ないこともあります  
(行事のある時 予約状況 スタッフの研修等)



あらかじめご了承ください

**初めての人・初めての場所は  
不安がいっぱい!**

託児を希望される時は  
事前に遊びに来られることをお勧めしています



## 行事(すべて予約が必要です)

毎月25日前後 午前9:30~

電話または来館で受け付けます  
キャンセルは、前日までにお願いします

# ♪ 6月のイベントの紹介

中央児童館で行います！

予約の方には  
手作りマラカス  
プレゼント！

## ぽっぽタイム

中央児童館と合同イベントです。

保育士による、ピアノ演奏と絵本の  
読み聞かせを行います。

皆さんにおなじみの曲で児童館  
ホールを盛りあげましょう。

合同イベントですので、小学生の兄弟の方  
も一緒に参加出来ます。

防災避難訓練後の  
11時開始です



## おいおい写真フレーム



好きな色と柄のおりがみを組み合わせ  
せて、折り紙講師と一緒に、オリジ  
ナルフォトフレームを楽しく作っ  
てみませんか？

こちらで撮影した親子写真をプレゼ  
ントします。ぜひフォトフレームに  
飾ってみてください。



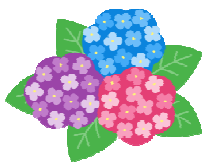
### 6月15日は和菓子の日

西暦848年、仁明天皇が6月16日に、16の数  
にちなんだお菓子や餅などをお供えし、疫  
病をなくして健康で幸せに暮らせるよう  
に願ったことが始まりとされています。1979  
年に、全国和菓子協会により記念日とし  
て制定されました。どらやきやお団子、お饅  
頭に羊羹など、子育て中のホッとタイムに  
いかがですか？



### 梅雨の季節になりました

子どもたちと、  
「カエルさんやカタツムリさん喜ぶね」  
「今日の雨は、どんな音がするのかな」  
など、傘や長靴を準備して、  
梅雨の時期を楽しめると良いですね。



### こいのぼりウィークを楽しみました

こどもの健やかな成長や幸せを願って  
お祝いするこどもの日！  
チャイルドでも手作りこいのぼりで  
おおはしゃぎでしたよ  
元気いっぱいすくすく育てほしいです★

